

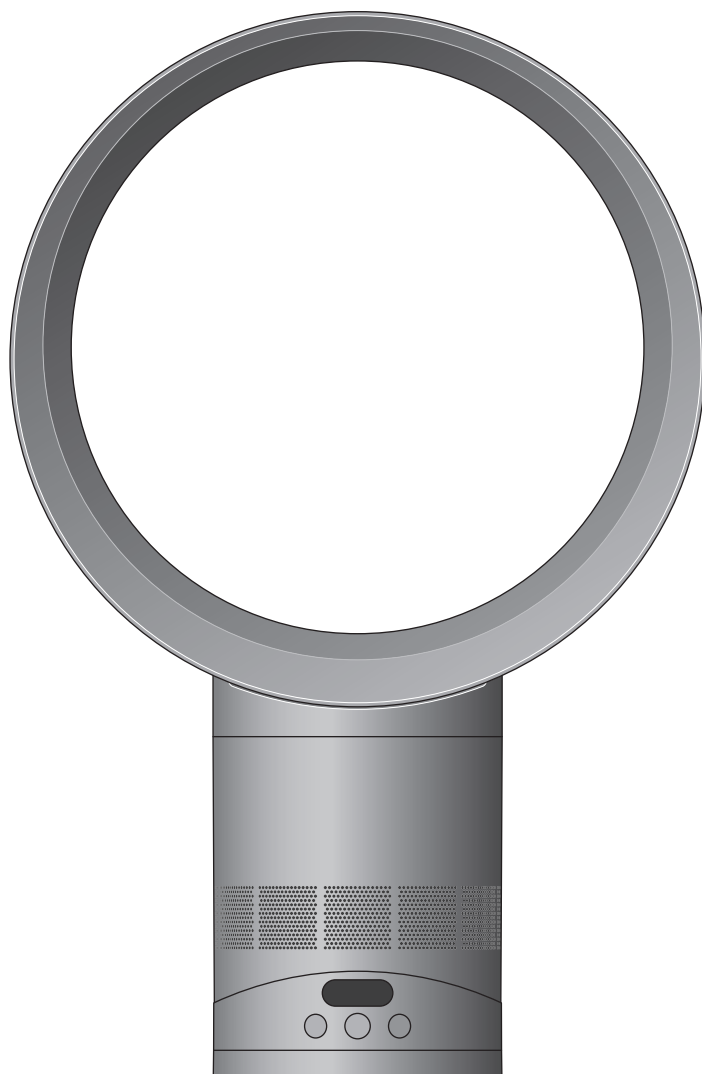
CF 1

Dyson Cool™ 風扇 CF1 標誌

# cool

## 用家手冊

Dyson Cool™ 風扇 CF1 的正面圖，顯示環形放大器及下方的屏幕及產品控制器。



SV12 JN.00000 PN.000000-00-00  
00.00.00 VERSION NO.01

### 內容

包裝盒內包括

組裝你的機器

產品控制

連接至 MyDyson™ 應用程式

連接至你的智能家居

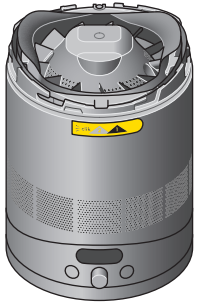
清潔機器

清理堵塞物

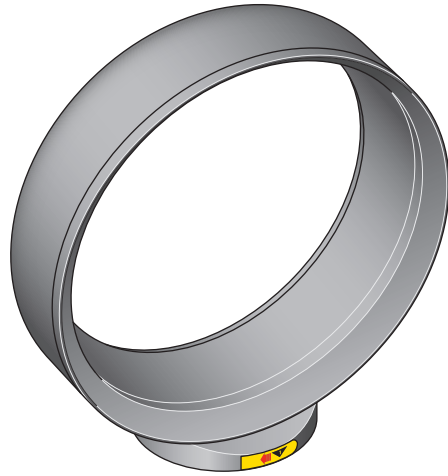
# 包裝盒內包括

風扇底座，展示機器底座上產品控制的位置。

Dyson Dyson Cool™ 風扇 CF1 的環形放大器。

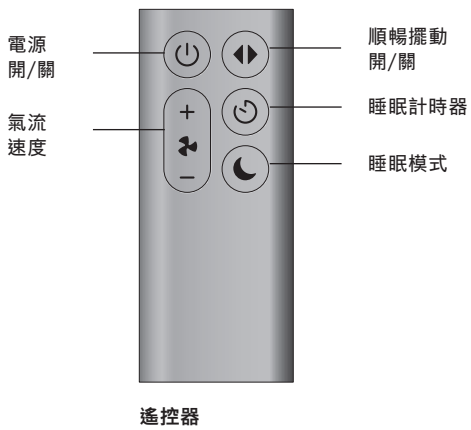


風扇底座

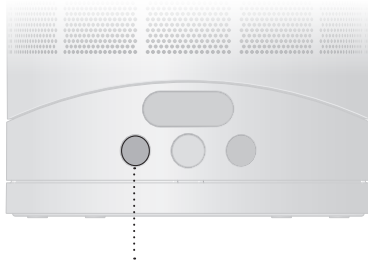


環形放大器

風扇的遙控器可以在[www.dyson.hk](http://www.dyson.hk) 選購。

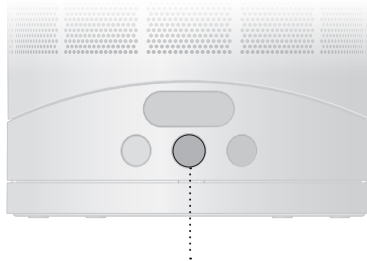


示意圖顯示睡眠模式按鈕位於左邊。



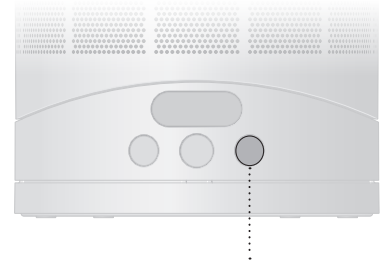
睡眠模式按鈕

示意圖顯示二合一電源按鈕和風速旋鈕位於中間。



電源按鈕及風速旋鈕

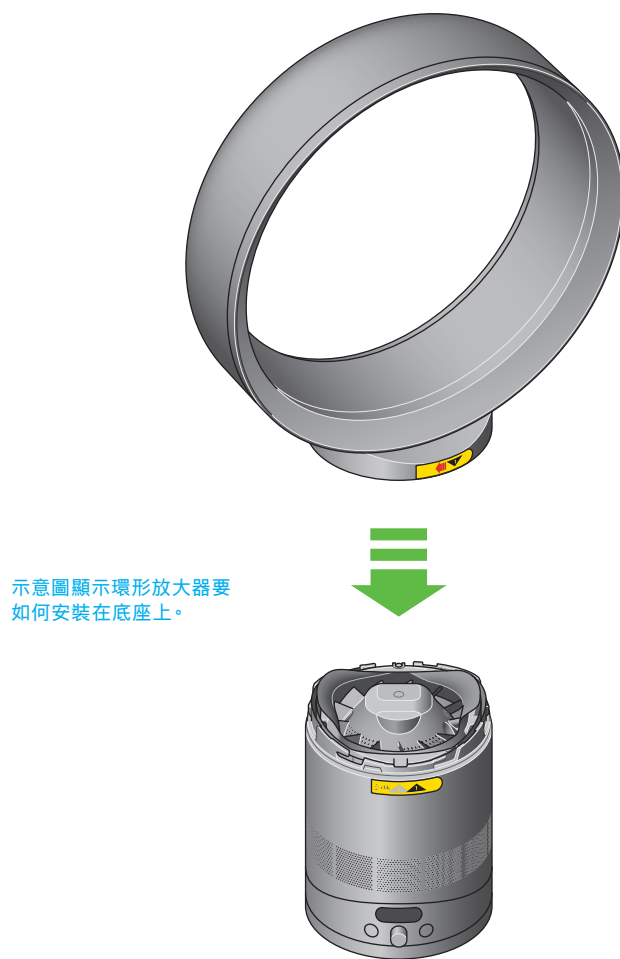
示意圖顯示順暢擺動模式按鈕位於右邊。



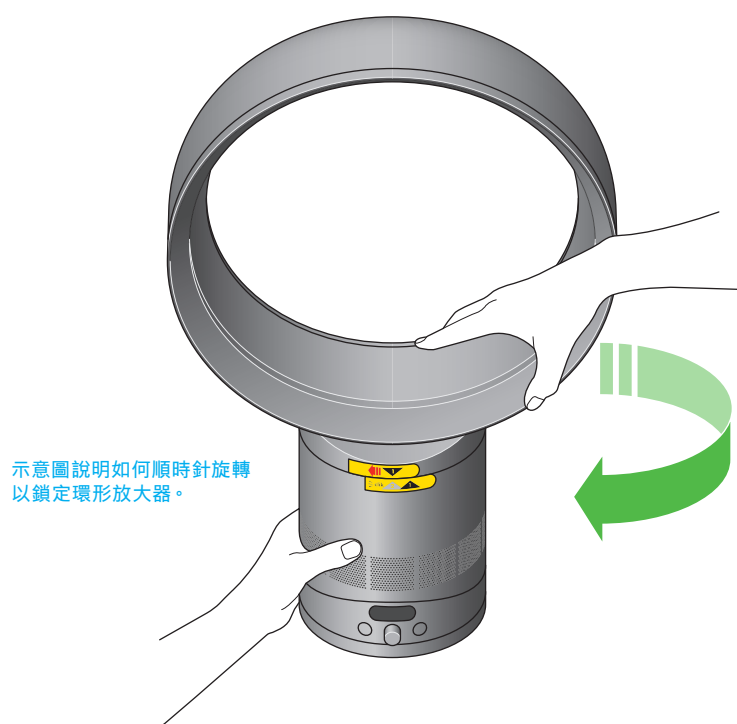
擺動模式按鈕

# 組裝機器

第一步  
將環形放大器放到底座上，並對齊箭咀。



第二步  
對齊後，順時針旋轉環形放大器以鎖定。



# 產品控制

## 電源

按下設於控制器中央的二合一電源按鈕和風速旋鈕，即可啟動/停止機器。

示意圖展示Dyson Cool™ 風扇 CF1的二合一電源按鈕和風速旋鈕。



## 風速控制

將二合一電源按鈕和風速旋鈕轉向右方以增加風速，轉左則減低風速。

示意圖展示如何將二合一電源按鈕和風速旋鈕轉右以增加風速或轉左以減低風速。



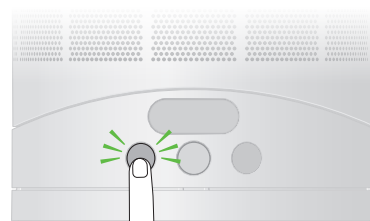
Dyson Cool™ 風扇 CF1的螢幕顯示風速。



## 睡眠模式

按左邊的按鈕以啟動睡眠模式。風扇將以較低速度吹送涼風，LCD 螢幕亦會變暗。

示意圖展示有人按下Dyson Cool™ 風扇 CF1 最左邊的按鈕，以啟動睡眠模式。



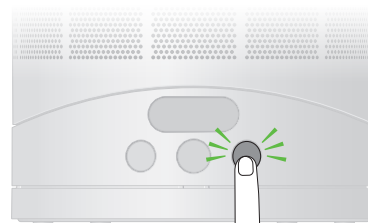
Dyson Cool™ 風扇 CF1 的螢幕顯示睡眠模式。



### 順暢擺動

按右邊的按鈕以循環選擇擺動角度。角度選擇有 15 度、40 度或 70 度。

示意圖展示有人按下 Dyson Cool™ 風扇 CF1 最右邊的按鈕，以啟動順暢擺動。



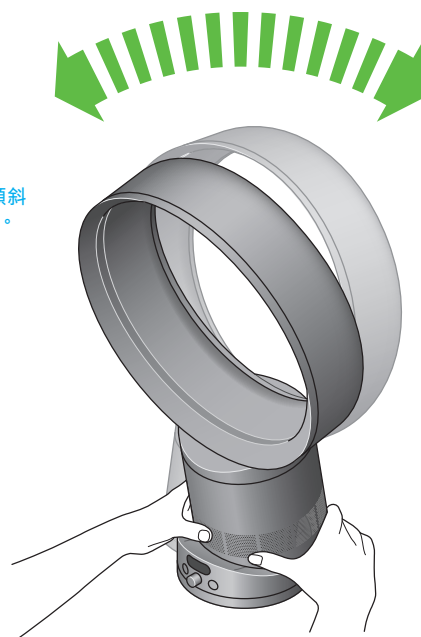
Dyson Cool™ 風扇 CF1 的螢幕顯示順暢擺動。



### 手動傾斜

小心地握住底座的頂部和底部。向前或向後傾斜至所需氣流角度。

示意圖展示你可以手動傾斜 Dyson Cool™ 風扇 CF1。



# 透過藍牙® 連接 MyDyson™ 應用程式

透過 MyDyson™ 應用程式全面掌控風扇，並取得逐步設定和支援，控制風扇運作的方式和時間，並自動更新至最新的軟體版本。

請從 App Store 或 Google Play 下載 MyDyson™ 應用程式。

打開應用程式並依照螢幕上的指示建立新帳戶。



Apple、Apple 商標和 Siri 是 Apple Inc. 的商標，App Store 是 Apple Inc. 的服務商標。  
Google Play、Google Play 商標和 Google 助理是 Google LLC. 的商標。



於 App Store 下載

Android 和 Android 標誌是 Google LLC. 的商標。

Android 機器人是根據 Google 創作和分享的作品複製或修改的，並根據知識共享 3.0 署名許可中描述的條款使用。



可於 Android™ 商店下載

---

## 連接至你的智能家居

### 使用 Amazon Alexa

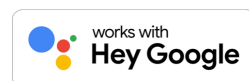
連接並要求 Alexa 啟用 Dyson 技能，以控制你的 Dyson 風扇。並設定流程，讓機器能自動與家中其他裝置一同運作。



works with amazon alexa

### 使用 Google 助理

透過 Google 控制所有連接的風扇，或設定流程，讓機器能自動與家中其他裝置一同運作。只要說「Hey Google」即可開始。



Works with Hey Google

### 使用 Siri

將你的 Dyson 機器連接至 Siri Shortcuts，即可在 Apple 裝置上使用語音進行控制。

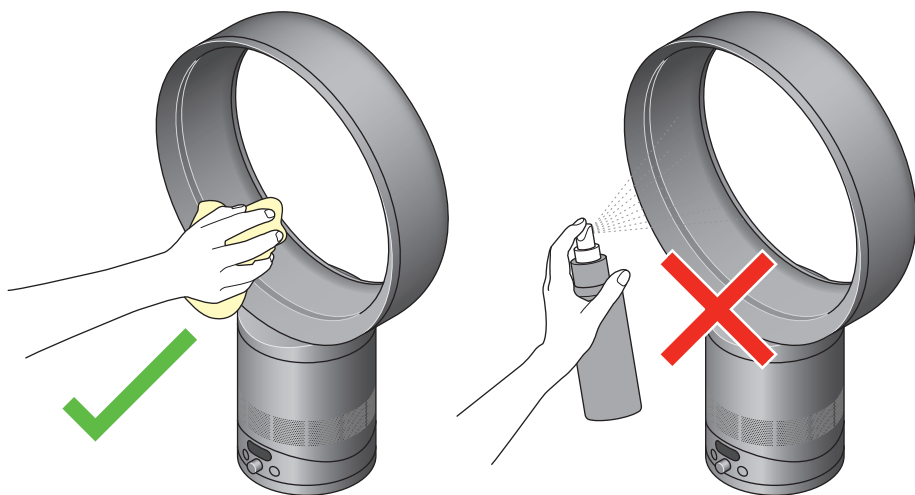


Siri

Amazon、Alexa、Amazon Echo 和所有相關商標均為 amazon.com, Inc. 或其關聯公司。

# 清潔機器

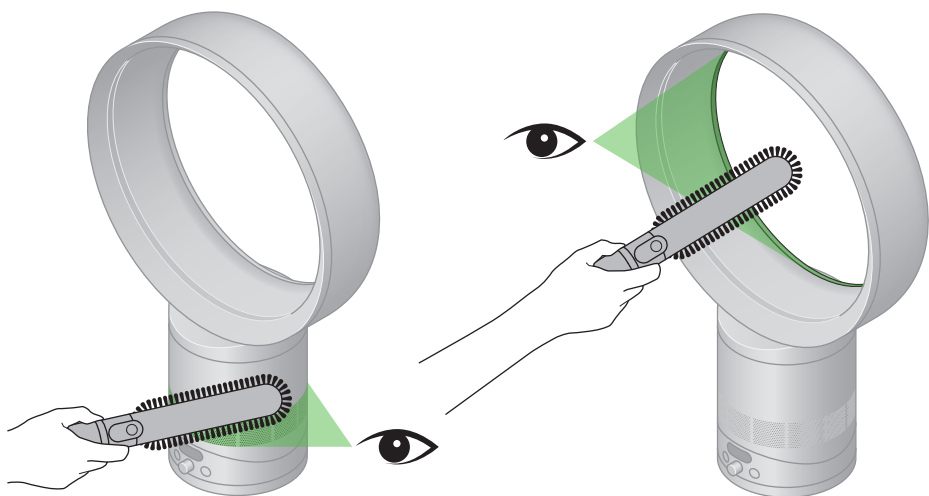
進行清潔前，請為機器拔除電源。請以乾或微濕的抹布擦拭清潔。請勿使用洗潔精或拋光劑來清潔本產品。



圖示展示清潔 Dyson Cool™ 風扇 CF1 的正確和錯誤方法。

# 清理堵塞物

檢查進氣孔是否堵塞物。使用軟毛刷以清除碎屑。檢查環形放大器內的小氣孔是否有堵塞物。使用軟毛刷以清除碎屑。



圖示展示如何從 Dyson Cool™ 風扇 CF1 清除堵塞物。