

2 YIL GARANTİ İÇİN
MAKİNEİNİZİ HEMEN
KAYDEDİN

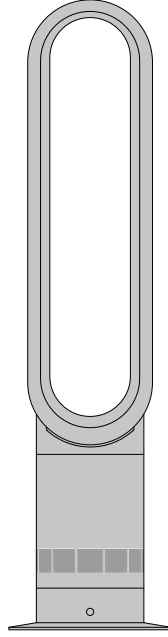


İleride kullanmak için seri numaranızı not edin



Bu görsel sadece örnek verme amacıyla kullanılmaktadır.

İçindekiler

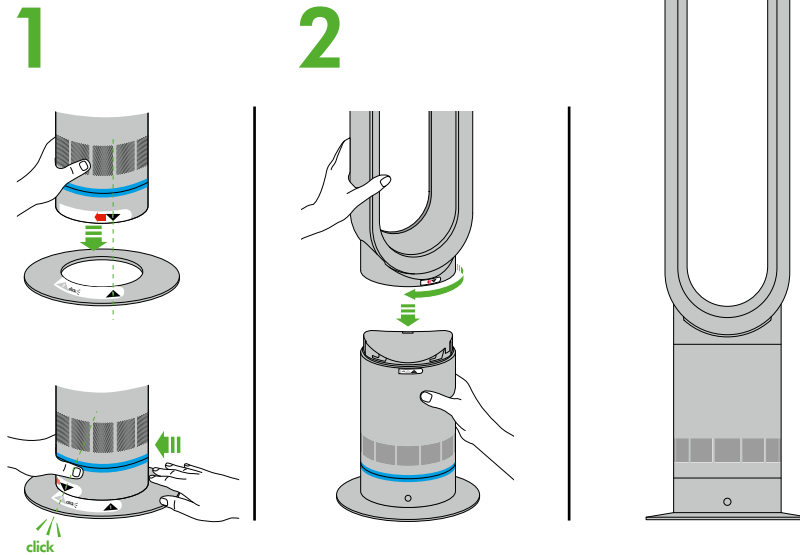


Kurulum

Makinenin mavi banttıan bükülmesine izin vermeyin. Makinenin mavi banttıan bükülmesine izin vermek kazara hasara yol açabilir. Makine kurulduktan sonra mavi banttı çıkarın.

Önemli!

Şeffaf filmi çıkarın.



ÖNEMLİ GÜVENLİK TALİMATLARI

BU CİHAZI KULLANMADAN ÖNCE BU KILAVUZDAKİ VE CİHAZ ÜZERİNDEKİ TÜM TALİMATLARI VE UYARI İŞARETLERİNİ OKUYUN.

Elektrikli bir cihaz kullanırken, aşağıdakiler de dahil olmak üzere temel önlemlere her zaman uyulmalıdır:

UYARI

FAN VE UZAKTAN KUMANDANIN HER İKİSİ DE MIKNATIS İÇERİR.

1. Kalp pilleri ve defibrilatörler güçlü manyetik alanlardan etkilenebilir. Kalp pili veya defibrilatör kullanıyorsanız (veya evinizde kullanan varsa) uzaktan kumandayı cebinize veya cihazın yakınına koymaktan kaçınınız.
2. Kredi kartları ve elektronik depolama ortamları da mıknatıslardan etkilenebildiği için bu tür nesnelere uzaktan kumandanın ve cihazın üst kısmından uzak tutulmalıdır.

UYARI

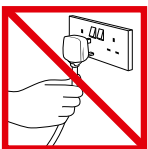
Bu uyarılar cihaz için geçerli olup, uygulanabildikleri durumlarda tüm aletler, aksesuarlar, şarj cihazları veya elektrik adaptörleri için de geçerlidir.

YANGIN, ELEKTRİK ÇARPMASI VEYA YARALANMA RİSKİNİ AZALTMAK İÇİN:

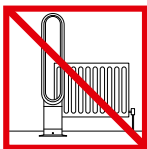
3. Bu Dyson cihazı, 8 yaş ve üzeri çocuklar ile fiziksel, duyuusal veya muhakeme yetenekleri sınırlı olan ya da deneyim ve bilgi eksikliği bulunan kişiler tarafından, yalnızca sorumlu bir kişi tarafından cihazın güvenli bir şekilde kullanımıyla ilgili gözetim veya talimat verildiği ve içerdiği tehlikelerin anlaşıldığı durumlarda kullanılabilir. Temizlik ve kullanıcı bakımı, gözetim olmadan, çocuklar tarafından yapılmamalıdır.
4. Kullanmadan önce cihazın talimatlara uygun şekilde tamamen kurulumunun yapıldığından emin olun. Cihazı sökmeyin veya amplifikatör halkası takılı olmadan kullanmayın.
5. Oyuncak olarak kullanılmasına izin vermeyin. Çocuklar tarafından veya çocukların yakınında kullanıldığında dikkatli olunması gereklidir. Çocukların cihazla oynamadıklarından emin olmak için gözetim altında tutulmaları gerekir.
6. Makineyi yalnızca bu kullanım kılavuzunda açıklandığı şekilde kullanın. Bu kılavuzda belirtilenler veya Dyson Destek Hattı tarafından önerilenler dışında herhangi bir bakım yapmayın.
7. YALNIZCA kuru yerler için uygundur. Açık havada veya ıslak yüzeylerde kullanmayın, suya veya yağmura maruz bırakmayın.
8. Fişin veya cihazın herhangi bir kısmını ıslak ellerle tutmayın.
9. Kablosu veya fişi hasarlı herhangi bir cihazı çalıştırmayın. Cihazı yerel yönergelerle göre atın veya inceleme ve/veya onarım için yetkili bir servis merkezine iade edin. Besleme kablosu hasar görmüşse olası bir tehlikeyi önlemek için Dyson, yetkili servis veya benzer niteliklere sahip bir kişi tarafından değiştirilmelidir.
10. Cihaz gerektiği gibi çalışmıyorsa, sert bir darbe aldıysa, düşürüldüyse, hasar gördüyse, dışarıda bırakıldıysa veya suya düştüyse cihazı kullanmayın ve Dyson Destek Hattı ile iletişime geçin.
11. Kabloyu germeyin veya zorlamayın. Kabloyu ısıtılmış yüzeylerden uzak tutun.
12. Kabloyu halının altından geçirmeyin. Kabloyu kilim, yolluk veya benzeri örtülerle kapatmayın. Kabloyu yoğun geçiş alanlarından ve takılıp düşme riski oluşturacak yerlerden uzak tutun.
13. Kabloyu çekerek prizden çıkarmayın. Prizden çıkarmak için kablodan değil, fişten tutun. Uzatma kablosu kullanılması tavsiye edilmez.
14. Açıklıklara veya hava giriş kanalına herhangi bir nesne koymayın. Herhangi bir açıklık tıkalıyken kullanmayın; toz, tiftik, saç ve hava akışını azaltabilecek her şeyden uzak tutun.
15. Bu makine üzerinde herhangi bir temizlik maddesi veya yağlayıcı kullanmayın. Temizlik yapmadan veya herhangi bir bakım gerçekleştirmeden önce fişi çekin.
16. Makineyi daima tabanından taşıyın, amplifikatör halkasından taşımayın.
17. Prizden çekmeden önce tüm kontrolleri kapatın. Herhangi bir aleti veya aksesuarı bağlamadan önce fişi çekin.
18. Takılma tehlikesini önlemek için kullanılmadığında kabloyu sarın.
19. Fırınların, şöminelerin, sobaların veya diğer yüksek sıcaklık kaynaklarının yakınında kullanmayın.
20. Oda spreyi veya benzeri ürünlerle birlikte ya da doğrudan yanında kullanmayın.
21. Boğulma tehlikesi - Bu uzaktan kumanda ünitesinde küçük bir pil bulunur. Uzaktan kumandayı çocuklardan uzak tutun ve pili yutmayın. Pil yutulursa derhal tıbbi yardım arayın.

BU TALİMATLARI OKUYUN VE SAKLAYIN

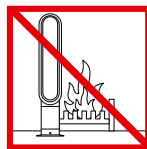
BU DYSON CİHAZI YALNIZCA EVDE KULLANIM İÇİN TASARLANMIŞTIR



Kabloyu çekmeyin.



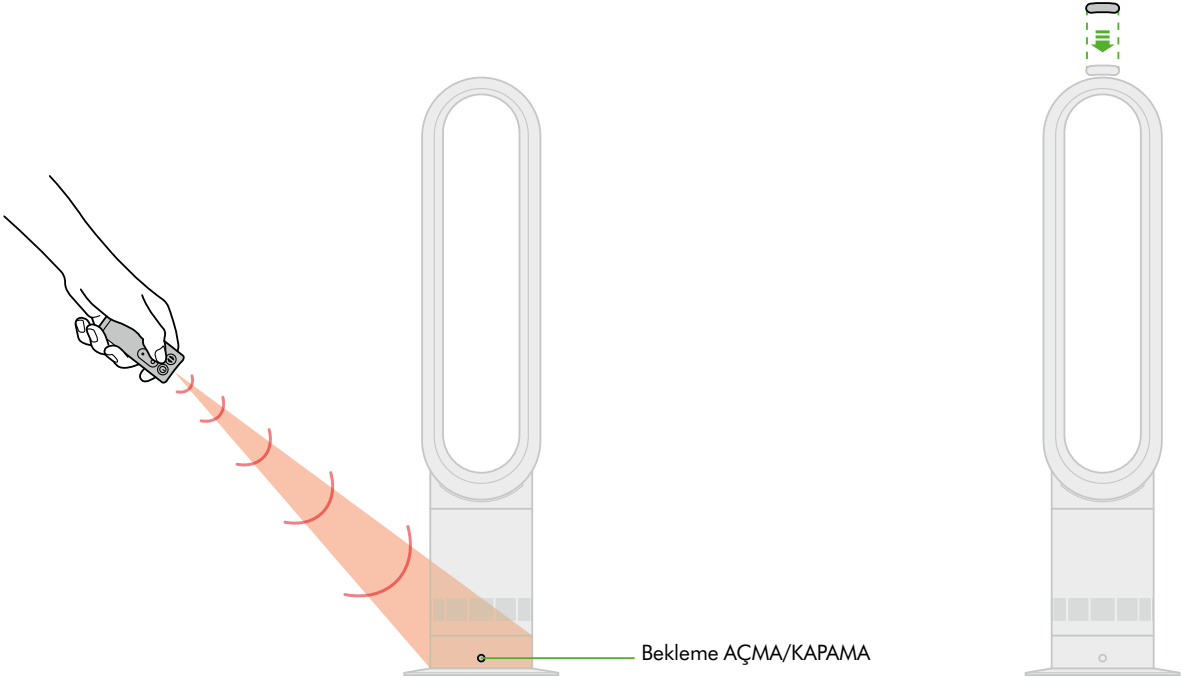
Isı kaynaklarının yakınında muhafaza etmeyin.



Açık alevlerin yakınında kullanmayın.



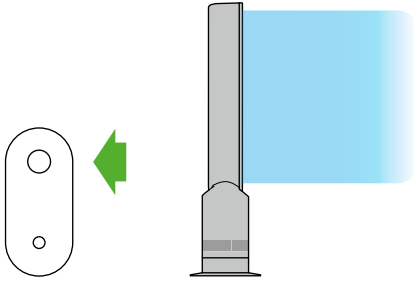
Amplifikatör halkasından tutarak taşımayın.



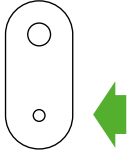
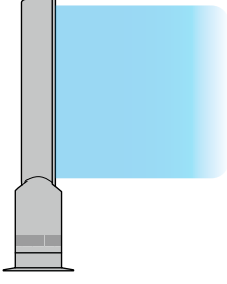
Kontrol

Çalıştırmak için uzaktan kumandayı tabana doğru tutun.

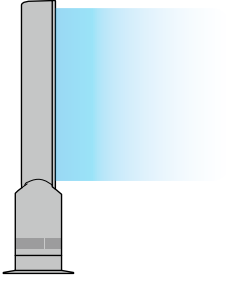
Uzaktan kumandayı, düğmeler aşağı bakacak şekilde cihazın üstüne takın.



Yüksek bir hava akışı seçin.

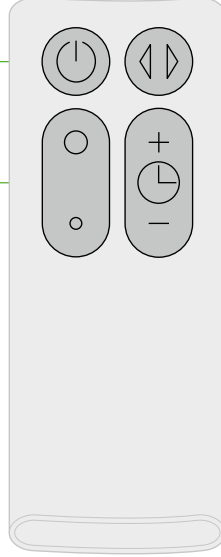


Düşük bir hava akışı seçin.



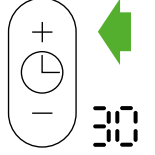
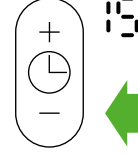
Bekleme
AÇMA/
KAPAMA

Hava akışı
kontrolü



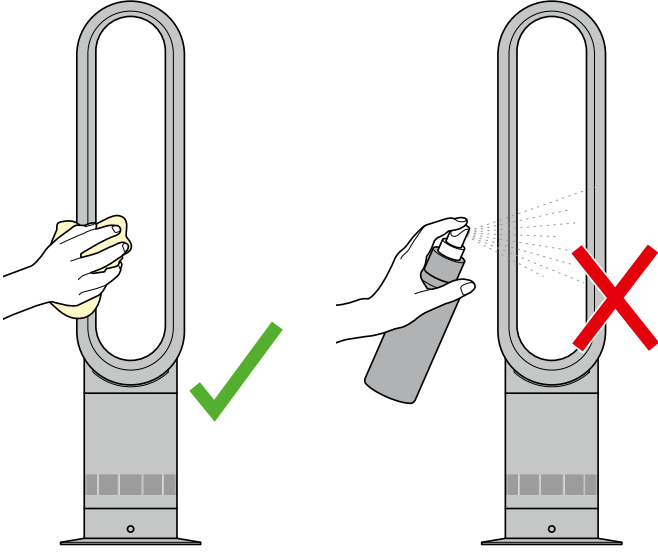
Salınım
AÇMA/
KAPAMA

Uyku
zamanlayıcı



Uyku zamanlayıcıyı ayarlamak için istenilen süreyi seçin. Ayarlanan süre sifıra ulaştığında, makine bekleme moduna geçer. İptal etmek için iki tire görünene kadar süreyi kısaltın.

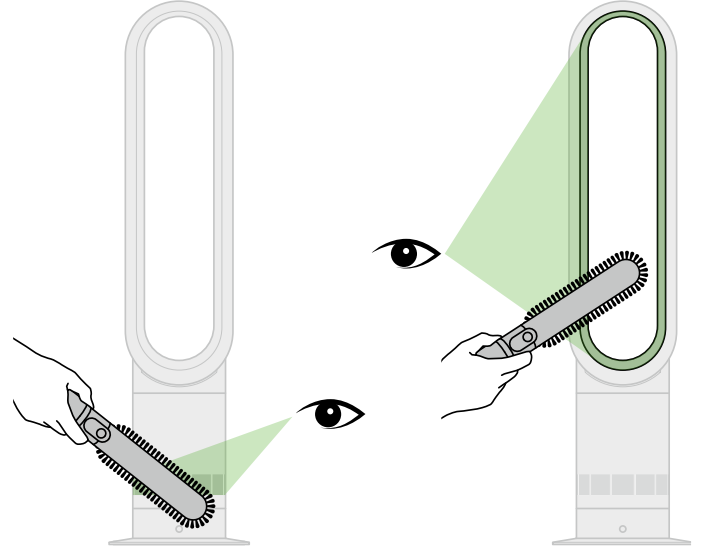




Temizlik

Kuru veya nemli bir bezle silerek temizleyin.

Makineyi temizlemek için deterjan veya parlaticı kullanmayın.



Tıkanıklıkların giderilmesi

Hava giriş deliklerinde tıkanıklık olup olmadığını kontrol edin.
Yumuşak bir fırçayla kirleri giderin.

Amplifikatör halkasının içindeki küçük açıklıkta tıkanıklık olup olmadığını kontrol edin.
Yumuşak bir fırçayla kirleri giderin.

DYSON CİHAZINIZIN KULLANIMI

DEVAM ETMEDEN ÖNCE LÜTFEN BU KULLANIM KILAVUZUNDAKİ "ÖNEMLİ GÜVENLİK TALİMATLARI" BÖLÜMÜNÜ OKUYUN.

DYSON CİHAZINIZIN BAKIMI

- Bu kullanım kılavuzunda belirtilenler veya Dyson Destek Hattı tarafından önerilenler dışında, herhangi bir bakım veya onarım çalışması yapmayın.
- Herhangi bir sorunu kontrol etmeden önce daima fişi prizden çıkarın. Cihaz çalışmıyorsa önce prizde elektrik olduğunu ve fişin prize düzgün şekilde takıldığını kontrol edin.

UZAKTAN KUMANDA OLMADAN KONTROL

- AÇMA/KAPAMA işlemi için cihazdaki Bekleme düğmesine basın.
- Hava akışını ayarlamak için cihaz üzerindeki Bekleme düğmesine basılı tutun.
- Hava akışı, azalmadan önce maksimum değere kadar artacaktır.
- Salınım işlevi ve uyku zamanlayıcısı uzaktan kumanda olmadan çalıştırılmaz.

PİL DEĞİŞTİRME UYARILARI

- Uzaktan kumandadaki pil bölmesini çevirerek açın. Pilin alt kısmını gevşetin ve çekerek çıkarın.
- Pilleri ters takmayın veya kısa devre yaptırmayın.
- Pilleri sökmeye veya şarj etmeye çalışmayın. Ateşten uzak tutun.
- Yeni pilleri takarken pil üreticilerinin talimatlarını izleyin (pil türü CR 2032).
- Uzaktan kumanda olmadan sınırlı işlevsellik mevcuttur (bkz. 'Uzaktan kumanda olmadan kontrol').

İMHA BİLGİLERİ

- Dyson ürünleri, yüksek derecede geri dönüştürülebilir malzemelerden üretilmiştir. Mümkün olduğunda geri dönüştürün.
- Ürün atılmadan önce içindeki pil çıkarılmalıdır.
- Pili, yerel yönetmeliklere veya düzenlemelere uygun şekilde atın veya geri dönüştürün.

DYSON MÜŞTERİ HİZMETLERİ

DYSON FANI SATIN ALMAYI TERCİH ETTİĞİNİZ İÇİN TEŞEKKÜR EDERİZ

Ürününüzü garanti için kaydettikten sonra Dyson cihazınız, garanti koşullarına tabi olarak, satın alma tarihinden itibaren 2 yıl boyunca parça ve işçilik garantisi altında olacaktır. Dyson cihazınızla ilgili herhangi bir sorunuz varsa, seri numaranız ve cihazı nereden/ne zaman satın aldığınıza dair bilgilerle Dyson Destek Hattı'nı arayın. Pek çok sorunuz, Dyson Destek Hattı tarafından telefonla çözülebilir. Alternatif olarak, çevrimiçi yardım, genel ipuçları ve Dyson hakkında faydalı bilgiler için www.dyson.com.tr/destek adresini ziyaret edebilirsiniz. Seri numaranız, cihazın alt kısmındaki bilgi plakasında bulunabilir. Dyson cihazınızın servis ihtiyacına dair mevcut seçenekleri öğrenmek için Dyson Destek Hattı'nı arayın. Dyson cihazınızın garanti kapsamındaysa ve onarım türü garanti dahilindeyse ücretsiz olarak onarılacaktır.

LÜTFEN DYSON CİHAZ SAHİBİ OLARAK ÜRÜNÜNÜZÜ KAYDEDİN

Hızlı ve verimli hizmet almanızı sağlamak için lütfen Dyson cihaz sahibi olarak ürününüzü kaydedin. Bunu yapmanın iki yolu var:

- <https://www.dyson.com.tr/destek> adresinden çevrimiçi kaydedin.
- Dyson Destek Hattı'nı arayın.

Bu, bir sigorta kaybı durumunda Dyson cihazınızın size ait olduğunu doğrulayacak ve gerekirse sizinle iletişim kurmamızı sağlayacaktır.

SINIRLI 2 YIL GARANTİ

DYSON 2 YIL SINIRLI GARANTİ ŞART VE KOŞULLARI

GARANTİYE DAHİL OLAN DURUMLAR

- Dyson cihazınızın satın alınmasından veya teslim edilmesinden sonraki 2 yıl içinde hatalı malzeme, işçilik veya işlev nedeniyle kusurlu olduğu tespit edilirse Dyson'ın takdiline bağlı olarak onarımı veya değiştirilmesi sağlanır. (Herhangi bir parça artık mevcut değilse veya üretimden kalkmışsa Dyson bunu işlevsel bir yedek parça ile değiştirecektir.)
- Bu cihazın AB dışında satıldığı durumlarda, bu garanti yalnızca cihazın satıldığı ülkede kullanılması halinde geçerli olacaktır.
- Bu cihazın AB içinde satıldığı durumlarda, bu garanti yalnızca (i) cihazın satıldığı ülkede kullanılması veya (ii) cihazın Avusturya, Belçika, Fransa, Almanya, İrlanda, İtalya, Hollanda, İspanya veya Birleşik Krallık'ta kullanılması ve bu cihazla aynı modelin ilgili ülkede aynı voltaj değerinde satılması durumunda geçerli olacaktır.

GARANTİYE DAHİL OLMAYAN DURUMLAR

- Dyson, bir kusurun aşağıdakilerden kaynaklandığı durumlarda ürünün onarımını veya değiştirilmesini garanti etmez:
- Kaza sonucu oluşan hasarlar, dikkatsiz kullanım veya bakım, yanlış kullanım, ihmal ya da cihazın Dyson Kullanım Kılavuzu'na uygun olmayan şekilde çalıştırılması veya taşınmasından kaynaklanan arızalar.
 - Cihazın normal ev içi kullanım amaçları dışında herhangi bir amaçla kullanılması.
 - Dyson talimatlarına uygun şekilde monte edilmemiş veya kurulmamış parçaların kullanılması.
 - Orijinal Dyson parçaları olmayan parça ve aksesuarların kullanımı.
 - Hatalı kurulum (Dyson tarafından kurulan ürünler hariç.)
 - Dyson veya yetkili acenteleri dışındaki taraflarca yapılan onarımlar veya değişiklikler.
 - Tıkanıklıklar. (Tıkanıklıkların nasıl tespit edileceği ve giderileceği ile ilgili ayrıntılar için lütfen kullanım kılavuzuna bakın.)
 - Normal aşınma ve yıpranma (örneğin, elektrik sigortası vb.).
 - Pilin yaşı veya kullanımı nedeniyle pil boşalma süresinde azalma. (Uygulanabilir durumlarda geçerlidir.)
- Garantinizin neleri kapsadığı konusunda herhangi bir şüphenez varsa lütfen Dyson ile iletişime geçin.

GARANTİ KAPSAMI ÖZETİ

- Garanti, satın alma tarihinde (veya daha sonra ise teslimat tarihinde) geçerli olur.
- Dyson cihazınız üzerinde herhangi bir işlem yapılmadan önce (hem orijinal hem de sonraki) teslimat/satın alma belgesini ibraz etmelisiniz. Bu belge olmadan yapılan herhangi bir işlem ücrete tabi olacaktır. Makbuzunuzu veya teslimat fişinizi saklayın.
- Tüm işlemler Dyson veya yetkili temsilcileri tarafından gerçekleştirilecektir.
- Dyson tarafından değiştirilen tüm parçalar Dyson'da kalacaktır.
- Dyson cihazınızın garanti kapsamında onarılması veya değiştirilmesi, garanti süresini uzatmaz.
- Bu garanti, tüketici olarak sahip olduğunuz yasal (ücretsiz) haklara ilave avantajlar sağlamakla birlikte bu haklardan (ör. malların uygun olmaması durumunda satıcıya karşı) herhangi birisini olumsuz yönde etkilemez ve cihazı ister doğrudan Dyson'dan ister üçüncü bir taraftan satın almış olun geçerliliğini korur.

GİZLİLİĞİNİZ HAKKINDA

- Bilgileriniz, Dyson ve temsilcileri tarafından tanıtım, pazarlama ve servis amaçlarıyla saklanacaktır.
- Kişisel bilgileriniz değişirse, pazarlama tercihlerinize dair fikrinizi değiştirirseniz veya bilgilerinizi nasıl kullandığımızla ilgili sorularınız varsa lütfen Dyson ile iletişime geçin.
- Gizliliğinizi nasıl koruduğumuz hakkında daha fazla bilgi için lütfen Dyson web sitesindeki gizlilik politikamıza göz atın.

Sorun giderme

Belirti	Olası neden	Çözüm
Uzaktan kumanda çalışmıyor.	<ol style="list-style-type: none">1. Uzaktan kumandayı doğrudan ürüne doğrultmuyor olabilirsiniz.2. Uzaktan kumandayı üründen çok uzakta kullanıyor olabilirsiniz.3. Uzaktan kumandanın pili tükenmiş olabilir.	<ol style="list-style-type: none">1. Uzaktan kumandanın doğrudan ürünün ön tarafındaki sensöre doğrultulduğundan emin olun.2. Uzaktan kumanda, üründen 4 metre mesafeye kadar çalışmalıdır.3. "Pil değiştirme" bölümünde açıklandığı gibi yeni bir CR 2032 pili takın. Sorun çözülmezse Dyson Destek Hattı ile iletişime geçin.
Ürün çalışmayı durdurdu ve ekranında bir "E" arızası gösteriliyor.	Olası bir güç kesintisi.	Ürünü kapatın ve fişi prizden çıkarın. Üründeki ışıklar sönene kadar kısa bir süre bekleyin. Ürünü prize takın ve açın. Sorun çözülmezse Dyson Destek Hattı ile iletişime geçin.

www.dyson.com.tr
adresini ziyaret edin.