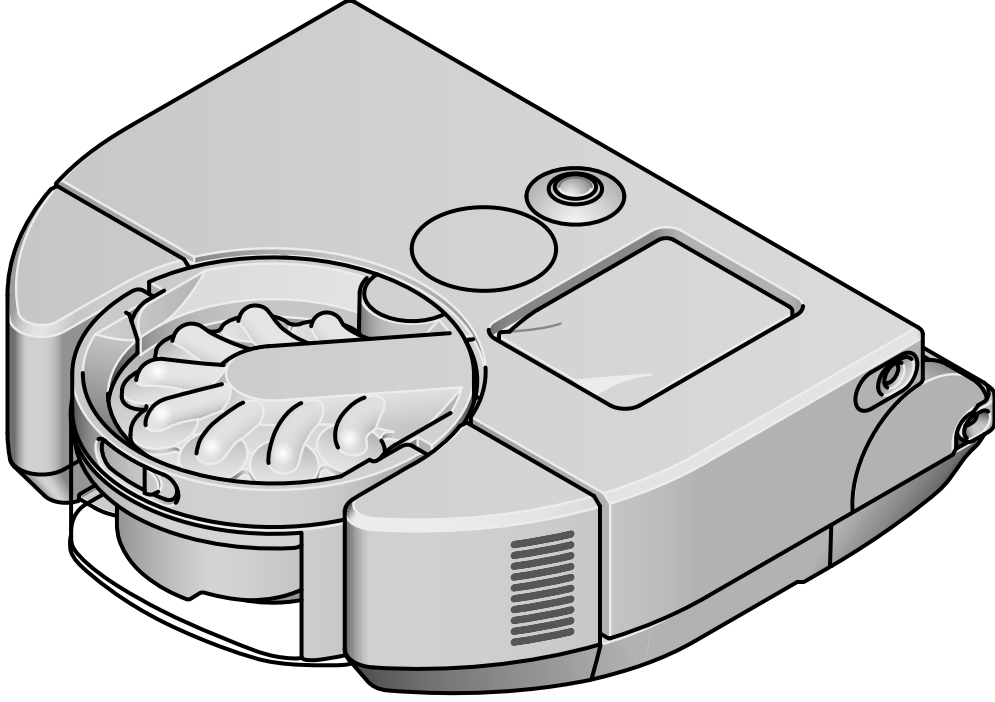


dyson 360 visnav

Kullanım kılavuzu

SV12 JN.00000 PN.000000-00-00
00.00.00 VERSION NO.01



İçindekiler

Başlangıç

MyDyson™ uygulaması

Wi-Fi bağlantısı

Şarj ünitenizin kurulumu

Dil ayarları

Temizliğe hazırlama

Temizliği başlatma

Evinizin haritasını çıkarma

Evinizi bölgelere ayırma

Temizlik programlama ve denetleme

Robot süpürgenizin bakımı

Haznenin boşaltılması

Filtrenizin yıkanması

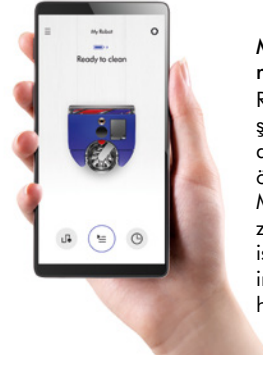
Silindir fırçanızın bakımı

Kamera lensinizin ve sensörlerinizin temizlenmesi

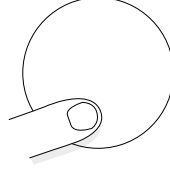
Uyarılar

Yazılım sıfırlama ve güncelleme

Başlangıç



MyDyson™ uygulaması ile robot süpürgenizi kişiselleştirin
Robot süpürgenizin çalışma şeklini, yaşam tarzınıza göre ayarlayın. Evinizin düzenini öğrenmesini sağlayın ve MyDyson™ uygulaması ile ne zaman, nereyi ve nasıl temizlemek istediğinizi programlayın. Hala indirmediyseviz uygulamayı hemen indirin.



Dokunmatik LCD ekran

Dokunmatik LCD ekran, gerçek zamanlı geri bildirimleri görmeyi ve temizlik modları arasında seçim yapmayı sağlar.

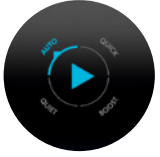
Kayıtarak menülerde gezin, seçmek için dokun, seçiminizi onaylamak için tekrar basın.



Köşeleri temizleyen açılabilir yan kanal

Duvar kenarlarındaki toz ve kirleri yakalamak için emiş gücünü yeniden yönlendirir.

Güç modları
Temizliği kişiselleştirebileceğiniz dört farklı mod.



Auto mod

Toz seviyelerini analiz ederek emiş gücünü otomatik olarak ayarlar.



Boost mod

Yoğun kirli alanları ve evcil hayvan tüylerini temizlemek için emiş gücünü artırır. Daha az çalışma süresi ile ekstra güç.



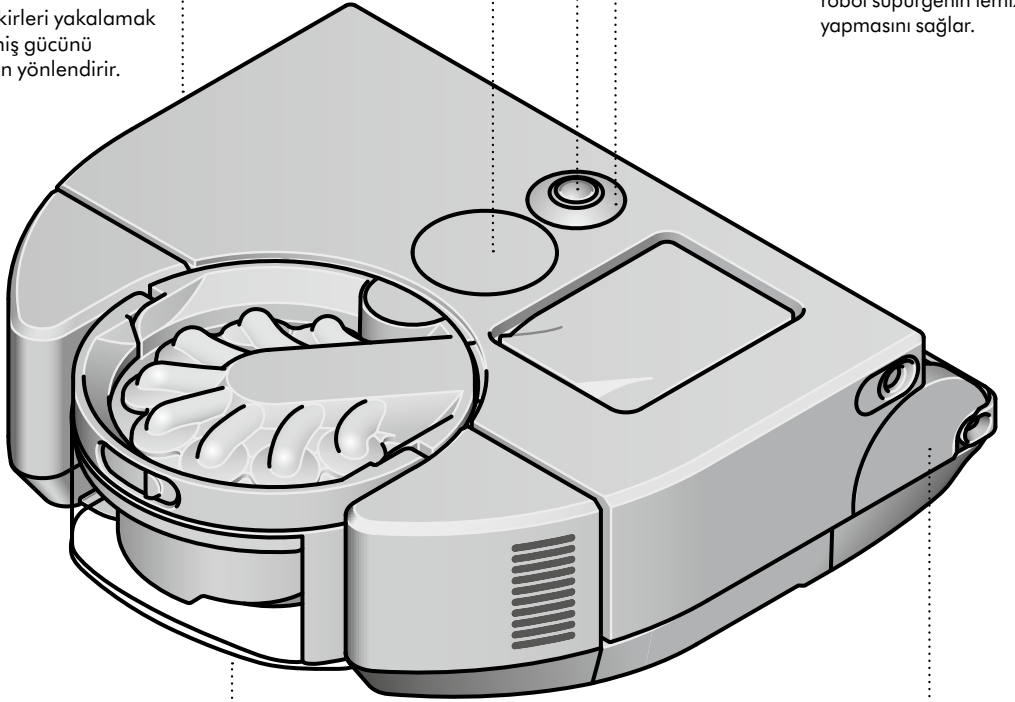
Sessiz mod

Sessiz alanlar için gürültüyü azaltır ve çalışma süresini artırır.



Hızlı mod

Açık alanların günlük temizliğinde en iyi performansı sağlamak için. Bu mod ile temizlik yaparken robot süpürgeniz yalnızca açık alanları temizleyecektir.



Akıllı navigasyon

26 sensör. 360° panoramik görüş. Robot süpürgenizin sistemli bir şekilde hareket etmesine ve uyum sağlamasına olanak tanır.

LED ışık halkası

Sekiz adet LED, yetersiz ışık koşullarında bile robot süpürgenin temizlik yapmasını sağlar.

Piezo sensörü

Toz seviyelerindeki değişiklikleri tespit eder, gerektiğinde emiş gücünü otomatik olarak artırır.

Üç işlevli silindirik fırça

Uçtan uca temizlik için makinenin genişliği boyunca uzanır. Antistatik siyah karbon fiber iplikler, ince tozları sert zeminlerden toplarken; sert naylon fırça kılları, halılara gömülmüş kirleri temizler ve örgü naylon lifler, küçük ve büyük kirleri yakalar.

MyDyson™ uygulaması

Robot süpürgeziniz kontrolü sizde. Nerede olursanız olun. Temizliği başlatabilir, robot süpürgeziniz çalışma durumunu kontrol edebilir veya herhangi bir sorunu giderebilirsiniz. Henüz MyDyson™ ile tanışmadıysanız ekstra özellikleri ve son yenilikleri öğrenmek için hemen uygulamayı indirin.

MyDyson™ uygulamasını App Store'dan veya Google Play'den indirin. Uygulamayı açın ve yeni bir hesap oluşturmak için ekrandaki yönlendirmeleri takip edin.

Apple ve Apple logosu, Apple Inc.'in ABD ve diğer ülkelerde tescilli olan ticari markalarıdır. App Store, Apple Inc.'in ABD ve diğer ülkelerde tescilli olan bir hizmet markasıdır. Google Play ve Google Play logosu, Google Inc.'in ticari markalarıdır.



Wi-Fi bağlantısı

MyDyson™ uygulamasını indirin

Robot süpürgezinizi seçin ve bağlanmak için MyDyson™ uygulamasındaki yönlendirmeleri takip edin.

Bağlantı sorunları

Robot süpürgeziniz, evinizdeki Wi-Fi ağı üzerinden Dyson Cloud'a erişir. Bağlanma konusunda sorun yaşıyorsanız robot süpürgeziniz tekrar çevrimiçi olmanıza yardımcı olabilir.

Robot süpürgeziniz dokunmatik LCD ekranındaki ayarlar menüsüne gidin ve Wi-Fi simgesine basın. Robot süpürgeziniz hangi Wi-Fi ağına bağlı olduğunu ve sinyal gücünü gösterecektir.

Robot süpürgeziniz bağlanamadıysa sorunu teşhis etmek için "Bağlantıyı kontrol et" seçeneğine basın. Robot süpürgeziniz Wi-Fi yönlendiricinize veya internete bağlı değilse şunları deneyin:

Robot süpürgezinizi Wi-Fi yönlendiricinize yakın bir noktaya götürün, ardından yeniden bağlanmak için robot süpürgezinizi kapatıp açın.

Aynı Wi-Fi ağındaki diğer cihazların internet erişimi olup olmadığını kontrol edin. Eğer yoksa yönlendiricinizi kapatıp açın. Sorun devam ederse internet servis sağlayıcınızla iletişime geçin.

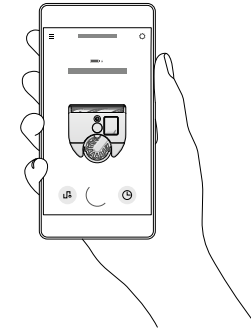
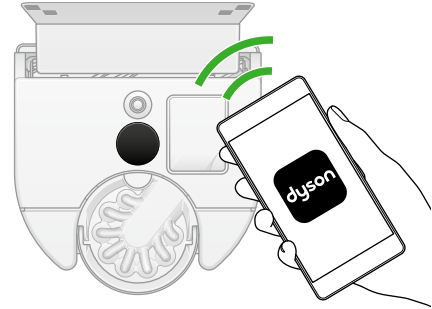
Wi-Fi ağ ayarlarınızı değiştirdiyse robot süpürgezinizi yeniden ağa bağlamanız gerekebilir. Yeniden bağlanmak için "Wi-Fi ağını değiştir veya yeni ağ ekle" talimatlarını izleyin.

Robot süpürgeziniz Dyson Cloud'a bağlı değilse robot süpürgezinize daha sonra tekrar bağlanmayı deneyin.

Wi-Fi ağını değiştirme veya yeni ağ ekleme

MyDyson™ uygulamasında ayarlar menüsünü açın ve aşağı doğru kaydırarak "Yeni Wi-Fi ağı ekle"yi seçin.

Yeni bir Wi-Fi ağı eklemek için ekrandaki yönlendirmeleri takip edin.



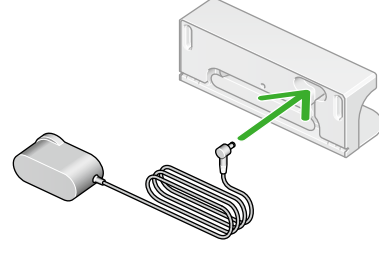
Şarj ünitenizin kurulumu

Bir konum belirleyin

Robot süpürgeğin üniteye kolayca erişmesi gerektiğinden, ünitenin yerini dikkatlice belirlemelisiniz.

Ünite bir duvara dayalı olarak, düz bir yüzeye ve şebeke güç kaynağına yakın bir yere yerleştirilmelidir. Bu yerin doğrudan güneş ışığı almadığından, masa ya da başka herhangi bir mobilyanın altında kalmadığından emin olun.

Ünitenin aynı zamanda yan kısımlarında en az 50 cm ve ön kısmında en az 1 m açık alan olmalıdır.

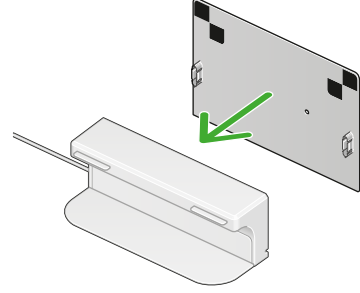


Şarj ünitesini monte edin

Şarj cihazının bağlantı ucunu ünitenin arkasına takın ve şebeke güç kaynağına bağlayın. Güç bağlandığında mavi bir LED ışığı yanacaktır.

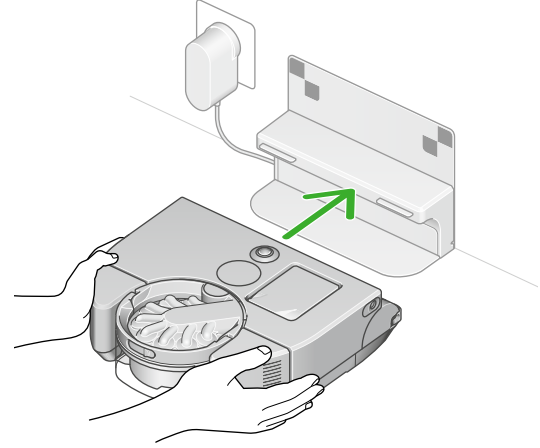
Fazla kabloyu ünitenin arkasındaki kablo düzenleyicinin etrafına sarın.

Ünite arka panelini zemin ile hizalayın ve yerine oturana kadar bastırın. Üniteyi sökmek isterseniz arka panel çıkarılabilir.



Fişi takın ve şarj edin

Robot süpürgeğinizi üniteye yerleştirin. Robot süpürgeğiniz açılacak ve dokunmatik LCD ekranın ışığı yanacaktır.



Bekleme modu

Ünitedeyken enerji tasarrufu sağlamak için robot süpürgeğiniz bekleme moduna geçecek ve dokunmatik LCD ekran kararacaktır.

Robot süpürgeğinizi dokunmatik LCD ekrana basarak veya uygulamayı ya da sesle kontrolü kullanarak etkinleştirebilirsiniz.

Kapatma

Robot süpürgeğinizin gücünü kapatmanız gerekiyorsa üniteden çıkarın. Güç kapatma menüsü görünene kadar ekranı basılı tutun. Onaylamak için dokunmatik LCD ekrana tekrar basın.

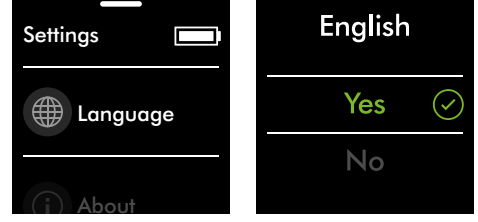
Gücü tekrar açmak için robot süpürgeğinizi üniteye yerleştirin.

Dil ayarları

Makinenizi ilk kurduğunuzda robot süpürgeziniz kullanacağı dili seçmeniz gerekecektir.

Dil seçenekleri arasında yukarı ve aşağı kaydırarak ilerleyin.

İstediğiniz dil öne çıktığında seçiminizi onaylamak için dokunmatik LCD ekrana basın.



Temizliğe hazırlama

Zemin bakımı

Robot süpürgeziniz altında herhangi bir zarara neden olabilecek nesne olup olmadığını kontrol edin.

Zemin, halı ve kilimlerinizi süpürmeden önce üreticinin tavsiye ettiği temizleme talimatlarına bakın.

Robot süpürgezinizdeki silindirik fırça, bazı halı ve zemin türlerine zarar verebilir. Bazı halılar, temizlik sırasında dönen bir fırça kullanılırsa tüylenir. MyDyson™ uygulaması üzerinden bu bölgeleri kaçınılacak bölgeler içerisine dahil etmenizi veya bu bölgeler için "Silindirik fırçayı devre dışı bırakma" alanı oluşturmanızı öneririz.

Evinizi hazırlayın

Robot süpürgeziniz emiş gücü ile çekip kaldırabileceği ince kilimleri veya sabit olmayan nesnelere ortadan kaldırın. Robot süpürgeziniz algılayamayacağı ve silindirik fırçaya dolanabilecek ayakkabı bağcıkları veya ince kablolar gibi küçük nesnelere toplayın.

Robot süpürgezinize zarar verebilecek zemine dökülmüş sıvıları temizleyin ve keskin cisimleri toplayın.

Robot süpürgeziniz her yere erişebilmesi için tüm oda kapılarını açın, sürekli kullanmadığınız mobilyaları ve eşyaları kaldırın.

Tıkanıklığa yol açabilecek olası engelleri kaldırın.



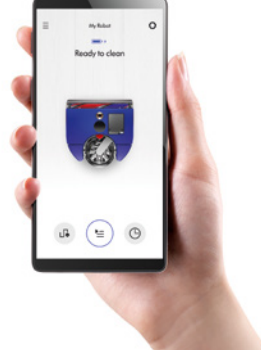
Temizliđi bařlatma

Temizliđi bařlatmak iin MyDyson™ uygulamasını kullanın veya dokunmatik LCD ekrana basın. Temizliđi řarj ünitesinden bařlatabilir veya robot süpürgenizi alıp belirli bir konuma taşıyabilirsiniz.

MyDyson™ uygulaması veya sesle kontrol ile řarj ünitesinden temizliđi bařlatma

MyDyson™ uygulamasını kullanarak veya ayarladığınız sesle kontrol hizmeti üzerinden temizliđi bařlatın.

Tek bir oda, çeřitli odalar veya tüm erişilebilir bölgeler için kişiselleştirilmiş temizlik seçimleri yapabilirsiniz. Robot süpürgeniz, MyDyson™ uygulamasında oluşturduğunuz haritaları, bölgeleri ve kısıtlama ayarlarınızı izleyerek temizlik yapacaktır.



řarj ünitesinden temizliđi bařlatma

Tercih ettiğiniz güç modunu seçin ve ardından dokunmatik LCD ekrana basarak veya uygulamayı kullanarak temizliđi bařlatın. Robot süpürgeniz ulaşabildiği tüm alanları temizleyecektir.

řarjı azalan robot süpürgeniz, yeniden řarj olmak üzere üniteye dönecektir.

Robot süpürgeniz řarj olduktan sonra temizliđe kaldığı yerden otomatik olarak devam edecektir.

řarj ünitesi dışında temizliđi bařlatma

Belirli bir bölgeyi veya farklı bir katı temizlemek için robot süpürgenizi, ünitenin dışında bir noktada çalışmaya bařlatabilirsiniz.

Robot süpürgeniz tek bir řarjla ulaşabildiği tüm alanları temizleyecektir.

řarjı azalan robot süpürgeniz, řarj olmak için üniteye deđil bařlangı noktasına dönecektir.

Bu řekildeki bir temizliđi MyDyson™ uygulamasından bařlatamazsınız; robot süpürgeniz, oda sınırlarına veya kısıtlamalara uymaz.

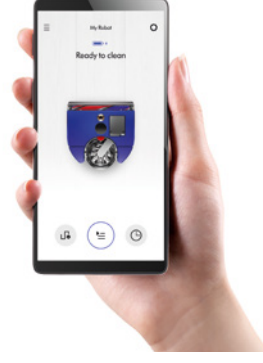


Evinizin haritasını çıkarma

MyDyson™ uygulaması ile akıllı özellikleri etkinleştirin

Robot süpürge, evinizde akıllıca hareket etmek ve derinlemesine temizlik yapmak için MyDyson™ uygulaması ile birlikte çalışır. Nereleri temizlediğini görmek, bölgeler oluşturmak ve robot süpürge çalışma şeklini kişiselleştirmek için kolayca bağlanın.

MyDyson™ uygulaması ile evinizin haritasını oluşturmak, robot süpürge çalışmasını öğrenmesini sağlar. Bu da robot süpürge çalışmasını evinizin nerelerini ve nasıl temizleyeceği konusunda size daha fazla kontrol sağlar.



Evinizin haritasını çıkarmaya başlamadan önce

Harita çıkarmadan önce zemindeki sabit olmayan nesnelere toplamak, oda kapılarını açmak ve sürekli kullanılmayan mobilyaları ve eşyaları kaldırmak iyi bir fikirdir. Robot süpürgeyi şarj ünitesine yerleştirin ve harita çıkarmaya başlayın.

Tam bir harita çıkarmak, evinizin büyüklüğüne bağlı olarak değişen miktarda zaman alabilir (100 metrekare yaklaşık 90 dakika sürebilir). Harita çıkarma işlemi sırasında robot süpürgeyi kendi haline bırakmaya özen gösterin. Bu işlem tamamlandığında, kendi kendine şarj ünitesine dönecektir.



Harita çıkarın

Robot süpürge evinizi sistemli bir şekilde temizlemek için en uygun rotayı izler; silindir fırçanın dönüşü ve emiş gücü, harita çıkarma süresini en aza indirmek için kapatılır. En iyi sonucu elde etmek için robot süpürgeyi harita çıkarırken durdurmayın.

Robot süpürge çalışmasını evinizin doğru ve eksiksiz bir haritasına ihtiyacı vardır. Bu nedenle harita çıkarma sırasında herhangi bir sorun yaşanırsa işlemi yeniden başlatmanız önerilir.

Çok katlı evlerde kullanım

Eviniz çok katlıysa her kat için ayrı bir harita çıkarabilirsiniz.

Farklı katları temizlemek için robot süpürge çalışmasını bu katlara taşımanız ve her kat için harita çıkarma işlemi şarj ünitesinden başlatmanız gerekir. [Dyson.com.tr](https://www.dyson.com.tr) adresini ziyaret ederek ek şarj ünitesi alabilirsiniz.

Evinizi bölgelere ayırma

Harita çıkarma işlemini tamamladıktan sonra bölgeler oluşturmak için MyDyson™ uygulamasındaki yönlendirmeleri takip edin.

Haritanızı bölgelere ayırın. Haritanızı farklı bölgelere ayırdıktan sonra, her bir bölgenin ne zaman ve nasıl temizleneceğini belirleyebilirsiniz.

Bölgelere ayırmak için haritaya dokunun.

Haritanızdaki oda sınırlarını kullanarak her oda için temizliği kişiselleştirebilirsiniz.



Temizliği kişiselleştirme

Temizlenecek bölgeyi veya bölgeleri seçin.

Seçtiğiniz bölgeler için güç modu tercihinizi yapın.

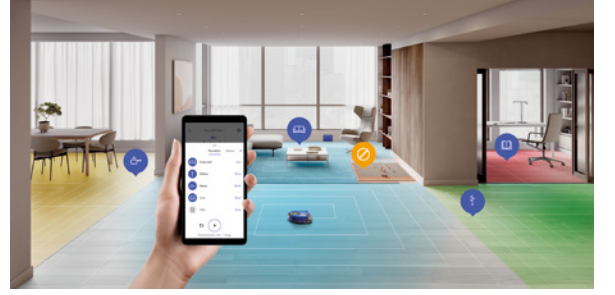
Robot süpürge bölgeyi, temizliği tamamlamak için gereken süreyi en aza indirecek şekilde sıraya koyarak temizleyecektir.

Kısıtlama ekleme

MyDyson™ uygulamasını kullanarak robot süpürge kaçınması gereken alanları seçebilir, silindir fırçanın dönüşünü kapatabilir veya seçtiğiniz alanlara tırmanmasını engelleyebilirsiniz.

Kaçınılacak bölgeler oluşturma

Haritanızın üzerinde robot süpürge kaçınacağı alanları seçebilirsiniz. Bu özellik, robot süpürge takılabileceği kabloların, giysilerin veya oyuncakların bulunduğu alanlarda kullanılabilir. Ayrıca, örneğin banyo gibi tüm bir oda için de bu kaçınma özelliğini kullanabilirsiniz.



Silindir fırçayı devre dışı bırakma

Robot süpürge, seçtiğiniz bu alanlarda silindir fırçayı devre dışı bırakarak temizlik yapacaktır. Bu özellik, hassas zeminler veya uzun tüylü halılar için kullanışlıdır.

Tırmanma özelliğini kapatma

Robot süpürge, ayaklı mobilyalar veya kısa ev eşyaları gibi takılabileceği engellerin bulunduğu alanlara tırmanmaktan kaçınacaktır.

Temizlik programlama ve denetleme

Temizlik programlama

Evde olmadığınız zamanlar için temizlik programlamak veya yoğun kullanılan alanları daha sık temizlemek için MyDyson™ uygulamasını kullanın.

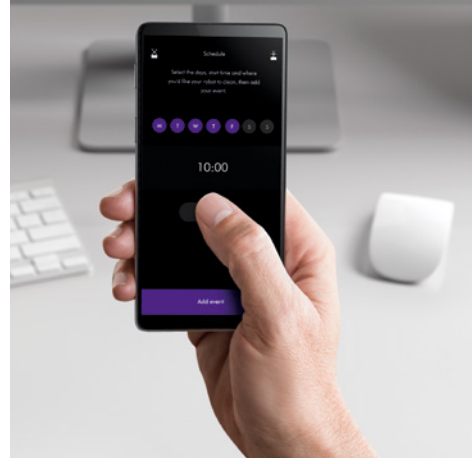
Temizliği denetleme

Robot süpürgezin temizlediği yerlerin haritasını görmek için MyDyson™ uygulamasını kullanın.

Robot süpürgeziniz, temizlik sırasında ve sonunda bu haritayı düzenli olarak güncelleyecektir.

Robot süpürgeziniz temizlik sırasında nerelere takıldığını görmek için haritayı kullanabilir, uygun kısıtlamalar eklemek için bundan faydalanabilirsiniz.

Haritanız temizlik sırasında robot süpürgeziniz tespit ettiği toz seviyelerini gösterecektir. Bunu, tozun daha yoğun olduğu alanları daha sık temizlemek için kullanabilirsiniz.



Robot süpürgezinin bakımı

En iyi performansı elde etmek için robot süpürgezinizi düzenli olarak temizleyin ve tıkanıklıkları kontrol edin.

Robot süpürgezinin bakımını yapın

Robot süpürgeziniz tozlanmışsa kuru ve tüy bırakmayan bir bezle silin.

Robot süpürgezinizi temizlemek için deterjan veya parlatıcı kullanmayın.

Robot süpürgezinizin yazılımını MyDyson™ uygulamasıyla güncel tutun.

Filtreyi yıkayın

Filtreyi düzenli olarak yıkayın ve tamamen kuruyana kadar bekleyin.

Hava yollarındaki tıkanıklıkları kontrol edin

Robot süpürgezinizin hava yollarında tıkanıklık olup olmadığını düzenli olarak kontrol edin. Hazneyi çıkarın ve arkasındaki hava yolunda kir olup olmadığını kontrol edin.

Silindir fırçadaki tıkanıklıkları kontrol edin

Silindir fırçayı düzenli olarak kontrol ederek tıkanmaya neden olabilecek iplik, saç ve diğer kirleri temizleyin.

Tekerleklerdeki tıkanıklıkları kontrol edin

Lense zarar gelmemesi için robot süpürgezinizi yumuşak bir yüzey üzerinde ters çevirin. Tekerleklerde tıkanıklığa yol açabilecek iplik, saç veya diğer kirlilerin olup olmadığını kontrol edin.

Optiklerin temizliğini kontrol edin

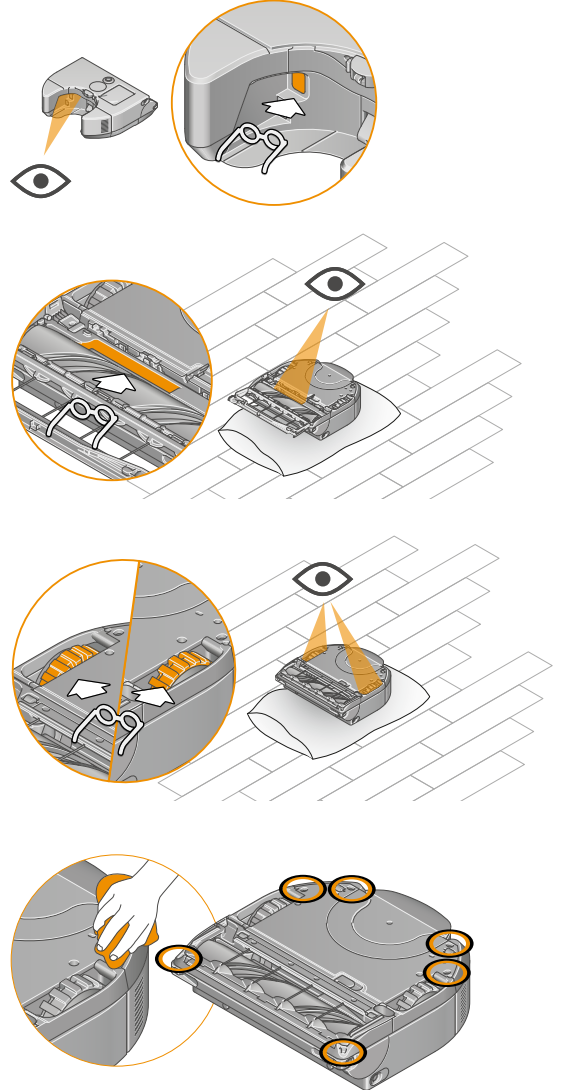
Kameranin ve sensörlerin temiz olduğunu ve herhangi bir kir veya leke bulunup bulunmadığını düzenli olarak kontrol edin. Optikleri temizlemek için yumuşak, kuru, tüy bırakmayan bir bez kullanın.

Bataryanın bakımı

Ortam sıcaklığı 5°C'den düşük olduğunda, makinanız çalışmaz veya sarı olmaz. Bu, motoru ve bataryayı korumak için düşünülmüştür.

Robot süpürgezinizi kaydedin

Bunun için haznenin arkasında bulunan seri numaranıza ihtiyacınız olacak.



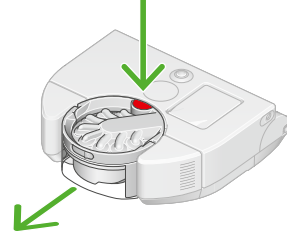
Makinenizle ilgili daha fazla bilgi ve destek almak için internet sitemizi ziyaret edin: www.dyson.com.tr

Haznenin boşaltılması

Kir, MAX işareti seviyesine ulaştığında hazneyi boşaltın.

Hazneyi çıkarın

Robot süpürgezinin üst kısmındaki hazne açma mandalına basın ve hazneyi kaldırın. Hazneyi taşımak için tutma kolunu kullanın.



Kiri boşaltın

Hazneyi aşağı bakacak şekilde bir çöp kutusunun üzerinde tutun.

Tutma kolundaki hazne açma düğmesine basın.

Hazne aşağıya doğru kayarken içindekileri temizleyecek ve hazne tabanı açılarak kir aşağıya dökülecektir.



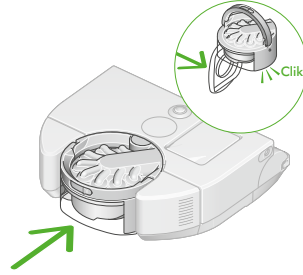
Tozla teması en aza indirin

Hazneyi boşaltırken toz geçirmez bir torbayla sıkıca örtün. Şeffaf hazneyi dikkatlice çıkarın, torbayı sıkıca kapatıp atın.

Hazneyi kapatın

Tabanı, hazne ve tabanı yerlerine oturana kadar yukarı itin.

Hazneyi sağlam bir şekilde yerine oturana dek sıkıca robot süpürgeze geri yerleştirin.



Haznenin temizlenmesi

Hazne, bulaşık makinesinde yıkanmaz. Hazneyi temizlemek için deterjan, cila veya oda spreyi gibi robot süpürgeze zarar verebilecek kimyasallar kullanmamanızı öneririz.

Hazneyi boşaltın ve hazne boşaltma mandalına basın. Bu mandal, siklonun altında, hazne kazağının üzerinde yer alır.

Hazneyi kazağından kaydırın ve siklonu bir tarafa bırakın.

Hazneyi sadece tüy bırakmayan nemli bir bezle temizleyin.

Yerine takmadan önce hazne ve contalarının tamamen kuru olduğundan emin olun.

Filtrenizin yıkanması

Mükemmel emiş gücü için robot süpürgeziniz filtresini en az ayda bir kez yıkayın.

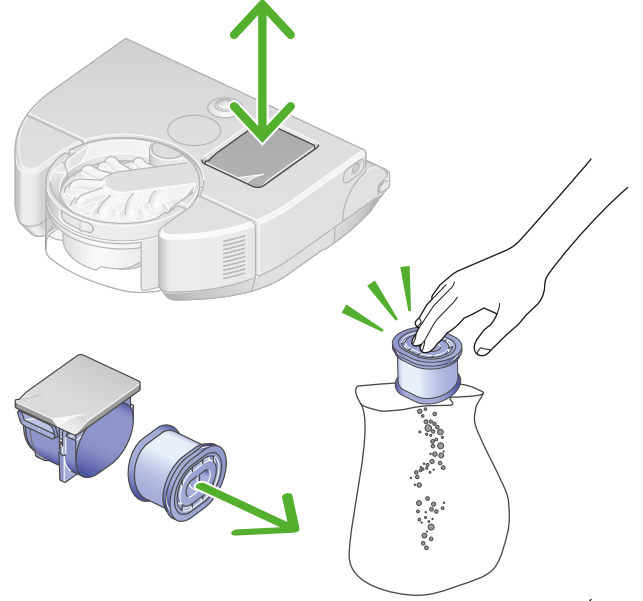
Önemli: Filtre, makineye takılmadan önce tamamen kurumuş olmalıdır. Nemli bir filtreyle kullanmak makinenize zarar verebilir.

Yıkabilir filtreyi tutan filtre ünitesindeki kiri veya tozu temizlemek için nemli, tüy bırakmayan bir bez kullanabilirsiniz.

Makinenizle ilgili daha fazla bilgi ve destek almak için internet sitemizi ziyaret edin: www.dyson.com.tr

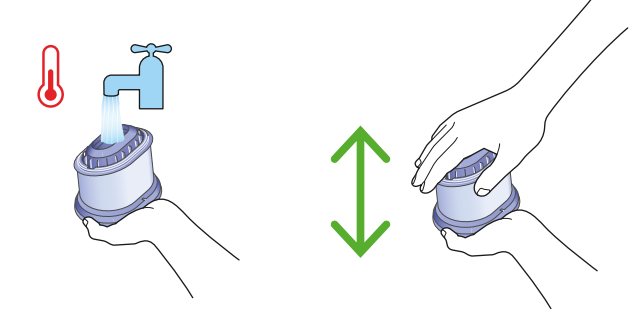
Filtreyi çıkarın

Robot süpürgeziniz üstündeki filtre ünitesine basın ve üniteyi robot süpürgeден çekin. Ardından, ünitenin içindeki filtreyi çıkarın.



Filtreye hafifçe vurun

Yıkamadan önce toz ve kalıntıları gidermek için çöp kutusu üstünde filtreye hafifçe vurun.



İçini yıkayın

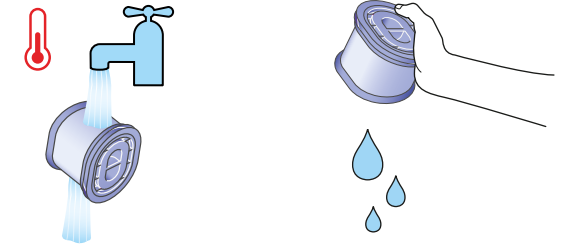
Ilık musluk suyu ile yıkayın. Deterjan kullanmayın veya bulaşık ya da çamaşır makinesinde yıkamayın.

Elinizle filtrenin altını kapayın.

Filtreyi ılık suyla doldurun.

Açık kısmına elinizi kapatın, içinde kalan kir ve kalıntıları gidermek için hızla çalkalayın.

Su berrak akana dek bu adımları tekrarlayın.



Dışını yıkayın

Ilık, akan suyun altında parmaklarınızla kiri gidermek için nazikçe ovarak filtreyi yıkayın.

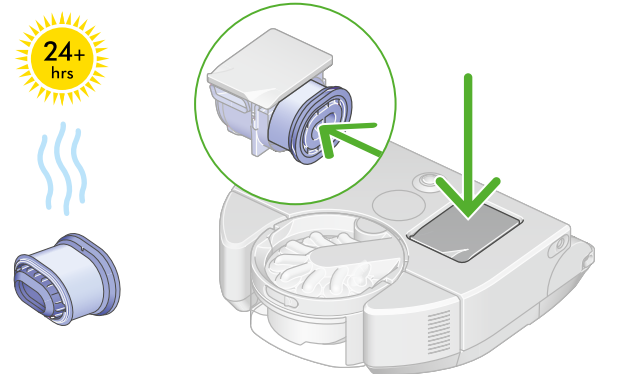
Su berrak akana dek tekrarlayın.

Suyu silkeleyin

Filtreyi boşaltın ve kalan suyu hızla sallayarak giderin.

Filtreyi yukarı ve aşağıya bakacak şekilde sallayın.

Çıkacak su kalmayana kadar filtreyi silkeleyin.



Filtreyi kurutun

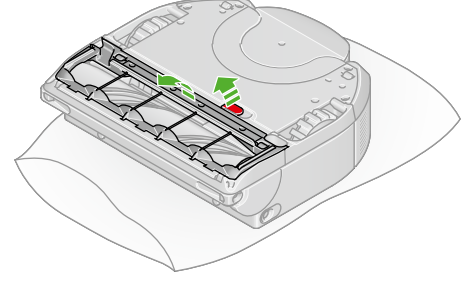
Filtreyi yan yatırın ve iyi havalandırılan, kuru bir yerde en az 24 saat kurutmaya bırakın.

Filtreyi kurutma makinesinde, mikrodalgada fırında veya çıplak ateşin yakınında kurutmayın.

Önemli: Filtre, makineye takılmadan önce tamamen kurumuş olmalıdır. Nemli bir filtreyle kullanmak makinenize zarar verebilir.

Silindir fırçanızın bakımı

En iyi performansı korumak için silindir fırçayı ayda en az bir kez kontrol ederek üzerindeki saç, tüy ve kirleri temizleyin.

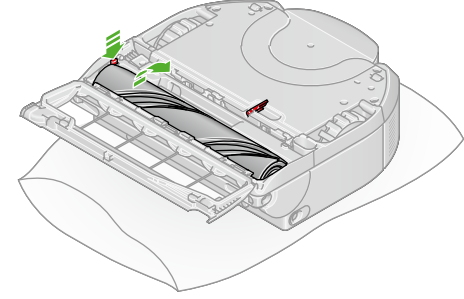


Silindir fırçayı çıkarın

Makinenizin herhangi bir parçasını bulaşık makinesine koymayın; deterjan, cila veya oda spreyi kullanmayın.

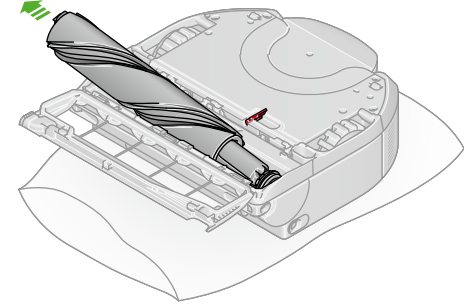
Robot süpürgenizi yumuşak bir yüzey üzerinde ters çevirin.

Robot süpürgenizin tabanındaki kırmızı kolu kaldırın ve kırmızı silindir fırça açma düğmesine basın.



Silindir fırçayı robot süpürgenizden dışarı doğru kaydırarak çıkarın ve etrafına dolanmış iplikleri temizleyin. Dönen parçaların etrafına sarılmış iplikler de dahil olmak üzere silindir fırçanın diğer temas noktalarındaki kirleri temizleyin.

Gümüş renkli kapağı silindir fırçadan çekip çıkarın ve temas noktasındaki iplikleri temizleyin. Kapağı yıkamayın.

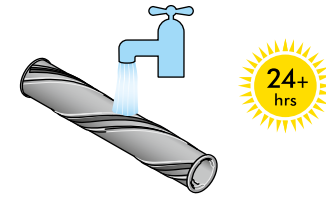


Silindir fırçayı yıkayın ve kurutun

Silindir fırçanın yıkanması gerekiyorsa akan suyun altına tutun ve üzerindeki tüy veya kirleri temizlemek için hafifçe ovalayın.

Fazla suyu mümkün olduğunca gidirin. Elinizle baştan aşağı sıkarak silindir fırçadaki suyu çıkarın.

Silindir fırçayı dik bir şekilde yerleştirin. En az 24 saat tamamen kurumaya bırakın.



Silindir fırçayı yerine takın

Yerleştirmeden önce fırçanın tamamen kurduğundan emin olun.

Kapağı silindir fırçaya geri takın. Silindir fırçayı robot süpürgenizin içine geri kaydırın, açma düğmesi tekrar yukarı çıkana kadar bastırın.

Silindir fırçanın kapağını kapatın ve kapağı sabitlemek için kolu aşağı itin.

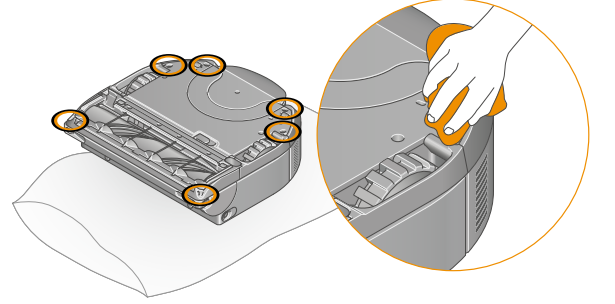
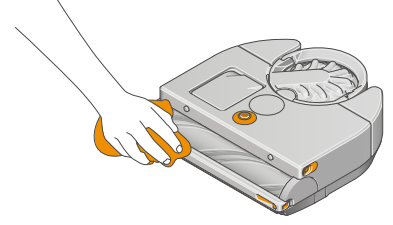
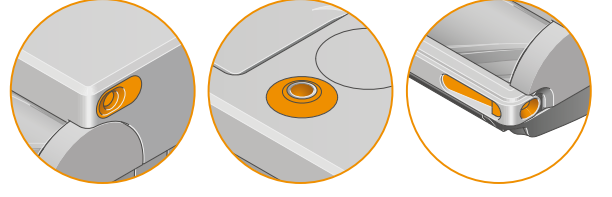
Kamera lensinizin ve sensörlerinizin temizlenmesi

En iyi performansı korumak için sensörlerdeki tozu, kiri ve lekeleri düzenli olarak kontrol ederek temizleyin.

Robot süpürgezin sensörlerini ayda en az bir kez kontrol etmenizi ve temizlemenizi öneririz.

Üst sensörleri ve kamera lensini silmek için yumuşak, kuru, tüy bırakmayan bir bez kullanın. Herhangi bir temizleme sıvısı, sprey veya sıvı kullanmayın. Robot süpürgezi yumuşak bir yüzey üzerinde ters çevirin. Makinenin altındaki sensörleri silmek için de aynı bezi kullanın.

Makinenizle ilgili daha fazla bilgi ve destek almak için internet sitemizi ziyaret edin: www.dyson.com.tr



Uyarılar

Robot süpürge ile ilgilenmeniz gerektiğinde dokunmatik LCD ekranda ve MyDyson™ uygulamasında sizi uarmak için simgeler görünecektir. Uyarıları silmek için MyDyson™ uygulamasındaki yönlendirmeleri takip edin.

Uyarıyı silemiyorsanız Dyson Destek Hattı'nı arayın.

Hava yolları tıkalı

Robot süpürge hava yollarında, haznenin boşaltılmasını gerektirebilecek bir tıkanıklık tespit etti.

Robot süpürge haznesini, bu kılavuzun "Haznenin boşaltılması" bölümündeki yönlendirmeleri takip ederek boşaltın.

Tıkanıklıkları gidermek için bu kılavuzun "Robot süpürge bakımını" bölümündeki yönlendirmeleri takip edin.

Ortam sıcaklığı çok düşük

Robot süpürge dahili sıcaklığı temizlik yapmak için çok düşük. Robot süpürgeyi şarj ünitesine yerleştirin ve yeniden temizlik yapmaya başlaması için ısınmasını bekleyin.

Düşük batarya seviyesi. Şarj ünitesine yerleştirin.

Robot süpürgeyi şarj etmek için şarj ünitesine yerleştirin.

Batarya algılanmadı

Bataryanın doğru şekilde takılıp takılmadığını kontrol edin.

Hazne algılanmadı

Haznenin doğru şekilde takılıp takılmadığını kontrol edin. Hazne takılı değilse veya yanlış takılmışsa robot süpürge temizlik yapmayacaktır.

Silindir fırça sıkıştı

Silindir fırçanın dönmesi durdu. Robot süpürgeyi kaldırın ve herhangi bir tıkanıklık olup olmadığını kontrol edin. Silindir fırçayı çıkarmak için "Silindir fırçanın bakımı" ile ilgili yönlendirmeleri takip edin.

Bu uyarı, evinizin belirli bir alanında görülmeye devam ederse MyDyson™ uygulamasında kısıtlama oluşturun.

Hazne seviyesini kontrol edin

Robot süpürge sensörlerinde iplik, toz veya leke olup olmadığını kontrol edin ve "Kamera lensinizin ve sensörlerinizin temizlenmesi" bölümündeki yönlendirmeleri takip ederek temizleyin.

Düşme sensörleri engellendi

Robot süpürge sensörlerinde iplik, toz veya leke olup olmadığını kontrol edin ve "Kamera lensinizin ve sensörlerinizin temizlenmesi" bölümündeki yönlendirmeleri takip ederek temizleyin.

Açılabilir yan kanal sıkıştı

Açılabilir yan kanalı tıkayan herhangi bir toz veya kir olup olmadığını kontrol edin. Tıkanıklığı gidirin ve temizliğe devam etmek için dokunmatik LCD ekrana basın.

Bu uyarı, evinizin belirli bir alanında görülmeye devam ederse MyDyson™ uygulamasında kısıtlama oluşturun.

Filtre algılanmadı

Filtrenin doğru şekilde takılıp takılmadığını kontrol edin. Filtre takılı değilse veya yanlış takılmışsa robot süpürge temizlik yapmayacaktır.

Optiklerin temizliğini kontrol edin

Robot süpürgezinizin sensörlerinde kir, toz, parmak izi veya leke olup olmadığını kontrol edin ve "Kamera lensinizin ve sensörlerinizin temizlenmesi" bölümündeki yönlendirmeleri takip ederek temizleyin.

Şarj ünitesine yerleştirin

Robot süpürgezinizde sorun var; şarj ünitesine yerleştirmeniz gerekiyor.

MyDyson™ uygulamasında Ayarlar menüsüne gidin. Robot süpürgezinizin yazılımının güncel olup olmadığını ve otomatik yazılım güncellemesinin etkin olup olmadığını kontrol edin.

Robot süpürge zeminden kaldırıldı

Robot süpürgezinizi kaldırıldığını algıladı veya bir düşme riski tespit etti. Robot süpürgezinizi düşme riskinden uzak bir zemine yerleştirin ve temizliğe devam etmek için dokunmatik LCD ekrana basın.

Bu uyarı, evinizin belirli bir alanında görülmeye devam ederse MyDyson™ uygulamasında kısıtlama oluşturun.

Robot süpürge taşındı

Robot süpürgezinizi taşındığını tespit etti. Robot süpürgezinizi düşme riskinden uzak bir zemine yerleştirin ve temizliğe devam etmek için dokunmatik LCD ekrana basın.

Robot süpürge sıkıştı

Robot süpürgezinizi hareket edemiyorsa, onu havaya kaldırıp sıkışmasını neden olan engelden uzaklaştırın. Temizliğe devam etmek için dokunmatik LCD ekrana basın.

Bu uyarı, evinizin belirli bir alanında görülmeye devam ederse MyDyson™ uygulamasında kısıtlama oluşturun.

Robot süpürgezinin sıcaklığı çok yüksek

Robot süpürgezinizin dahili sıcaklığı temizlik yapmak için çok yüksek. Robot süpürgezinizi şarj ünitesine yerleştirin ve yeniden temizlik yapmaya başlaması için soğumasını bekleyin.

Düzenli kontrol

Robot süpürgezinizin sistemlerini düzenli aralıklarla kontrol etmeniz gerekir.

Robot süpürgezinizin sensörlerinde kir, toz, parmak izi veya leke olup olmadığını kontrol edin ve "Kamera lensinizin ve sensörlerinizin temizlenmesi" bölümündeki yönlendirmeleri takip ederek temizleyin.

Robot süpürgeyi kaldırın ve silindir fırçada herhangi bir tıkanıklık olup olmadığını kontrol edin.

Silindir fırçayı çıkarmak için "Silindir fırçanızın bakımı" ile ilgili yönlendirmeleri takip edin.

Sistem hatası tespit edildi

Robot süpürgeziniz bir sistem hatası tespit etti.

Kapatmak için Güç kapatma menüsü görünene kadar ekranı basılı tutun. Onaylamak için dokunmatik LCD ekrana tekrar basın.

Gücü tekrar açmak için robot süpürgezinizi üniteye yerleştirin.

MyDyson™ uygulamasında Ayarlar menüsüne gidin. Robot süpürgezinizin yazılımının güncel olup olmadığını ve otomatik yazılım güncellemesinin etkin olup olmadığını kontrol edin.

Filtreyi yıkayın

Robot süpürgeziniz hava yollarında, filtrenin yıkanmasını gerektirebilecek bir tıkanıklık tespit etti.

Robot süpürgezinizin haznesini, bu kılavuzun "Haznenin boşaltılması" bölümündeki yönlendirmeleri takip ederek boşaltın.

Tıkanıklıkları gidermek için bu kılavuzun "Robot süpürgezinizin bakımı" bölümündeki yönlendirmeleri takip edin.

Bu işlem sorunu çözmezse bu kılavuzun "Filtrenizin yıkanması" bölümündeki yönlendirmeleri takip edin.

Tekerlekler sıkıştı

Robot süpürgenizi kaldırın ve tekerleklerin üzerinde bir tıkanıklık veya etrafına dolanmış herhangi bir nesne olup olmadığını kontrol edin.

Tıkanıklıkları gidermek için bu kılavuzun "Robot süpürgenizin bakımı" bölümündeki yönlendirmeleri takip edin.

Bu uyarı, evinizin belirli bir alanında görülmeye devam ederse MyDyson™ uygulamasında kısıtlama oluşturun.

Şarj ünitesine dönemiyor

Robot süpürgeniz, şarj ünitesine dönemiyor.

Robot süpürgeniz bazı engeller nedeniyle sıkışmış olabilir; şarj ünitesine dönüş yolunun açık olduğundan emin olun.

Robot süpürgenizin sensörlerinde toz veya leke olup olmadığını kontrol edin ve "Kamera lensinizin ve sensörlerinizin temizlenmesi" bölümündeki yönlendirmeleri takip ederek temizleyin.

Robot süpürgenizin kendine ait aydınlatması olsa da aşırı karanlık ortamlar için yetersiz kalabilir. Temizlenecek alanlarda ışıkları açık tutun.

MyDyson™ uygulamasında Ayarlar menüsüne gidin. Robot süpürgenizin yazılımının güncel olup olmadığını ve otomatik yazılım güncellemesinin etkin olup olmadığını kontrol edin.

Üniteye oturmuyor

Robot süpürgeniz şarj ünitesine kenetlenemiyor.

Bu kılavuzun "Şarj ünitenizin kurulumu" bölümündeki yönlendirmeleri takip ederek ünitenizin doğru şekilde kurulup kurulmadığını kontrol edin.

Yazılım sıfırlama ve güncelleme

Ürün sahibi değişikliği

Robot süpürgenizi MyDyson™ uygulamasına ilk bağıladığınızda otomatik olarak onun sahibi olursunuz. Wi-Fi ayarları, temizlik programları ve haritalar gibi kişisel verileriniz, hesabınıza bağlanır.

Başka bir kullanıcı eklemek istediğinizde uygulamayı indirmeleri ve yönlendirmeleri takip etmeleri gerekir. Kullanıcı veya ürün sahibi olma seçenekleri vardır.

Ürün sahibi; veriler ve kullanıcılar üzerinde tam kontrole sahiptir.

Kullanıcı; uygulamadaki ve robot süpürgeadaki yalnızca mevcut işlevlere erişebilir.

Ürün sahipliğini değiştirmek isterseniz veya yeni bir kullanıcı robot süpürgeyi sahipliğini üstlenmek isterse; robot süpürge, mevcut ürün sahibinin hesabından kaldırılacaktır. Mevcut ürün sahibine mülkiyet değişikliğine ilişkin bir bildirim gönderilecektir.

Silme ve sıfırlama

Robot süpürgenizi uygulamadan kaldırmak ve haritalar gibi kişisel verilerinizi Dyson Cloud'dan silmek için uygulamadaki Ayarlar menüsüne gidin ve robot süpürgenizi kaldırın.

Robot süpürgeyi verileri silmek için LCD dokunmatik ekran menüsünde Ayarlar'a gidin, "Verileri Sil"i seçin ve işlemi onaylayın. Bu işlem, robot süpürgeye kayıtlı Wi-Fi şifreleri gibi kişisel verileri silecek ve robot süpürgenizi fabrika ayarlarına döndürecektir.

Yazılımı güncelleme

Robot süpürgeyle en iyi deneyimi yaşamak ve en yeni özelliklere erişmek için yazılımının güncel olması önemlidir. Otomatik güncellemeyi kullanmanızı öneririz.

Otomatik güncelleme

MyDyson™ uygulamasında ayarlar menüsünü açın ve aşağı doğru kaydırarak "Yazılım"ı seçin. Yazılımı otomatik güncellemeyi Açık konuma getirin.

Robot süpürge için bir güncelleme varsa ilk uygun fırsatta (robot süpürge etkin olmadığı, şarj ünitesindeyken ve Wi-Fi bağlantısı olduğunda) otomatik olarak indirilip yüklenecektir.

Güncelleme yüklenirken robot süpürgeyi bir güncelleme ekranı görüntülenecektir. Tamamlanana kadar güncellemeyi durdurmayın. Güncelleme sırasında bataryanın çıkarılması onarılamaz hasara neden olabilir. Güncelleme sırasında ekrana basılı tutulması da önerilmez.

Güncelleme tamamlandığında, dokunmatik LCD ekran güç modu ekranına döner ve robot süpürgeyi kullanıma hazır duruma gelir.

USB bellek ile manuel güncelleme

Herhangi bir Wi-Fi ağı mevcut değilse robot süpürgeyi yazılımı bir USB bellek kullanılarak güncellenebilir.

En az 1 GB boş alana sahip, FAT32 olarak biçimlendirilmiş bir USB bellek kullanmanız gerekir.

En son yazılım güncellemesini ve sürüm notlarını www.dyson.com.tr adresinde bulabilirsiniz.

Bu yazılım güncellemesi, USB belleğe kaydedilen tek öge olmalıdır.

Bazı internet tarayıcılar dosyayı indirmenizi istemek yerine tarayıcı ekranında görüntüleyebilir. Dosyayı USB belleğinize kaydetmek için tarayıcınızın izlediği süreci takip edin.

Hazneyi çıkarın ve USB belleği haznenin arkasındaki bağlantı noktasına takın. Hazneyi yerine takın ve robot süpürgeyi şarj ünitesine yerleştirerek güç aldığından emin olun. Dokunmatik LCD ekrandaki Ayarlar menüsünden "USB ile Güncelle"yi seçin.

Hazneyi çıkarın ve USB belleği haznenin arkasındaki bağlantı noktasına takın. Dokunmatik LCD ekrandaki menüden "Yükselt" ögesini seçin.