

airwrap i.d.

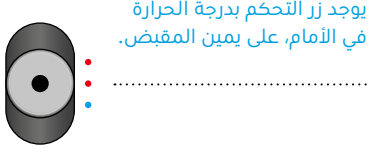
دليل المستخدم



تجعيد الشعر
تشكيل الشعر
تكثيف الشعر
تنعيم الشعر
توزيع الهواء
فرد الشعر
الصيانة الدورية للفلتر

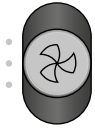
محتويات العبوة
بدء الاستخدام
اكتشفي تسلسل التجعيد
المخصّص i.d. curl™ عن طريق
الاتصال بتطبيق MyDyson™
استخدام ملحقات جهازك
قبل التصفيف

بدء الاستخدام



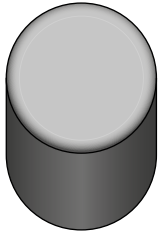
يوجد زر التحكم بدرجة الحرارة في الأمام، على يمين المقبض.

التحكم بدرجة الحرارة
ثلاثة إعدادات لدرجات
الحرارة بما فيها الهواء
البارد المتواصل.



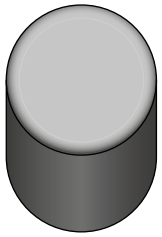
التحكم بتدفق الهواء
3 سرعات لتدفق الهواء.

يوجد زر التحكم بتدفق الهواء في الأمام،
على يسار المقبض. وهو زر يمكن تحريكه
لأعلى ولأسفل.



مفتاح التشغيل/
الإيقاف المتحرك

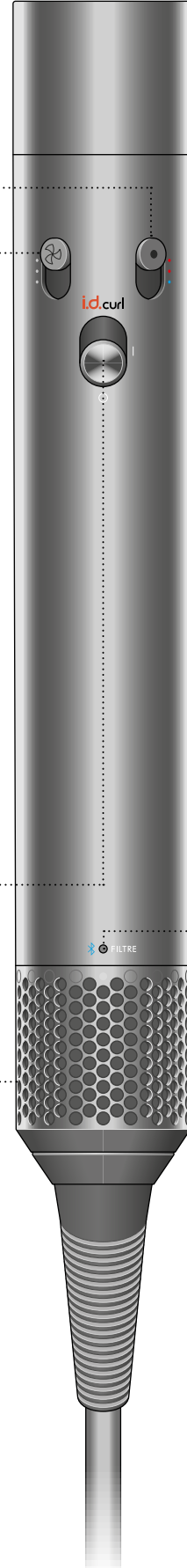
يوجد زر التشغيل
في منتصف المقبض.
وهو زر يمكن تحريكه
لأعلى ولأسفل.



تسلسل التجهيد
المخصص i.d. curl™
أكملي البرنامج التعليمي
في تطبيق MyDyson™
لاكتشاف هذه الميزة.
حزكي الزر لأعلى واتركيه
لتفعيل الخاصية.

هيكمل فلتر قابل للفك والتركيب
يمكن فكه بسهولة لتنظيفه
(راجع قسم "الصيانة الدورية
للفلتر" للتعرف على التفاصيل).

يوجد هيكمل الفلتر
في الجزء السفلي
من المقبض.



توجد مصابيح LED
في الجزء السفلي من
المقبض وأعلى هيكل
الفلتر.



مصباح LED
أزرق وامض -
الجهاز جاهز للاتصال.

أزرق مستمر -
الجهاز متصل.

نظفي الفلتر.
راجع قسم
"الصيانة الدورية للفلتر"
للتعرف على التفاصيل.

إذا ظهرت أضواء LED حمراء
رغم قيامك بتنظيف الفلتر،
فعلبك بالتواصل مع خط
مساعدة دايسون.

اكتشفي تسلسل التجهيد المخصّص i.d. curl™ عن طريق الاتصال بتطبيق MyDyson™

شعارات تطبيق MyDyson
Google Play و App store



قومي بتنزيله من متجر التطبيقات App Store، احصلي عليه من Google Play.

الخطوة الأولى

قومي بتنزيل تطبيق MyDyson™ وإنشاء حسابك.
إذا كان لديك حساب، فقمي بتسجيل الدخول.

الخطوة الثانية

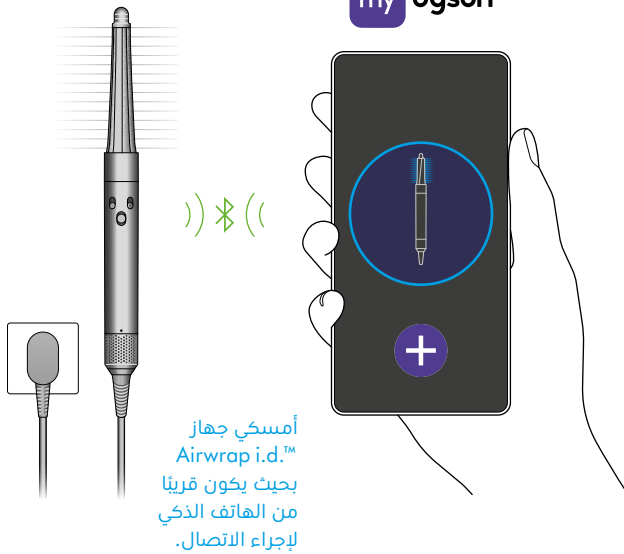
شغّلي مجفف ومصفف الشعر Dyson Airwrap i.d.™ متعدد الوظائف وأضيفي الجهاز إلى التطبيق.
يجب تمكين تقنية البلوتوث* اللاسلكية على جهازك المحمول.

الخطوة الثالثة

اتبعي الخطوات لإقران جهازك i.d.™ Airwrap.
سيصبح تدفق الهواء نشطاً خلال هذا الوقت.

الخطوة الرابعة

بمجرد إجراء الإقران، أوقفي تشغيل جهازك i.d.™ Airwrap.
تابعي الإعداد في التطبيق لتمكين الميزات مثل ميزة تسلسل التجهيد المخصّص i.d. curl™.



الاتصال بتطبيق MyDyson™

قد تتباين وظائف التطبيق من سوق لآخر. يتطلب اتصالاً بالإنترنت.
ستجدين متطلبات أنظمة التشغيل والأجهزة المحمولة الخاصة بتطبيق MyDyson™ على App Store أو Google Play.

تعتبر شركة Apple وشعار Apple و Siri و Apple Inc. هي علامات تجارية لشركة Apple Inc.، مسجلة في الولايات المتحدة وبلدان أخرى. وتعد متجر التطبيقات App Store هو علامة خدمة لشركة Apple Inc.، مسجلة في الولايات المتحدة وبلدان أخرى. كما تعتبر كل من خدمة Google Play وشعار Google Play ومساعد Google هي علامات تجارية لشركة Google Inc.

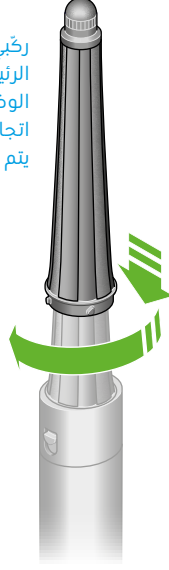
علامة البلوتوث* وشعاراتها هي علامات تجارية مسجلة مملوكة لشركة Bluetooth SIG, Inc. وأي استخدام لهذه العلامات من قبل دايسون يتم بموجب ترخيص.

استخدام ملحقات جهازك

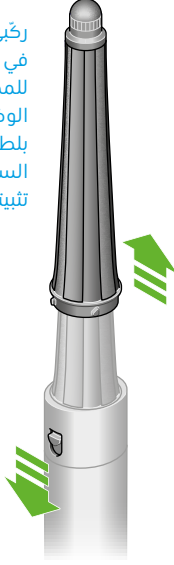
تركيب الملحق

أدير الملحق حول الهيكل الرئيسي للجهاز حتى يتم تركيبه بإحكام.

ركّبي الملحق في الهيكل الرئيسي للمصفف متعدد الوظائف وأديره بلطف في اتجاه عقارب الساعة حتى يتم إحكام تثبيته في مكانه.



ركّبي الملحق الجديد في الهيكل الرئيسي للمصفف متعدد الوظائف وأديره بلطف في اتجاه عقارب الساعة حتى يتم إحكام تثبيته في مكانه.



اسحبي مفتاح التحرير الموجود برأس الهيكل الرئيسي لأسفل وارفعي الملحق الحالي للخارج.

تغيير الملحقات

لتغيير الملحق، اسحبي المفتاح لأسفل لتحريره.

الطرف بارد الملمس

أثناء الاستخدام، تصبح ملحقات الوحدات الأسطوانية والفُرش المستديرة والمجفف + مُنْعَم الشعر المتطاير لجهاز Dyson Airwrap™ ساخنة. للتغيير إلى ملحق آخر، أمسكي الطرف.

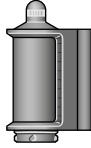
أمسكي الطرف بارد الملمس الدوّار الموجود في الطرف العلوي للملحق واسحبي مفتاح التحرير لأسفل وارفعي الملحق للخارج.

احترسي عند التعامل مع الملحقات الساخنة

لا تمسكي الملحق إلا من المكان الموضح. قد يتعين تنظيف بعض الملحقات من حين لآخر.

لمزيد من المعلومات، انتقلي إلى www.Dyson.co.uk/hair-care

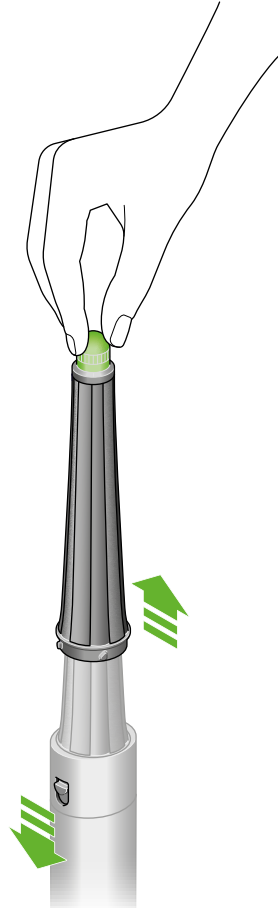
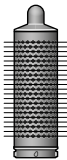
المجفف + مُنْعَم الشعر المتطاير



وحدة Airwrap™ الأسطوانية المخروطية

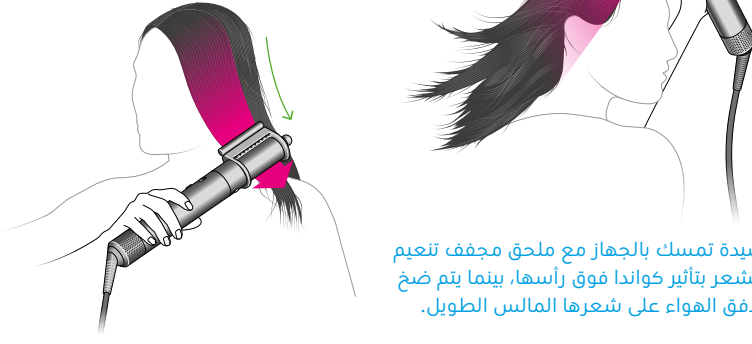


فرشاة الكثيف المستديرة



قبل التصفيف

سيده تُمرّر الجهاز مع ملحق مجفف تنعيم الشعر بتأثير كواندا لأسفل بطول شعرها لإخفاء الشعيرات المتطايرة.



سيده تمسك بالجهاز مع ملحق مجفف تنعيم الشعر بتأثير كواندا فوق رأسها، بينما يتم ضخ تدفق الهواء على شعرها الملمس الطويل.

للشعر الملمس والفمّوَج، استخدم ملحق المجفف - المجفف السريع أو المجفف + مُنْعَم الشعر المتطاير.

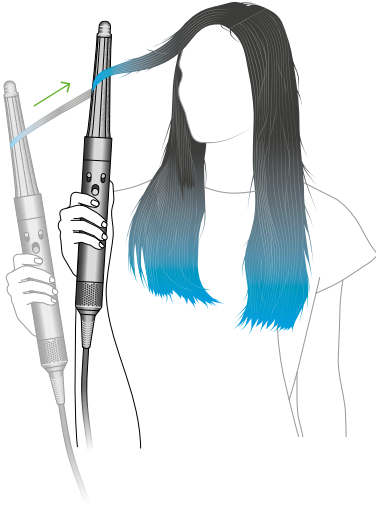
يشتمل المجفف + مُنْعَم الشعر المتطاير على وضعين: (1) تجفيف و(2) تنعيم. استخدم الطرف بارد الملمس للتبديل بين الوضعين.

يجب أن يبدو الشعر جافًا ولكن بارد الملمس قبل تجعيده باستخدام الوحدات الأسطوانية.

للشعر المُجَعَّد والملفوف، استخدم فرشاة التنعيم الخشنة. مثبطي الشعر لأسفل بالفرشاة على أجزاء صغيرة، وابدئي بالأنطراف ثم اتجهي نحو الجذور، حتى يصبح الشعر رطب الملمس نوعًا ما.

تجعيد الشعر

سيده تمسك جزءًا من شعرها وتوجّه ناحية الوحدة الأسطوانية حتى يبدأ في الالتفاف، بينما تمسك بجهاز دايسون عموديًا.



سيده تُحرّك الجهاز ناحية رأسها، للسماح بالالتفاف مزيد من الشعر حول الوحدة الأسطوانية.

استخدام تسلسل i.d. curl™

يتذكّر مجفف ومصفف الشعر Dyson Airwrap i.d.™ متعدد الوظائف تسلسل i.d. curl™ المخصّص الخاص بك. ويعمل هذا على تخصيص توقيات اللف والتصفيف وفقًا لملف بيانات شعرك الشخصي، باستخدام تطبيق MyDyson™.

حرّكي زر التشغيل للأعلى واركبيه لتفعيل تسلسل i.d. curl™، بعد الإعداد الأولي للتطبيق.

الوحدات الأسطوانية الخطوة الأولى

اسحبي جزءًا من الشعر ووجّهي الوحدة الأسطوانية ناحية أطراف الشعر. سيبدأ الشعر في الالتفاف تلقائيًا حول الوحدة الأسطوانية.

الخطوة الثانية

حرّكي مصفف الشعر ناحية الرأس، لا حاجة للقه أو إمالة. سيبدأ تشغيل تسلسل i.d. curl™ المخصّص.

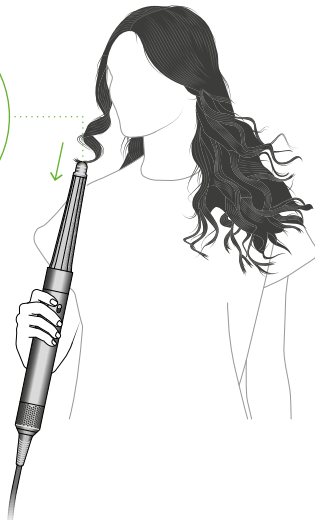
الخطوة الثالثة

سيتم تفعيل خاصية دفع الهواء البارد تلقائيًا لضبط التجعيدة. سيتم خفض تدفق الهواء تلقائيًا عند اكتمال التسلسل.

حرّكي الجهاز لأسفل لتحرير التجعيدة.

لتغيير اتجاه التجعيدة، أديري الطرف بارد الملمس للوحدة الأسطوانية.

قومي بلف الطرف بارد الملمس الدوّار لتغيير اتجاه التجعيد.



تشكيل الشعر

سيدة تستخدم ملحق فرشاة
التنعيم بينما الشعيرات
مُوجَّهة للداخل وتُمزَّر الجهاز
بطول الشعر المجفَّف.



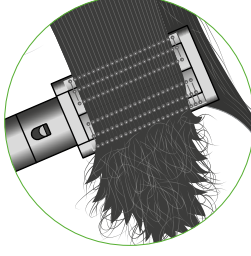
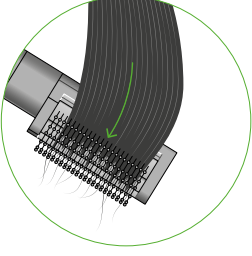
فُرَش التنعيم

استخدمي فرشاة التنعيم لتمشيط شعرك من الجذور حتى الأطراف.

نصيحة:

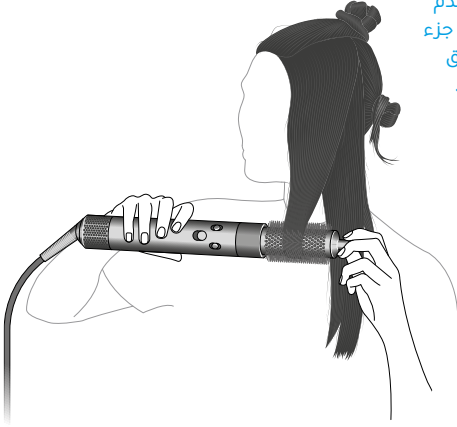
لزيادة كثافة الشعر، وُجَّهي الشعيرات للخارج.
أديري الفرشاة للداخل ناحية أطراف الشعر لإضفاء شكل مميز.

فرشاة التنعيم مع
الشعيرات مُوجَّهة للخارج
لتمشيط الشعر بالقرب
من الأطراف. وعند وصول
الفرشاة لأطراف الشعر،
تتم إدارة الملحق للداخل
للمساعدة في إضفاء
شكل مميز.



تكثيف الشعر

سيدة شعرها طويل تستخدم
كلتا يديها لتجعيد وتشكيل جزء
من شعرها باستخدام ملحق
فرشاة التكثيف المستديرة.

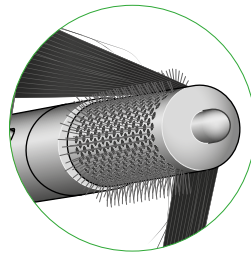
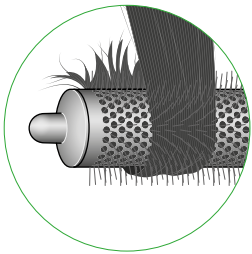


فرشاة التكثيف المستديرة

تتمتع فرشاة التكثيف المستديرة بشعيرات دقيقة طويلة تعمل على
توجيه الهواء داخل الشعر بينما تمنحه القوام المميز، لتوفر الضغط
اللازم لتشكيل الشعر أثناء تجفيفه.

نصيحة

ارفعي الأجزاء لأعلى أثناء التجفيف لتعزيز كثافة الشعر.
قومى بلف الشعر حول الفرشاة وأسفلها لتشكيل الأطراف



فرشاة التكثيف المستديرة تُظهر
الشعر مجعَّدًا حولها وتقوم
بتشكيل الأطراف.

فرشاة التكثيف المستديرة بطول
الشعر تمتد أعلاه وبزاوية بينما
تقوم بالتمشيط من الجذور حتى
الأطراف.

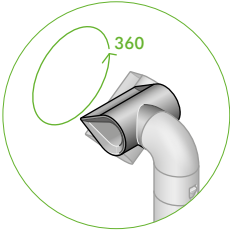
مُكثِّف الهواء

لعمل إطلالة ناعمة.

يتيح لك تجفيف شعرك باستخدام تيار هواء عالي السرعة من أجل تجربة تصفيف دقيقة.

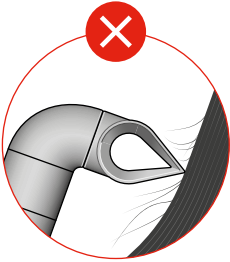
يمكنك تدفق للهواء بشكل مركز لعمل الانحناءات والحركات المميزة بالفرشاة.

سيده تُصَفِّف شعرها باستخدام مُكثِّف الهواء.



تسليط الضوء على وظيفة الفتح السلس وإمكانية سهولة التحريك 360 درجة في ملحق مُكثِّف الهواء.

بمجرد إحكام تثبيته، يمكن إدارة مُكثِّف الهواء 360 درجة لمزيد من الراحة أثناء التصفيف.

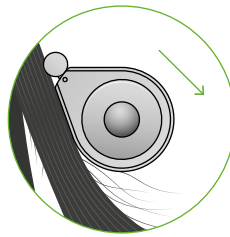


صورة تعرض مُكثِّف الهواء مُوجَّهًا بزاوية لأسفل بطريقة صحيحة على جزء من الشعر، وأخرى تعرض مُكثِّف الهواء مُوجَّهًا بزاوية متعامدة بطريقة خاطئة.

نصيحة

وُجَّهِي الملحق أسفل خصلة الشعر لتجنب تشتته ومن أجل الحصول على إطلالة نهائية ناعمة ومتسقة.

تنعيم الشعر



على جانب المجفف + مُنْعَم الشعر المتطاير، قومي بلف الطرف بارد الملمس الدوّار لتحديد وضع التنعيم. مرّري الملحق لأسفل حتى أطراف الشعر.

المجفف + مُنْعَم الشعر المتطاير أديري الطرف بارد الملمس لتحديد وضع التنعيم. اضغطي باتجاه الشعر لتبديل اتجاه تدفق الهواء.

استخدمي الملحق على الشعر الجاف لإخفاء الشعيرات المتطايرة. وُجَّهِي ناحية الشعر حتى يجتذبه ثم مرّري ببطء حتى الأطراف.

يستعمل على الشعر الجاف والمالس.

سيده تستخدم المجفف و مُنْعَم الشعر المتطاير على شعر مالس جاف، وتُمزّر الملحق بطول الجذور حتى أطراف الشعر.

كيفية استخدام قضيب التماس

وُجَّهِي قضيب التماس ناحية الرأس حتى تسمعي صوت تكة ويتم اجتذاب الشعر. مرّري الجهاز من الجذور حتى الأطراف لإخفاء الشعيرات المتطايرة.

توزيع الهواء

موزع التمويج + التجعيد

وضع القبة

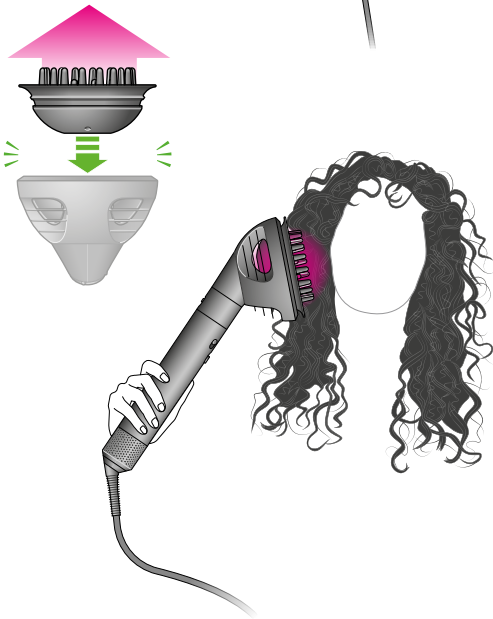
يتم سحب الهواء باتجاه القبة للمساعدة في تحسين شكل التموجات أو التجعيدات الطبيعية، وتنعيمها.



رسم توضيحي لسيدة شعرها مُجعد طويل تستخدم موزع التمويج والتجعيد في وضع القبة.

وضع التوزيع

تعمل الشوكات القابلة للثني على توزيع تدفق الهواء على الجذور من أجل تجعيدات ولفافث كثيفة ومتعرجة.



يتم رفع وسادة الشوكات من مركز موزع التمويج والتجعيد للتغيير بين وضع القبة ووضع التوزيع. رسم توضيحي لسيدة شعرها مُجعد طويل تستخدم موزع التمويج والتجعيد في وضع التوزيع.

فرد الشعر

مشط عريض الأسنان

مشطي الشعر لأسفل على أجزاء صغيرة. ابدئي من الأطراف واتجهي لأعلى ناحية الجذور، لحين الحصول على النتيجة المرغوبة.

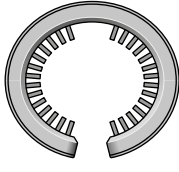
سيدة شعرها ملفوف ثمّرر الجهاز مع ملحق المشط عريض الأسنان لتمشيط شعرها لأسفل بالقرب من أطراف الشعر.



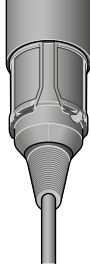
الصيانة الدورية للفلتر



هيكل الفلتر



فرشاة تنظيف
الفلتر



شبكة الفلتر

يجب تنظيف الفلتر عندما يبدأ مصباح LED الأبيض في الوميض.

قبل تنظيف الفلتر، يجب الحرص على فصل الجهاز عن المأخذ الرئيسي للكهرباء وتركه ليبرد.

زُود مجفف ومصفف الشعر Dyson Airwrap i.d.™ متعدد الوظائف بتكنولوجيا فائقة الضبط والدقة حتى يمكنك أداء رائعاً.

يجب الحرص باستمرار على إبعاد هذه التكنولوجيا عن الأتربة وبقايا مستحضرات الشعر. يلزم إجراء الصيانة للحفاظ على كفاءة أداء الجهاز.



حزكي فرشاة الفلتر حول
هيكل الفلتر وأدبرها من
جانب لآخر ولأعلى وأسفل
لتنظيفه.

الخطوة الأولى

مرّري فرشاة تنظيف الفلتر من خلال الكبل وصولاً إلى هيكل الفلتر.

نظّفي هيكل الفلتر بعناية باستخدام حركات دائرية.

قومي بإزالة فرشاة تنظيف الفلتر.

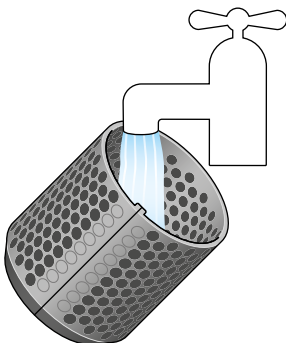


اسحبي بلطف هيكل
الفلتر لأسفل ناحية
الكبل. افتحي هيكل
الفلتر وأخرجيه.

الخطوة الثانية

أمسكي مقبض جهازك واسحبي هيكل الفلتر لأسفل باتجاه الكبل.

افتحي هيكل الفلتر بلطف ثم اسحبيه من الكبل.



اغسلي هيكل الفلتر تحت
ماء الصنبور الجاري.

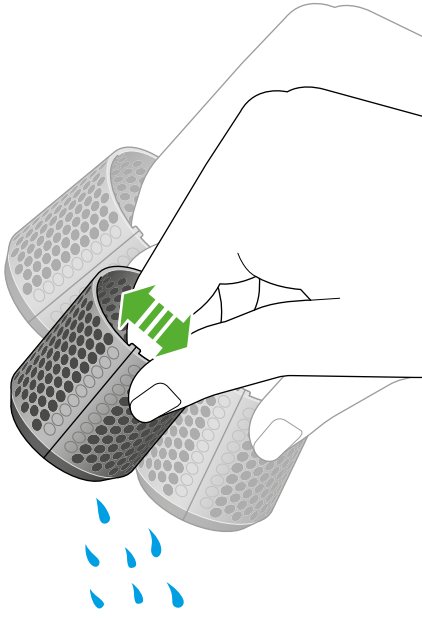
الخطوة الثالثة

ضعي هيكل الفلتر تحت ماء صنبور جارٍ ودافئ.

الخطوة الرابعة

قومي بهز هيكل الفلتر للتخلص من معظم المياه الزائدة، ثم اتركيه يجف في الهواء.

سيده تقوم بهز هيكل الفلتر للتخلص من المياه الزائدة.

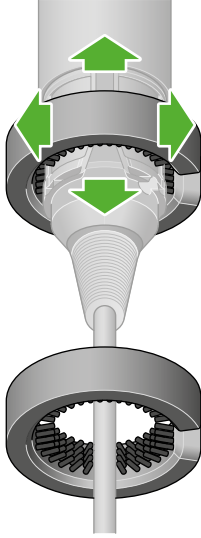


الخطوة الخامسة

باستخدام حركة دائرية لأعلى وأسفل، نظفي شبكة الفلتر بفرشاة تنظيف الفلتر حتى يتم التخلص من كل المخلفات.

لا تستعملي الماء أو المواد الكيميائية في تنظيف شبكة الفلتر.

أديري فرشاة الفلتر من جانب لآخر ولأعلى وأسفل حول شبكة الفلتر لتنظيفها.



مُزِي فرشاة الفلتر باتجاه الفلتر.

الخطوة السادسة

افتحي هيكل الفلتر بلطف ومُزِيه من الكبل.

رُخِي هيكل الفلتر في المقبض ولفيه حتى يستقر في مكانه.

افتحي هيكل الفلتر بلطف ورُخِي الهيكل باتجاه المقبض، ثم قومي بلفه حتى يستقر في مكانه.

