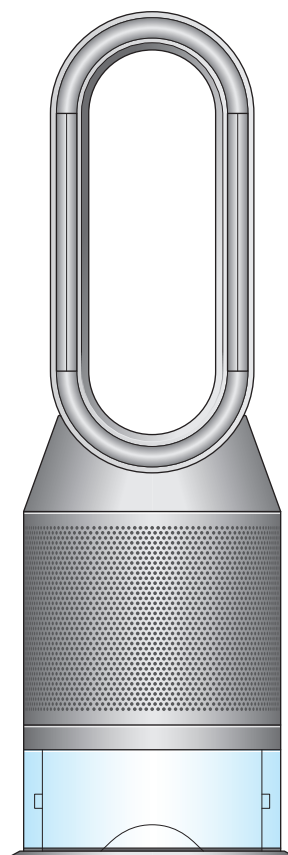


dyson pure humidify+cool

Guía del usuario



2	Activa tu garantía	7	Temporizador
3	Montaje de la máquina	7	Modo nocturno
4	Cómo llenar el depósito de agua	8	Limpieza a fondo de la máquina
4	Uso de la máquina	10	Cómo cambiar los filtros
5	Menú de información	10	Monitorización continua
6	Modo automático de purificación	10	Conectividad WiFi
6	Modo automático de humidificación	11	Cuidado de la máquina
6	Oscilación	11	Alertas
7	Velocidad y dirección del flujo de aire		

Gracias por comprar un purificador ventilador/ humidificador Dyson.

Configura tu máquina rápidamente con asistencia paso a paso

- Personaliza tus ajustes para mayor comodidad.
- Monitoriza y controla tu máquina estés donde estés.
- Actualiza automáticamente tu máquina con el software más reciente.



Descarga la aplicación Dyson Link

Descarga la aplicación Dyson Link de la App Store o Google Play.

Abre la aplicación y sigue las instrucciones de la pantalla para crear una nueva cuenta.

Si deseas más información o asistencia:

<Insert web and phone details>



Apple y el logo de Apple son marcas comerciales de Apple Inc., registradas en EE. UU. y otros países. App Store es una marca de servicio de Apple Inc., registrada en EE. UU. y otros países.

Google Play y el logo de Google Play son marcas comerciales de Google Inc.

Activación de la garantía

No dejamos de preocuparnos por nuestras máquinas una vez que pasan a ser tuyas.

Tras activar tu garantía de dos años gratuita, tu purificador ventilador/humidificador Dyson tendrá una garantía de dos años en piezas y mano de obra (a excepción de los filtros y el evaporador) desde la fecha de compra, sujeta a los términos y condiciones de dicha garantía.

Incluso una vez acabado el periodo de garantía, seguiremos estando a tu disposición.

Piezas y mano de obra Dyson gratis

Cambios sin complicaciones

Asesoramiento de expertos.

Videos prácticos y consejos útiles

El número de serie se encuentra en la placa de características, en la base del aparato.

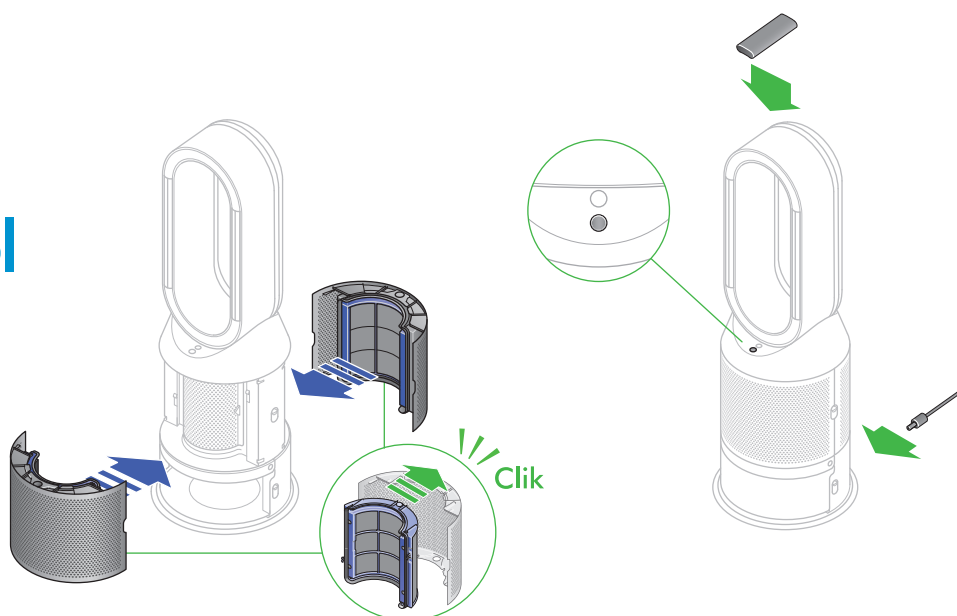
Apunta tu número de serie para referencia futura.

Esta ilustración es únicamente a modo de ejemplo.



Montaje de la máquina

dyson pure humidify+cool



Usa las dos manos para sacar tu purificador ventilador/humidificador Dyson de la caja, sujetándolo por la base.

No lo levantes agarrándolo del amplificador de bucle.

Aprieta los botones a ambos lados de la máquina para expulsar las rejillas.

Cuando lo hagas, un resorte abrirá la puerta interior, que alberga el evaporador. Cierra la puerta interior y asegúrate de que queda bien cerrada.

Tu purificador ventilador/humidificador Dyson viene con un filtro combinado.

Saca el filtro combinado del embalaje que lo protege.

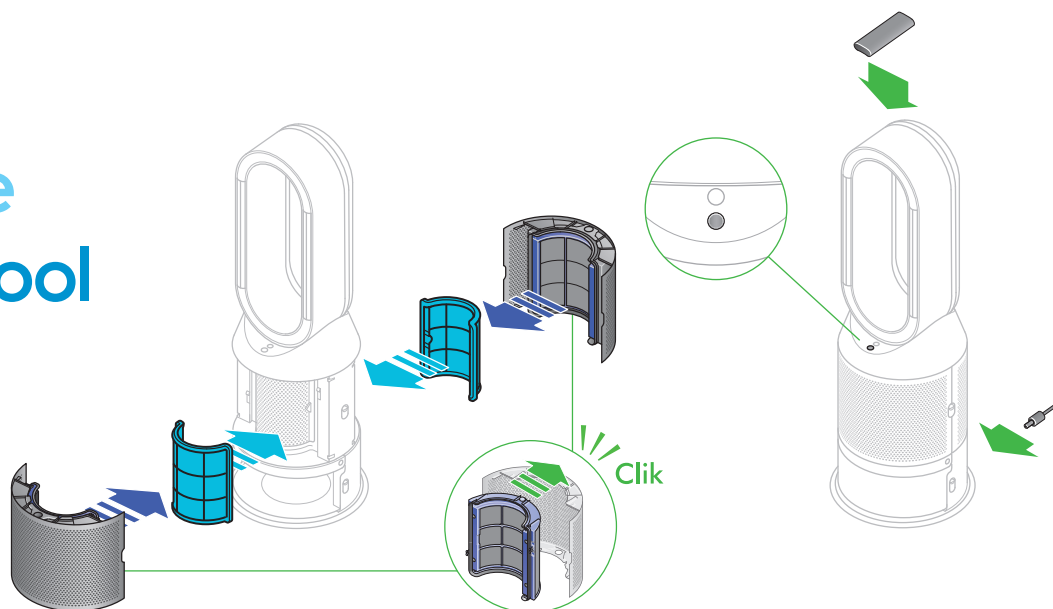
Introduce ambos filtros combinados en las rejillas hasta que las pestañas en la parte superior e inferior hagan clic.

Coloca las rejillas donde corresponde en el cuerpo principal y empuja suavemente hasta que queden bien fijadas en su sitio.

Coloca el mando a distancia en la parte superior de la máquina con los botones orientados hacia abajo.

Enchúfala y enciéndela.

dyson pure humidify+cool cryptomic



Usa las dos manos para sacar tu purificador ventilador/humidificador Dyson de la caja, sujetándolo por la base.

No lo levantes agarrándolo del amplificador de bucle.

Aprieta los botones a ambos lados de la máquina para expulsar las rejillas.

Cuando lo hagas, un resorte abrirá la puerta interior, que alberga el evaporador. Cierra la puerta interior y asegúrate de que queda bien cerrada.

Tu purificador ventilador/humidificador Dyson viene con un filtro permanente Dyson Cryptomic™ y un filtro combinado.

Saca el filtro combinado y el filtro Dyson Cryptomic™ del embalaje que los protege.

Coloca el filtro Dyson Cryptomic™ en su sitio en la puerta interior.

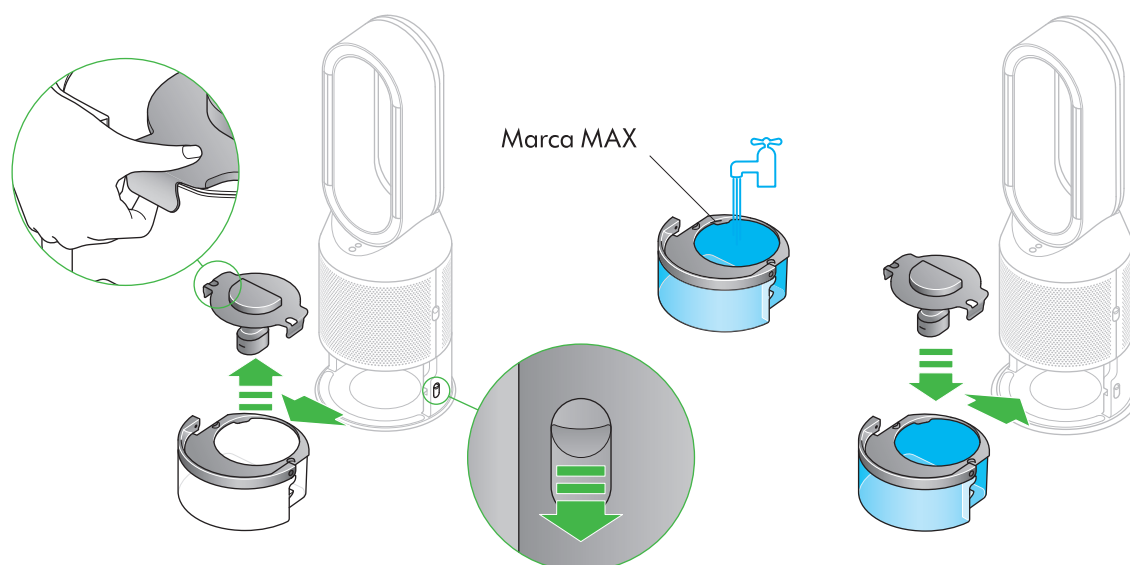
Introduce ambos filtros combinados en las rejillas hasta que las pestañas en la parte superior e inferior hagan clic.

Coloca las rejillas donde corresponde en el cuerpo principal y empuja suavemente hasta que queden bien fijadas en su sitio.

Coloca el mando a distancia en la parte superior de la máquina con los botones orientados hacia abajo.

Enchúfala y enciéndela.

Cómo llenar el depósito de agua



Antes de quitar el depósito de agua, comprueba que los modos de humidificación están apagados y que el depósito está vacío.

Aprieta los botones a ambos lados de la máquina para expulsar el depósito.

Saca el depósito de la máquina.

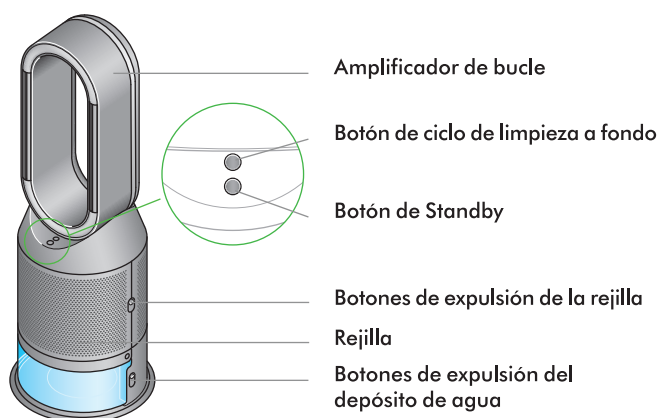
Coge el depósito de agua por el mango, acércalo al grifo y quita la tapa.

Llena el depósito de agua hasta la marca MAX con agua fría del grifo.

Quita la tapa y cierra las pestañas de esta.

Vuelve a colocar el depósito en la máquina; hará un clic cuando esté en su sitio.

Uso de la máquina



Standby

Modo automático de purificación

Velocidad del flujo de aire

Oscilación

Temporizador de desconexión



Menú de información

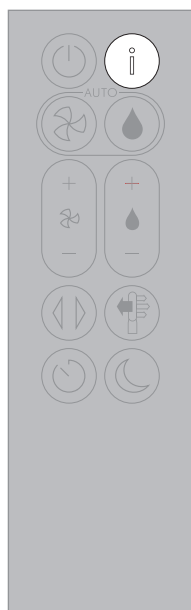
Modo automático de humidificación

Control del nivel de la hidratación

Dirección del flujo de aire

Modo nocturno

Menú de información



Pulsa este botón para desplazarte por la información monitorizada por tu purificador ventilador/humidificador Dyson.

Información sobre calidad del aire, temperatura, humedad. Se muestran los niveles del filtro y del evaporador.

Cuando un tipo concreto de contaminante haga que la calidad del aire baje, aparecerá un icono en la pantalla LCD.



Calidad del aire interior (12 segundos)

Monitoriza la calidad actual del aire con una gráfica que muestra los datos de los últimos 12 segundos.

73%

Humedad interior

La cantidad de vapor de agua en el aire, expresada como un porcentaje.



Materia particulada (PM 10)

Partículas microscópicas de hasta 10 micras en suspensión en el aire que respiramos. Estas incluyen polvo, moho y polen.



Compuestos orgánicos volátiles

Los COV suelen ser malos olores potencialmente nocivos. Pueden encontrarse en productos de limpieza, pinturas y muebles nuevos.



Evaporador

El estado mostrará cómo de lleno de cal está el evaporador y cuándo es necesario un ciclo de limpieza a fondo.



Wifi

El estado actual de la conexión a la red wifi.



Calidad del aire interior (24 horas)

Monitoriza la calidad actual del aire con una gráfica que muestra los datos de las últimas 24 horas.



Materia particulada (PM 2,5)

Partículas microscópicas de hasta 2,5 micras en suspensión en el aire que respiramos. Estas incluyen humo, bacterias y alérgenos.



Dióxido de nitrógeno y otros gases oxidantes

Estos gases potencialmente nocivos son expulsados al aire por combustión, por ejemplo quemando gas al cocinar o en las emisiones de los tubos de escape.

15°C

Temperatura interior

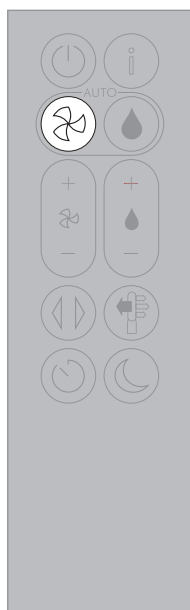
Monitoriza la temperatura ambiente para ayudar a mantener un entorno agradable.



Filtros

La vida útil restante del filtro se muestra en la pantalla LCD e indica cuándo cambiarlo.

Modo automático de purificación



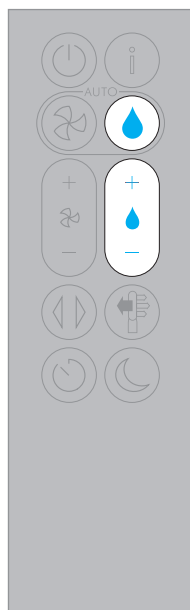
Configura tu purificador ventilador/humidificador Dyson en Modo automático de purificación y los sensores integrados ajustarán de forma inteligente la configuración de la máquina en función de la calidad del aire.

Calidad del aire: Tu máquina se apagará cuando se alcance la calidad del aire deseada y se volverá a encender cuando los niveles bajen.

Velocidad del flujo de aire: La velocidad del flujo de aire aumentará hasta alcanzar la calidad del aire y la temperatura deseadas.

Modo nocturno: Tu máquina solo funcionará con una velocidad del flujo de aire entre 1 y 4.

Modo automático de humidificación



Configura tu purificador ventilador/humidificador Dyson en Modo automático de humidificación y los sensores integrados ajustarán de forma inteligente la configuración de la máquina en función de la temperatura y la humedad de la estancia.

Humedad de la estancia: Tu máquina se apagará cuando se alcance la humedad deseada y se volverá a encender cuando los niveles bajen.

Velocidad del flujo de aire: La velocidad del flujo de aire aumentará hasta alcanzar el nivel de humedad deseado.

Para desactivar el modo automático de humidificación o cambiar los niveles de humedad de forma manual, pulsa el botón de Control de la humedad.

Oscilación



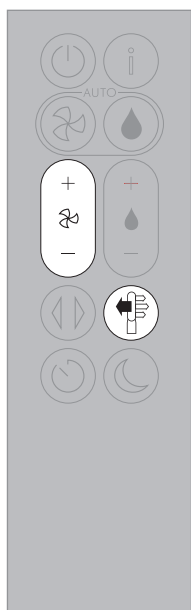
Pulsa el botón de Oscilación y selecciona el ángulo de oscilación: 0°, 45°, 90° o modo Brisa.

Detén la oscilación cuando lo desees pulsando el botón de Oscilación.

Vuelve a pulsar este botón para activarla de nuevo.

Para resetear la dirección de la oscilación al centro, mantén pulsado el botón durante dos segundos.

Velocidad y dirección del flujo de aire



Pulsa el botón de Velocidad del flujo de aire para aumentar y disminuir la velocidad.

Pulsa el botón de Dirección del flujo de aire para cambiar la dirección de la parte delantera a la trasera.

Cambia la dirección del flujo de aire para tu comodidad personal.

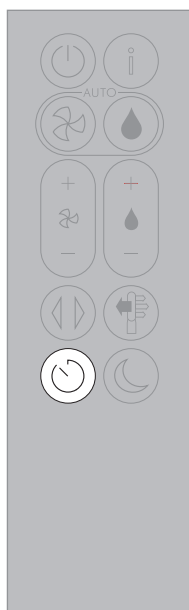
Selecciona la dirección del flujo de aire a modo ventilador desde la parte delantera para purificar y refrescar.

Configura la dirección del flujo de aire a modo difusor para que el flujo de aire salga por la parte trasera y purifique sin aire frío.

Tu máquina seguirá purificando y humidificando (si es lo que desees) en modo ventilador y difusor.

Usa tu aplicación Dyson Link para personalizar los ajustes de velocidad y dirección del flujo de aire.

Temporizador de desconexión

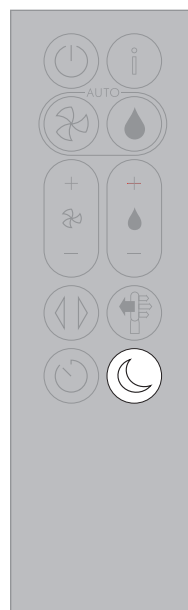


Tu purificador ventilador/humidificador Dyson se apagará automáticamente una vez transcurrido el periodo de tiempo seleccionado.

Para establecer la hora: Pulsa el botón de selección para ver las distintas opciones. Una vez activado, pulsa el botón del temporizador de desconexión una vez para ver la hora seleccionada.

Para cancelar el temporizador de desconexión: Pulsa el botón del temporizador para ver las distintas opciones y selecciona la opción Cancelar.

Modo nocturno



En modo nocturno, tu purificador ventilador/humidificador Dyson seguirá monitorizando y respondiendo a los cambios en la calidad del aire y la temperatura, pero usando únicamente las configuraciones más silenciosas y con la pantalla LCD apagada.

Si se ha seleccionado el modo automático de purificación o de humidificación, el modo nocturno reducirá la velocidad del flujo de aire a un rango entre 1 y 4.

Personaliza tus ajustes de modo nocturno en la aplicación Dyson Link.

Limpieza a fondo de la máquina

Importante: No apagues ni desenchufes la máquina, ya que las instrucciones de limpieza aparecerán en la pantalla LCD.

Para que tu purificador ventilador/humidificador Dyson rinda siempre al máximo, es importante llevar a cabo limpiezas a fondo con cierta frecuencia para acabar con la cal.

Antes y después de largos periodos de tiempo sin usar la función de humidificación, recomendamos llevar a cabo ciclos adicionales de limpieza a fondo.

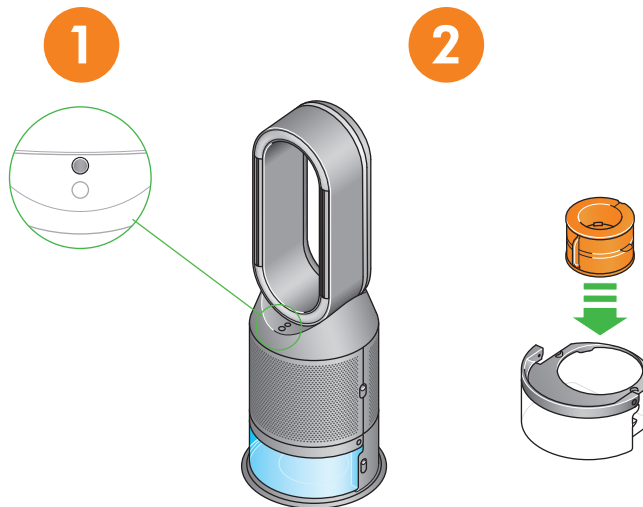
En zonas de agua dura, es posible que tengas que hacerlo con más frecuencia. Recomendamos usar agua filtrada para que tu máquina siempre rinda al máximo.

La máquina te avisará cuando sea necesario un ciclo de limpieza a fondo.

Si estás conectado a la aplicación Dyson Link, recibirás un mensaje de notificación.

Si no estás usando la aplicación Dyson Link, la pantalla LCD de la máquina te avisará encendiendo la luz del botón de ciclo de limpieza a fondo.

Para cancelar el ciclo en cualquier momento, mantén pulsado el botón de ciclo de limpieza a fondo durante cinco segundos.



Pulsa el botón de Ciclo de limpieza a fondo en la parte delantera de la máquina y aparecerán las instrucciones en la pantalla LCD.

Quita el evaporador de la máquina, colócalo en el depósito de agua y vuelve a poner la tapa.

Aprieta los botones para expulsar las rejillas. Un resorte abrirá la puerta interior. Deja las rejillas a un lado cuando lles a cabo el ciclo de limpieza a fondo.

Aprieta los botones a ambos lados de la máquina para expulsar el depósito.

Saca el depósito de la máquina y quita la tapa.

3

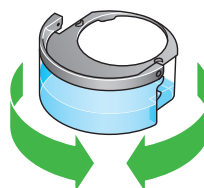


Coge el depósito de agua por el mango y acércalo al grifo.

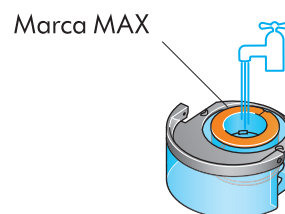
Quita la tapa y el evaporador. Llena el depósito hasta la mitad con agua fría del grifo.



Dosifica 150 gramos de ácido cítrico y ponlo en el depósito de agua.



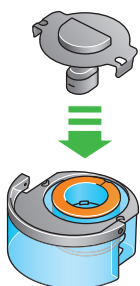
Agita suavemente hasta que se haya disuelto por completo.



Coloca el evaporador en el depósito de agua. Llena el depósito de agua hasta la marca MAX con agua fría del grifo.

Limpieza a fondo de la máquina (continuación)

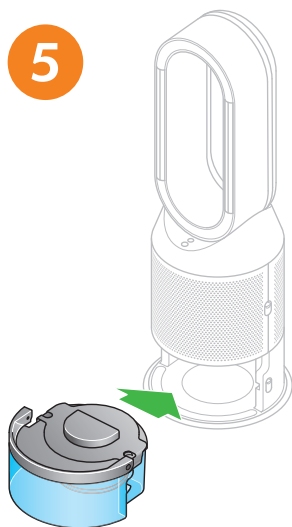
4



Quita la tapa y cierra las pestañas de esta.

Retira el exceso de agua para evitar goteos.

5

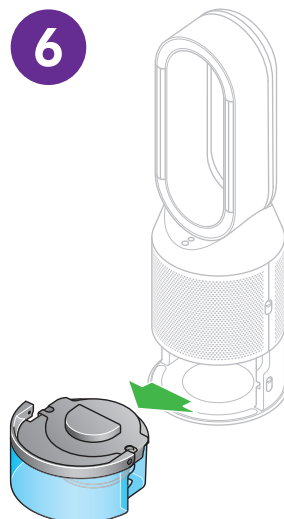


Vuelve a colocar el depósito en la máquina; hará un clic cuando esté en su sitio.

Cuando te lo indique la pantalla LCD, pulsa el botón de ciclo de limpieza a fondo.

El ciclo empezará y la pantalla LCD mostrará una cuenta atrás.

6



Cuando la pantalla LCD muestre que el ciclo de limpieza a fondo ha terminado, aprieta los botones de expulsión del depósito de agua a los lados de la máquina.

Saca el depósito de la máquina. Coge el depósito de agua por el mango y acércalo al grifo.

7

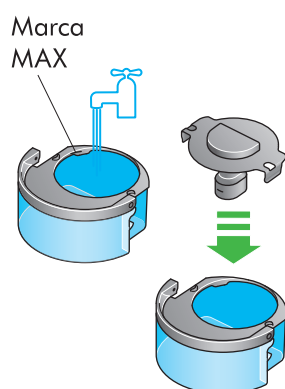


Quita la tapa, saca el evaporador del depósito de agua y enjuágalo bajo el grifo.

Retira el exceso de agua para evitar goteos y deja el evaporador a un lado.

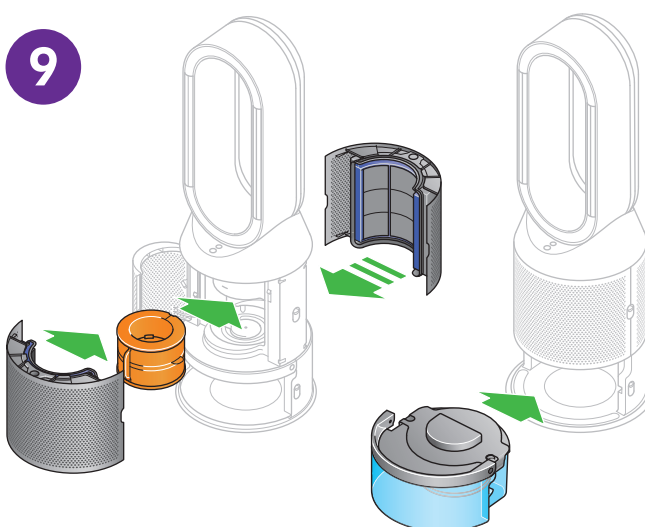
Enjuaga el depósito bajo el grifo. Pasa un paño por dentro del depósito para acabar con el exceso de solución o con posibles restos.

8



Vuelve a llenar el depósito de agua hasta la marca MAX, retira el exceso de agua para evitar goteos y vuelve a poner la tapa asegurándote de que las pestañas de esta están bien cerradas.


9



Vuelve a colocar el evaporador en la máquina apretando con firmeza y asegúrate de que hace clic.

Cierra la puerta interior y vuelve a poner las rejillas.

Vuelve a colocar el depósito en la máquina apretando con firmeza y asegúrate de que hace clic.

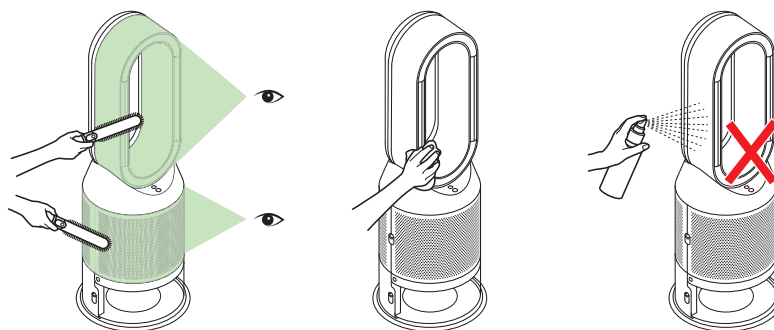


El nivel del filtro se reseteará y tu máquina estará lista para usarse.

Conectividad wifi

El wifi está activado por defecto. Para activar o desactivar el wifi, mantén pulsado el botón de Standby de la máquina durante cinco segundos.

Cuidado de la máquina



Para obtener siempre el mejor rendimiento de tu purificador ventilador/humidificador Dyson, es importante limpiarlo con frecuencia y comprobar que no esté obstruido.

Limpieza

Si se acumula polvo en la superficie de la máquina, pasa un paño limpio y seco por el amplificador de bucle, las rejillas y otras partes.

Comprueba que no haya obstrucciones en los agujeros de la entrada de aire de la rejilla ni en la pequeña abertura dentro del amplificador de bucle.

Utiliza un cepillo blando para eliminar suciedad y los residuos.

No uses detergentes ni abrillantadores para limpiar la máquina.

Alertas



Puede que aparezca un icono de alerta en la pantalla LCD para indicar que la máquina necesita de tu atención.

Triángulo de alerta permanente

Apaga y desenchufa la máquina.

Espera 10 segundos y vuelve a enchufarla y a encenderla.

Si el icono de alerta sigue mostrándose en la pantalla, ponte en contacto con Dyson.

Triángulo de alerta temporal

Si la alerta aparece en la pantalla LCD y luego desaparece, sigue usando tu máquina.

Si aparece cualquier otro icono de alerta, ponte en contacto con Dyson para que te indiquemos qué hacer.