

hot+cool

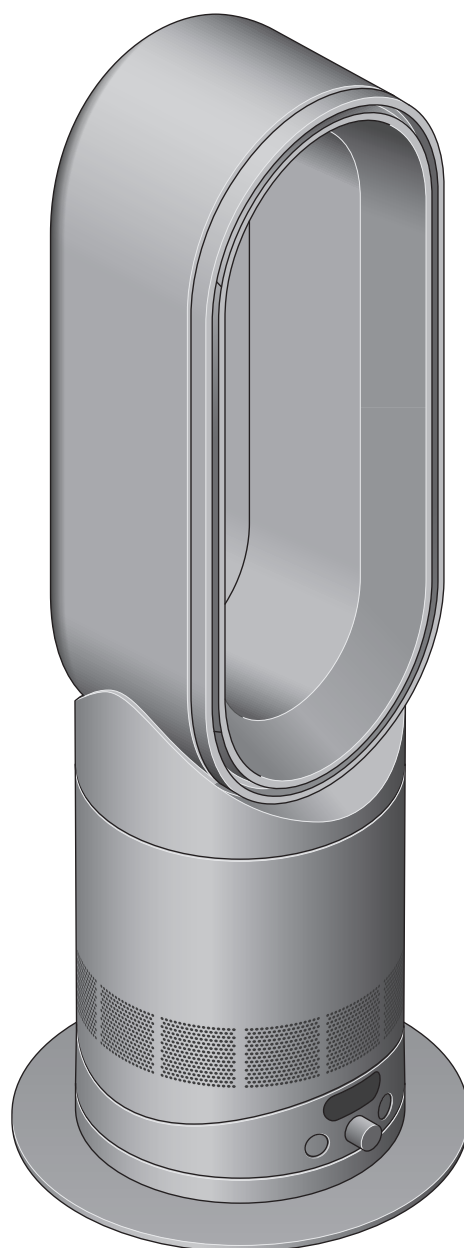
Hot+Cool HF1 Remote  
Link Pre-heat 標誌

remote link pre-heat

# 風扇暖風機

## 用戶手冊

Hot+Cool HF1 Remote Link  
Pre-heat 風扇暖風機的正面  
圖，顯示環形放大器、下方螢幕  
及產品控制鍵。



### 內容

包裝盒內包括  
組裝您的機器  
操作控制  
透過藍牙®連接至 MyDyson™ 應用程式  
連接至智能家居

電源及持續監測  
清潔您的機器  
清除堵塞物  
遙控器操作

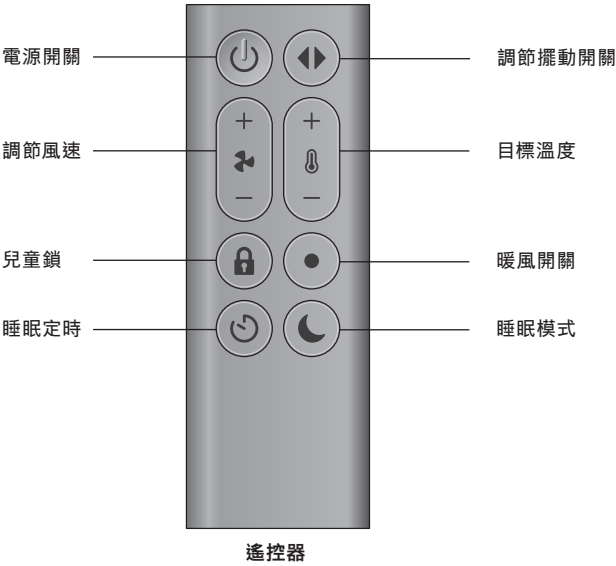
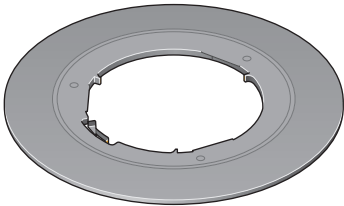
# 包裝盒內包括

電源開關位於左上方，依次向下分別是風速切換鍵、兒童鎖鍵，以及底部的睡眠定時鍵。右上方是搖擺擺動鍵，順序向下分別為目標溫度調校鍵、暖風開關鍵，最底為睡眠模式鍵。

環形放大器



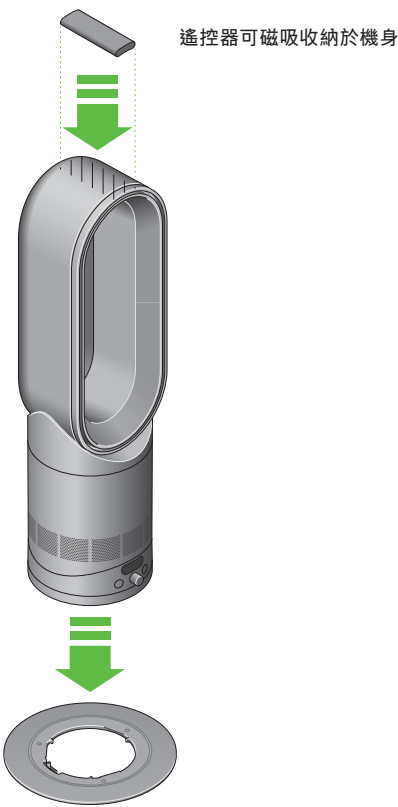
底座



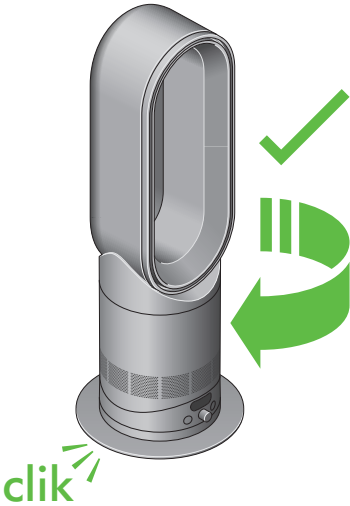
遙控器

# 組裝您的機器

步驟 1  
將環形放大器安裝在底座上，對齊箭頭標記。

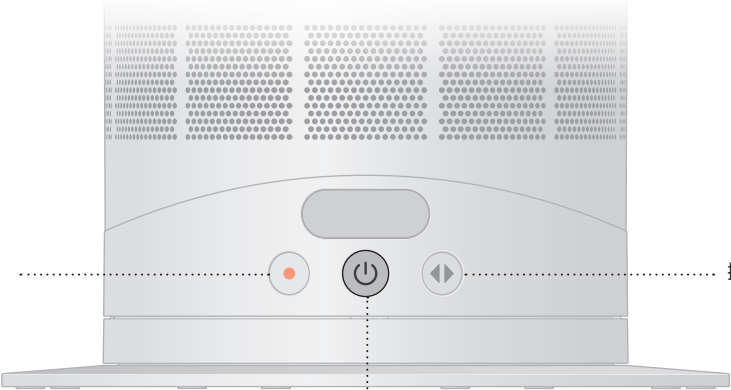


步驟 2  
對齊後，順時針旋轉環形放大器以鎖定。



風扇暖風機底座，顯示控制按鍵於機身底部的位置。

暖風開關



擺動開關

結合電源按鈕兼風速/溫度旋鈕

# 操作控制

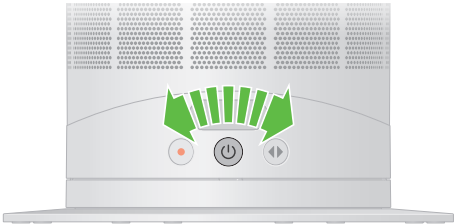
## 電源

按下位於控制面板中央的電源按鈕兼風速/溫度旋鈕，以開啟或關閉機器。



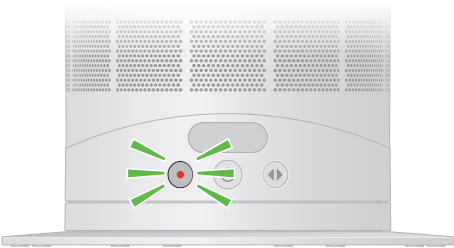
## 風速調節

向右轉動電源按鈕兼風速/溫度旋鈕可增加風速，向左轉動則可降低風速。



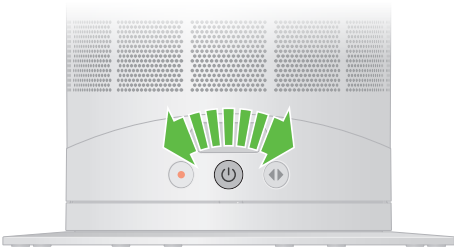
## 暖風開關

按下左側按鈕開啟暖風功能。長按該按鈕可關閉暖風功能。



## 溫度調節

向右轉動電源按鈕兼風速/溫度旋鈕可提高出風溫度，向左轉動則可降低出風溫度。



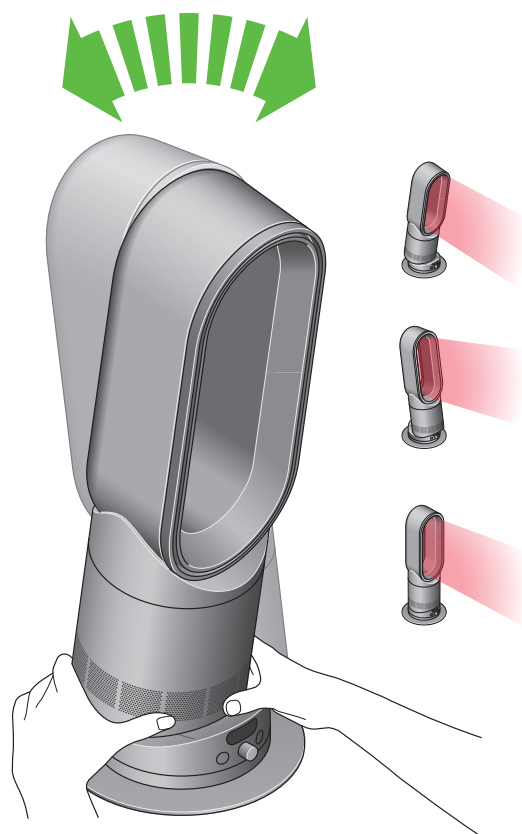
#### 調節擺動角度

按下右側按鈕可循環切換擺動角度。可選擇 15 度、40 度或 70 度。



#### 手動傾斜角度

穩固地握緊底座和環形放大器的底部。向前或向後傾斜，以調節所需的出風角度。



# 透過藍牙® 連接至 MyDyson™ 應用程式

使用 MyDyson™ 應用程式全面掌控，輕鬆獲取逐步設置指南和支援，控制風扇暖風機的運作方式和時間，並自動保持最新軟件更新。

請從 App Store 或 Google Play 下載 MyDyson™ 應用程式。

打開應用程式並按照屏幕上的指示創建新帳戶。



MyDyson™ 應用程式 標誌

Apple、Apple 標誌和 Siri 是 Apple Inc. 的商標。App Store 是 Apple Inc. 的服務商標。

Google Play、Google Play 標誌、Google Assistant 是 Google LLC 的商標。  
Android 和 Android 標誌是 Google LLC 的商標。

藍牙® 文字標記和標誌是藍牙技術聯盟 (Bluetooth SIG, Inc.) 擁有的註冊商標，Dyson 經許可使用這些標記。



在 App Store 下載

Android 機器人是 Google 創建和分享的作品複製或修改而成，依據知識共享 3.0 署名許可條款使用。

在 Android™ 商店下載



在 Android™ Store 下載

應用程式功能可能因市場而異。需要 Wi-Fi 和支援應用程式的設備。可能產生標準數據和訊息費用。需要 iOS 15 版本或以上，或 Android 8 版本或以上。您的移動設備必須支援藍牙 4.0。

## 連接至智能家居

### 使用 Amazon Alexa 控制

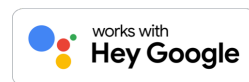
以 Alexa 啟用 Dyson 技能，以控制您的 Dyson 暖風機。並設置例行程序，使您的機器與家中其他設備自動配合工作。



works with amazon alexa

### 使用 Google Assistant 控制

使用 Google 控制所有已連接的風扇，或設置例行程序使您的機器與家中其他設備自動配合工作。



Hey Google

### 使用 Siri 控制

將您的 Dyson 設備連接到 Siri 捷徑，您就可以在 Apple 設備上用語音控制。



Siri

請參閱 MyDyson™ 應用程式了解兼容的智能家居設備和語音服務。

Amazon、Alexa、Amazon Echo 及所有相關標誌均為 amazon.com, Inc. 或其關聯公司的商標。

# 電源及持續監測

## 電源開關

按下 Dyson 暖風機或遙控器上的電源開/關按鈕以停止機器。它將繼續監測溫度。

## 持續監測

持續監測功能預設為關閉。如開啟後，它將保持活動狀態，直到您再次關閉它。

開啟持續監測後，您的 Dyson 暖風機將收集溫度信息。這些信息會顯示在 LCD 屏幕和 MyDyson™ 應用程式中。

前往 MyDyson™ 應用程式中的機器設置以開啟持續監測。

## Wi-Fi 連接

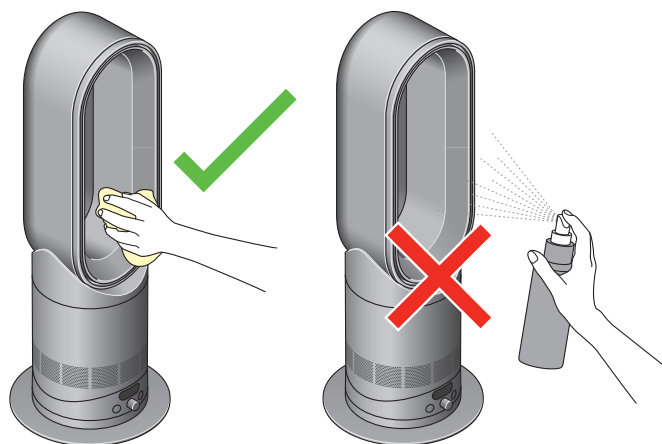
Wi-Fi 預設為開啟。要開啟或關閉 Wi-Fi，請按住機器上的電源開/關按鈕 5 秒。

應用程式功能可能因市場而異。需要Wi-Fi和支援應用程式的設備。可能產生標準數據和訊息費用。需要 iOS 15 版本或以上，或 Android 8 版本或以上。您的移動設備必須支援藍牙 4.0。

藍牙®文字標記和標誌是藍牙技術聯盟 (Bluetooth SIG, Inc.) 擁有的註冊商標，Dyson 經許可使用這些標記。

# 清潔您的機器

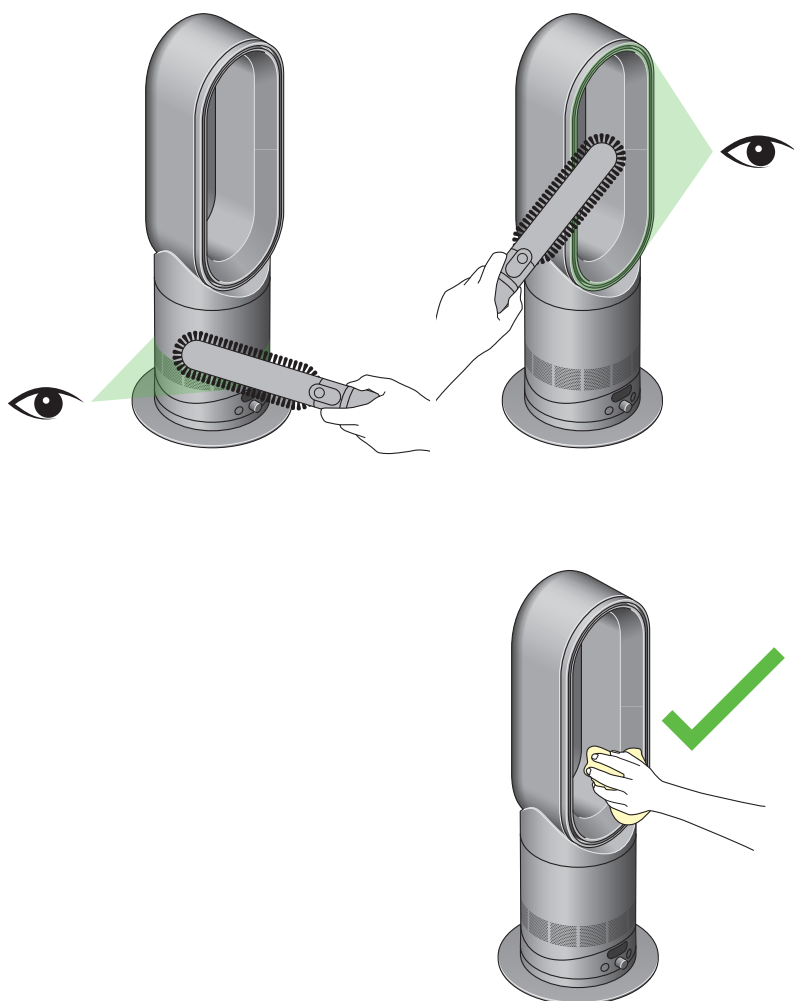
清潔前請先拔除電源插頭。清潔時可用乾布或微濕布擦拭。請勿使用清潔劑或拋光劑清潔機身。



## 清除堵塞物

檢查進風口孔有否堵塞，可用軟毛刷清理碎屑。

檢查環形放大器內的小開口有否堵塞，同樣可用軟毛刷清理碎屑。





# 遙控器操作

可使用遙控器遠距操作機器。遙控器設計為弧形並帶有磁吸，可整齊收納於機身頂部。

**電源鍵**  
按下電源鍵可開啟或關閉機器。

**風速調節**  
按下風速鍵調高或調低氣流速度。

**兒童鎖**  
按下兒童鎖鍵可啟用或解除所有操作控制。

**睡眠定時鍵**  
按下睡眠定時鍵可循環選擇定時選項。

**調節擺動角度**  
按下調節擺動角度鍵可啟動氣流循環，並調整擺動角度 (0°至 70°)。

**溫度控制**  
按下溫度調節鍵調高或調低出風溫度。

**暖風開關**  
按一次可開啟暖風功能。長按則可關閉暖風功能。

**睡眠模式**  
按下即可啟動睡眠模式，風扇會以較低風速運作，並自動調暗 LCD 螢幕。



遙控器按鍵位置說明  
電源開關鍵位於左上方，依次往下為風速調節鍵、兒童鎖鍵、睡眠定時鍵。右上方為擺動角度鍵，繼而向下依次為溫度調節鍵、暖風開關鍵，最底為睡眠模式鍵。