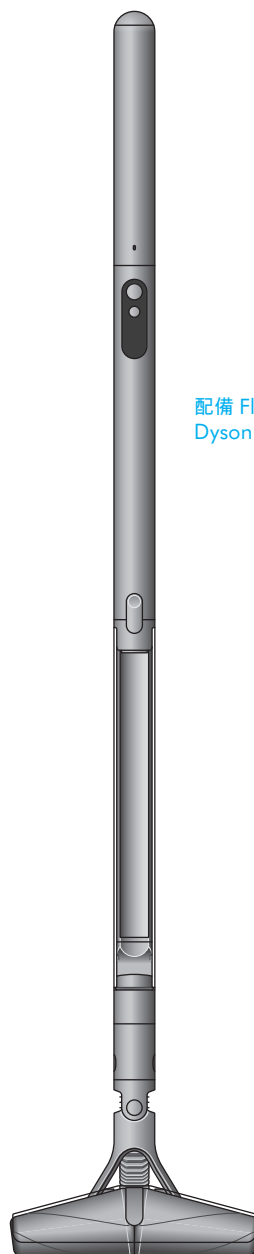


pencilvac

Dyson PencilVac 商標

用戶手冊

SV12 JN.00000 PN.000000-00-00
00.00.00 VERSION NO.01



配備 Fluffycones™ 四錐多向吸頭的
Dyson PencilVac™ Fluffycones 直桿吸塵機

內容

包裝盒內包括

開始使用

LCD 屏幕

MyDyson™ 應用程式

清空集塵筒

清潔集塵筒

清洗 Fluffycones™ 四錐多向吸頭

清洗濾網

清潔您的配件

清理堵塞物

清理防纏結螺旋吸頭堵塞物

拆卸您的吸塵機

保養您的吸塵機

dyson

Dyson 商標

包裝盒內包括

您的吸塵機分為3個主要部分：

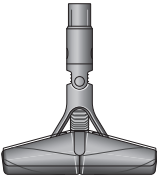
- 1.主機
- 2.電池
- 3.吸頭/配件

只需將電池裝入主機，然後將吸頭/配件安裝至另一端。



Dyson PencilVac
電池、主機及吸頭的
示意圖。

電池



Fluffycones™ 四錐多向吸頭

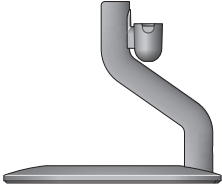


主機



充電器的圖示。

充電器
一體式設計，含插頭、連接器與連接線。
以充電底座充電。



磁吸式充電座的
圖示

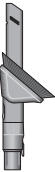
磁吸式充電座
Dyson PencilVac™ Fluffycones
直桿吸塵機於充電底座上充電，
為您下次使用準備。

安全建議：

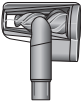
保持充電接口 (充電器及充電座) 遠離破纖維等導電材料。

清潔前務必先拔除電源。

其他配件



二合一窄縫吸頭



防纏結螺旋吸頭

開始使用

控制您的吸塵機



LCD 屏幕顯示各種清潔模式。

模式



節能模式
最長運行時間，適用於全屋長時間清潔。

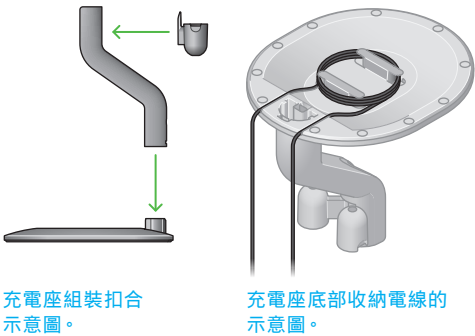


中級模式
動力與續航的完美平衡。裝上清潔吸頭或防纏結螺旋吸頭，即可啟動自動模式，吸力會根據灰塵量自動調節。



強效模式
專為深入清潔頑固污漬而設計。

使用前 於充電底座充電



吸塵機放置於充電座上 充電的示意圖。



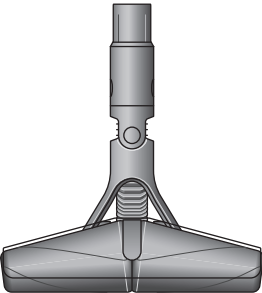
連接您的吸塵機

透過 Bluetooth® 藍牙配對功能，或掃描機身/包裝上的 QR 碼，連接 MyDyson™ 應用程式。



顯示藍牙圖標的手機示意圖。

以綠色箭頭標示吸塵機組裝步驟的示意圖。



1. Bluetooth® 為 Bluetooth SIG, Inc. 註冊商標，Dyson 的使用均屬經授權。

LCD 屏幕

LCD 屏幕將顯示有用的資訊，如模式、剩餘使用時間及必需的保養提示。

清潔
以「模式」按鈕選擇吸力模式，然後按「啟動」開始清潔。

節能模式
清除微塵。

LCD 屏幕顯示節能模式下的30分鐘使用時間。



中級模式
日常灰塵清潔。

LCD 屏幕顯示中級模式下的20分鐘使用時間。



強效模式
較大灰塵或碎屑清潔。

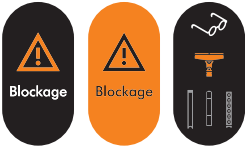
LCD 屏幕顯示強效模式下的5分鐘使用時間。



提示
您可能會看到以下提示：

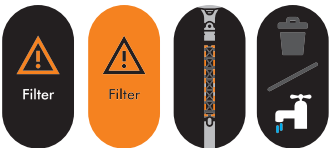
堵塞 - 您的機器出現堵塞，需要立即清理。

LCD 屏幕「堵塞」提示的圖片集。



濾網 - 濾網未正確安裝或需要清潔

LCD 屏幕「濾網」提示的圖片集。



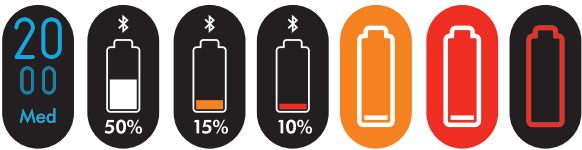
電池
若電池無法運作，LCD 屏幕會顯示「電池 (Battery)」提示。

LCD 屏幕「電池」問題提示的圖片集。



使用時間與電池
LCD 屏幕會持續顯示剩餘使用時間，隨時掌握清潔進度。

低電量提示圖片。



你的 Dyson PencilVac™ Fluffycones 直桿吸塵機能更換電池，單顆電池可提供最高30分鐘使用時間。如需延長清潔時間，可於 www.dyson.hk 訂購備用電池。

下載 MyDyson™ 應用程式

於 App Store 或 Google Play 下載 MyDyson™ 應用程式。開啟應用程式，依指示建立帳戶。

Apple 及 Apple 標誌為 Apple Inc. 於美國其其他國家註冊之商標。App Store 為 Apple 之服務標誌。Google Play 及其標誌為 Google Inc. 之商標。

Dyson、App Store 及 Google Play 商標圖示

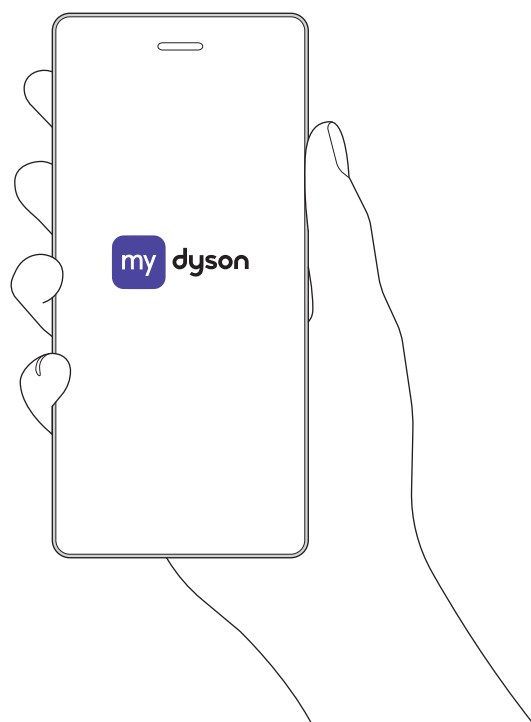


使用 MyDyson™ 應用程式

連接您的吸塵機

掃描機身 LCD 屏幕上的 QR Code，或於 MyDyson™ 應用程式中找到你的吸塵機。將手機靠近吸塵機，按下電源鍵以進入配對模式。配對完成後，依指示設定語言並啟動保養登記，完成安裝。

手機顯示 MyDyson™ 應用程式標誌，手持示意圖。

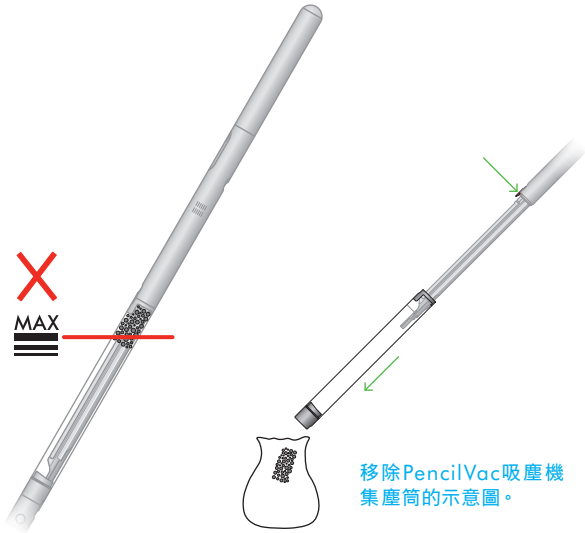


清空集塵筒

當集塵筒內塵垢達到「MAX」標線時，請即時清空。如未清空使用，或需要更頻繁清潔濾網。

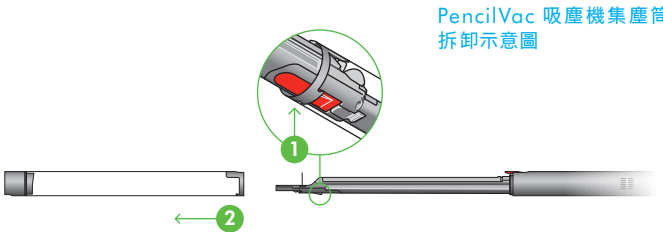
釋放塵垢

按下紅色集塵筒扣，然後將集塵筒從主機身拉出。將吸塵機置於集塵筒上方。這個動作會清空上層托盤和分隔器，請重複三次。



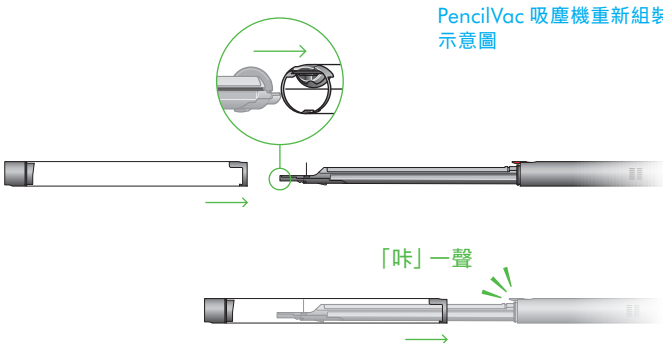
移除集塵筒

如仍有殘留塵垢，請移除集塵筒後清空。按下分隔器上的紅色鈕，可將集塵筒取下。



重新組裝

如已拆下集塵筒，將其滑動安裝回分隔器上，直至紅色鈕扣上為止。

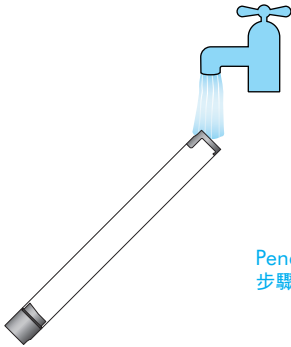


清潔集塵筒

請勿將機器放入洗碗機，或使用清潔劑、拋光劑或空氣清新劑。

如何清潔集塵桶

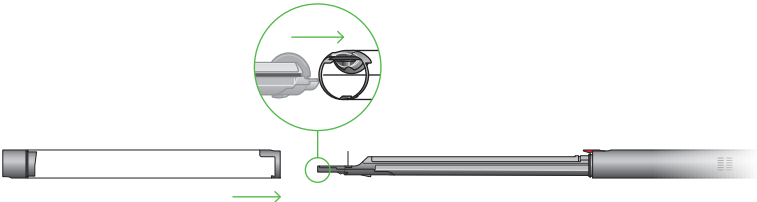
如有需要清潔，請參考「清空集塵筒」中的第一步卸下並清空。按下集塵筒軌道上的紅色按鈕，將集塵筒由軌道上滑出來。放於水喉流動水下清洗，徹底過水沖淨。確保集塵筒與密封圈完全乾燥後，重新安裝。



重裝集塵桶

將集塵筒的軌道對準主機的滑軌槽。

將集塵筒底部向上推，直至固定到位

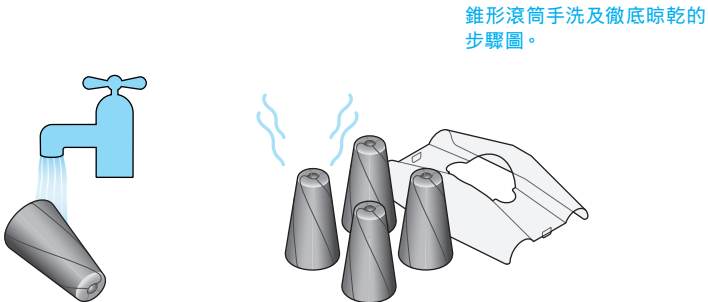


清洗 Fluffycones™ 四錐多向吸頭

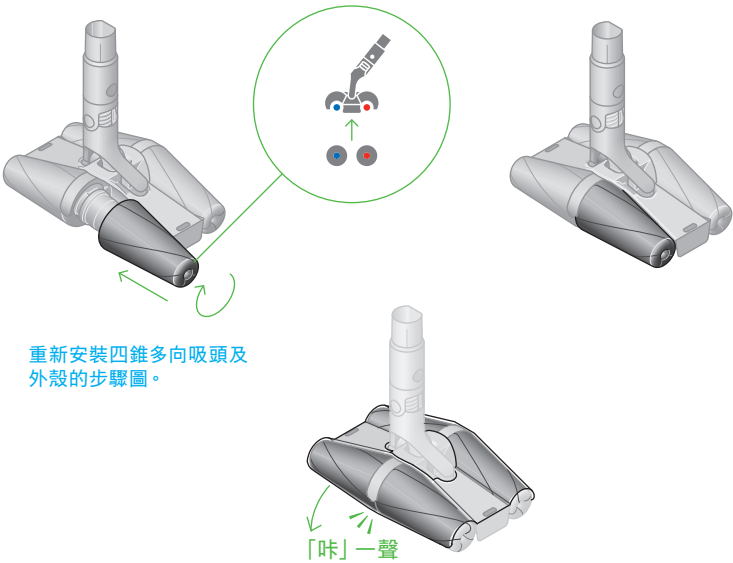
移除四錐多向吸頭錐形滾筒
輕掀開上方塑膠外殼，然後卸下每個錐形滾筒。



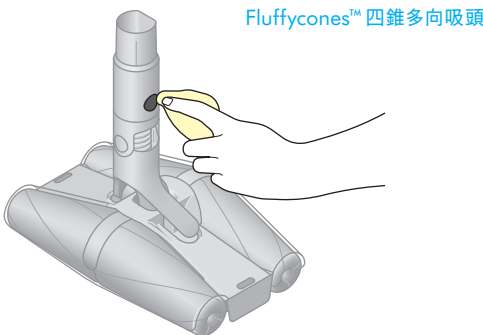
沖洗吸頭錐形滾筒
在流動水下清洗，擠出多餘水分，完全風乾。



重新安裝
將完全乾燥的四錐多向吸頭對準基座同色塑膠卡榫，輕推上蓋直至重新閉合。

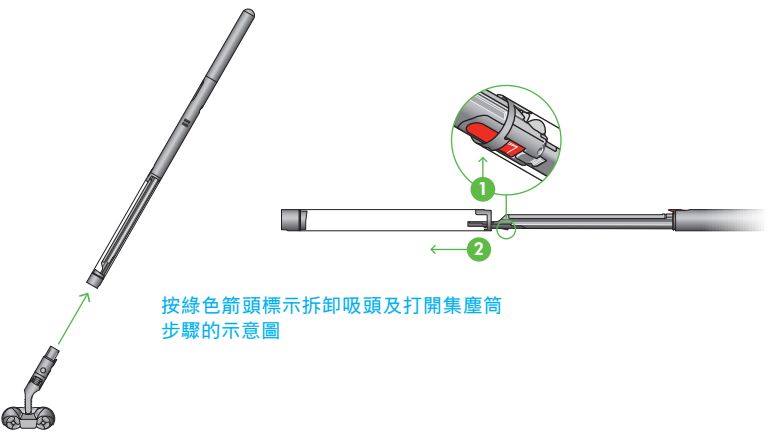


清潔充電接觸點
確保乾淨與乾燥



清洗濾網

移除吸頭並拉出集塵筒
按紅色鈕可卸下吸頭，再完全拉出透明集塵筒。



按綠色箭頭標示拆卸吸頭及打開集塵筒
步驟的示意圖

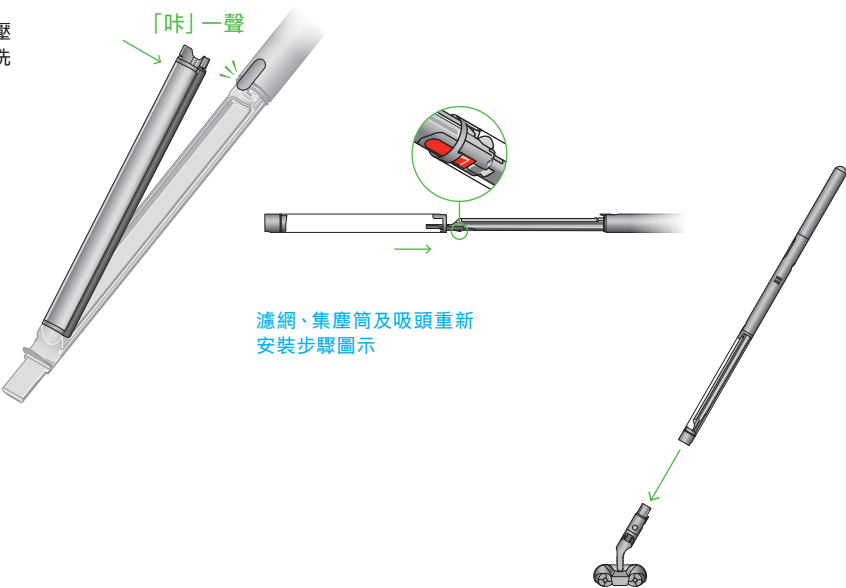
拆卸、清空與清洗濾網
向內推及拉出紅色托盤，將濾網拆出。向下滑動以分開網狀與摺疊
濾網部分。

將兩個部分皆輕敲除塵後，於流動水下沖洗並用力甩乾，重複上述
步驟，直至水流清澈。甩乾後於通風處晾乾至少24小時。如需快速
日常清潔，可拆卸後以手輕敲去除灰塵，建議至少每月用水徹底
清洗一次。



濾網拆卸、拍打及清洗步驟圖示

重新安裝濾網
將濾網兩側對準摺疊式濾芯邊緣，從下方將濾網對準卡槽，按壓
定位。關閉透明集塵筒，並重裝吸頭。圖示為如何拆卸、輕敲及清洗
濾網。

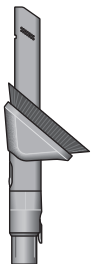


濾網、集塵筒及吸頭重新
安裝步驟圖示

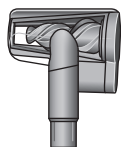
清潔您的配件

避免將機器放入洗碗機，或使用清潔劑、拋光劑或空氣清新劑。

以微濕、不掉絨的軟布擦拭，避開連接口。再次使用前請確認您的配件已徹底乾燥。



二合一窄縫吸頭



防纏結螺旋吸頭

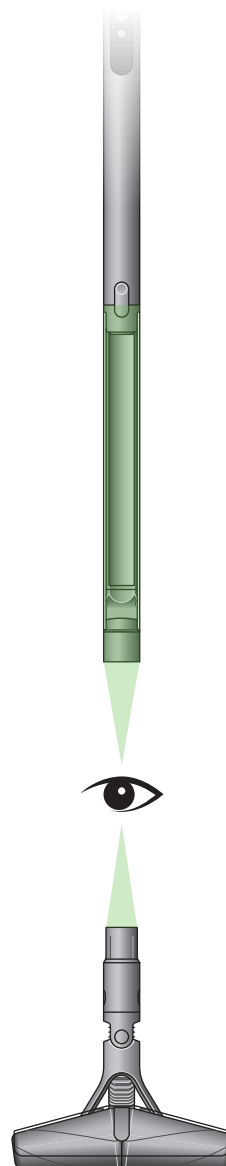
清理堵塞物

若偵測到堵塞，LCD 屏幕會顯示提示，在您清理堵塞前，機器將暫停運作。

清理堵塞前先讓吸塵機冷卻，為安全起見，請勿觸碰電源。將吸塵機從充電座移出，清理堵塞前，靜置機器直至冷卻。

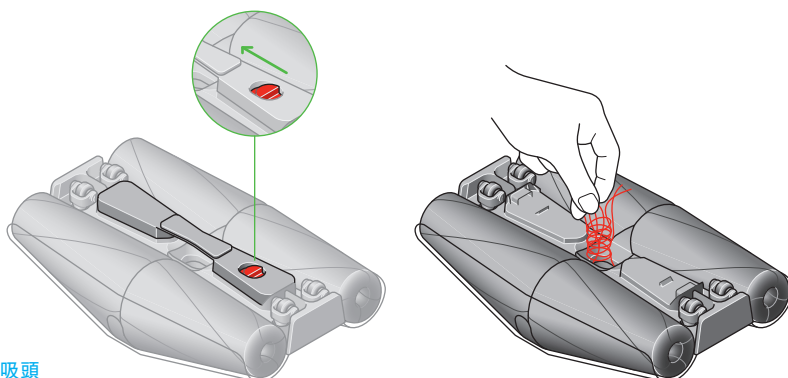
請勿於清理堵塞中途使用機器，可能導致受傷。小心堵塞物裡有尖銳物品。檢查吸頭是否有堵塞，如果需要，根據指示拆卸刷條。使用吸塵機前，先確認已清理所有堵塞物。

檢查吸頭及集塵筒堵塞情況的示意圖



移除堵塞頭髮與塵埃

按紅色按鈕卸下過濾板，清理堵塞後裝回。



拆卸擋板及清除吸頭內堵塞物的步驟圖示

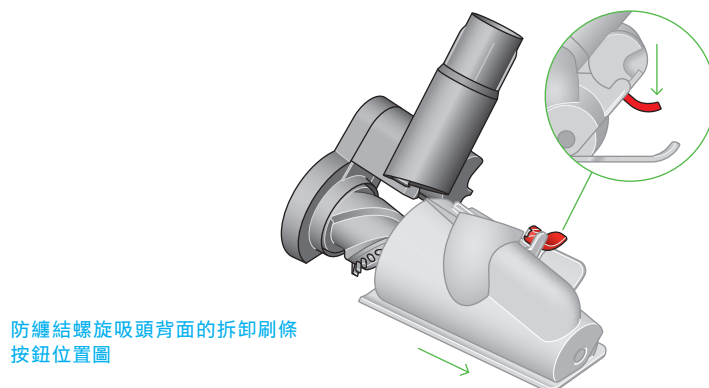
清理防纏結螺旋吸頭的堵塞物

您的防纏結螺旋吸頭並沒有可清洗的刷條。為保持最佳性能，請定期檢查刷條並清理阻塞物。

確保您的機器已從充電器斷開連接，小心避免觸碰扳機。

拆卸外殼和刷條

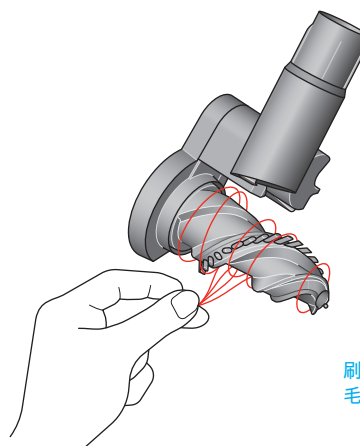
由主機拆下防纏結螺旋吸頭。推開底板。按下紅色按鈕以釋放清潔吸頭面蓋。將清潔吸頭面蓋從吸頭主體拉出。



檢查堵塞物

用力拉出刷條，檢查防纏結螺旋吸頭的三個部分並清除所有阻塞物。

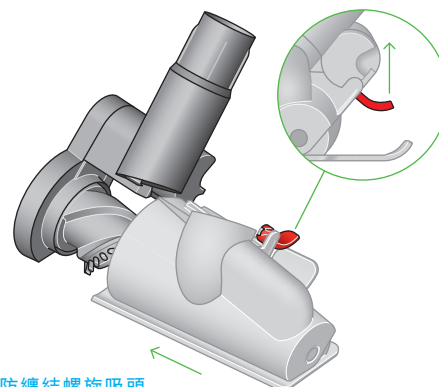
您的防纏結螺旋吸頭不可清洗。請用微濕的無絨布擦拭。請勿將機器的任何部分放入洗碗機或使用清潔劑、拋光劑或空氣清新劑。



刷條拆卸後可清理纏繞的線頭、毛髮等堵塞物

重新安裝

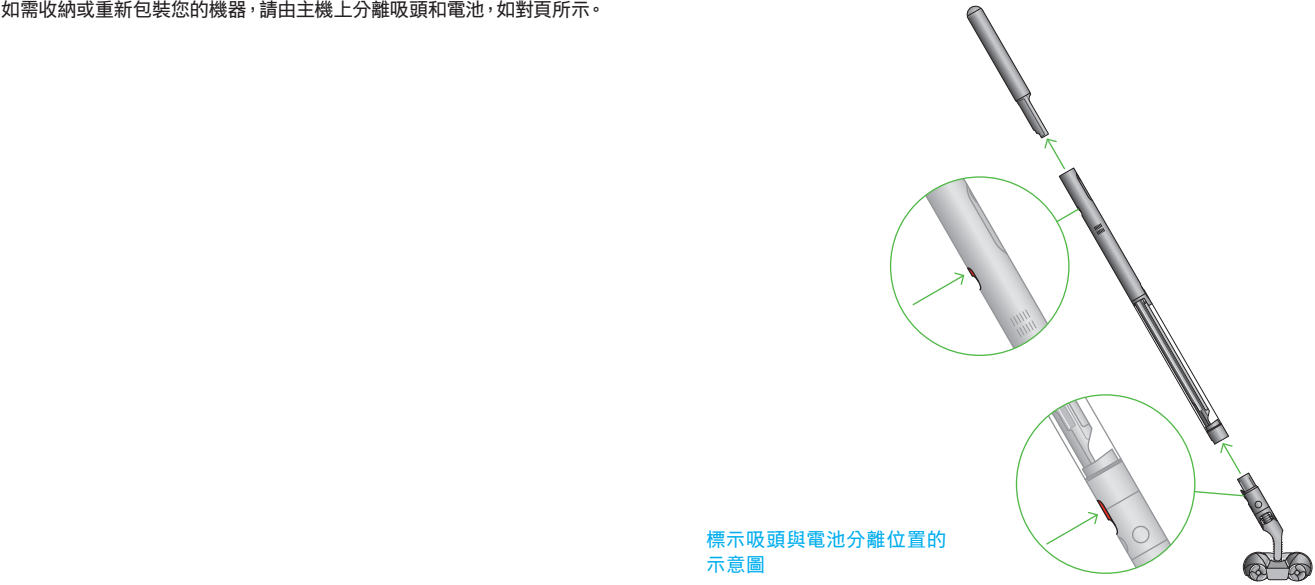
將刷條放回原位，用力按壓直至準確歸位。檢查紅色按鈕處於解鎖位置。將清潔吸頭面蓋與主體上的導槽對齊。向下推壓直至歸位。將紅色按鈕向上推直至歸位，並將底板推回原位。



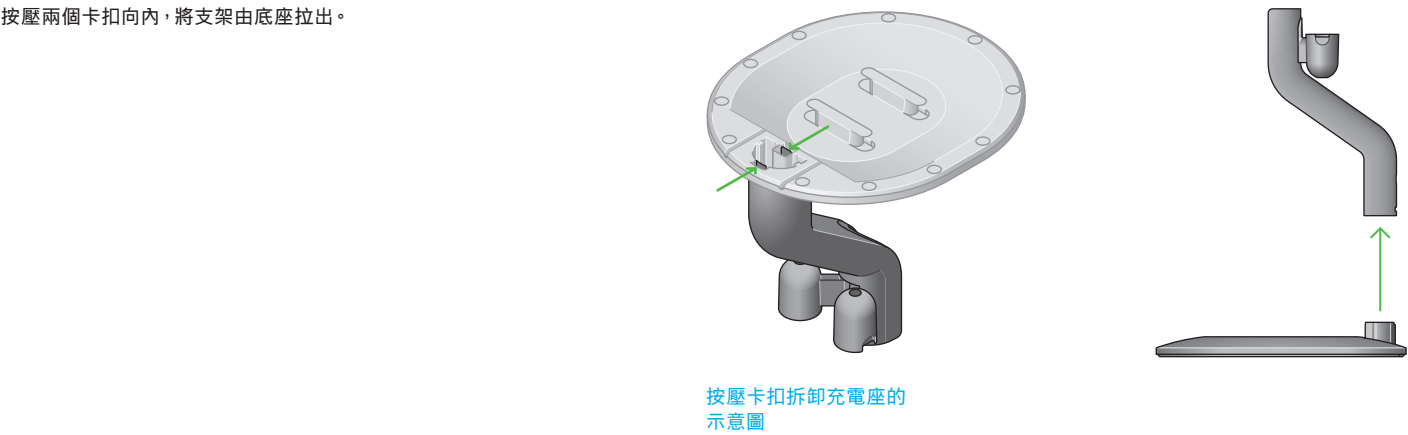
將外殼裝回刷條。並將防纏結螺旋吸頭背面的紅色按鈕鎖上推至鎖緊。

拆卸您的機器

如需收納或重新包裝您的機器，請由主機上分離吸頭和電池，如對頁所示。



按壓兩個卡扣向內，將支架由底座拉出。



保養您的機器

日常保養

為發揮最佳性能，您需要定期清潔吸塵機。如果您的機器有灰塵，請用微濕的無絨布擦拭。

電池壽命

為保持最佳性能和電池壽命，只有在需要強效清潔時使用強效模式。您的電池會在充電座上充電，充電完成後會自動停止充電，所以於使用後將機器放回充電座，有助維持電池壽命。

如何找到您機器的序列號

序列號印在機身上，於透明塵盒後方。請使用序列號來登記您的機器。

如需更多資訊和機器支援影片，請瀏覽：<https://www.dyson.hk/zh-HK/products/cord-free/dyson-pencilvac-fluffycones-cleaner/owners>