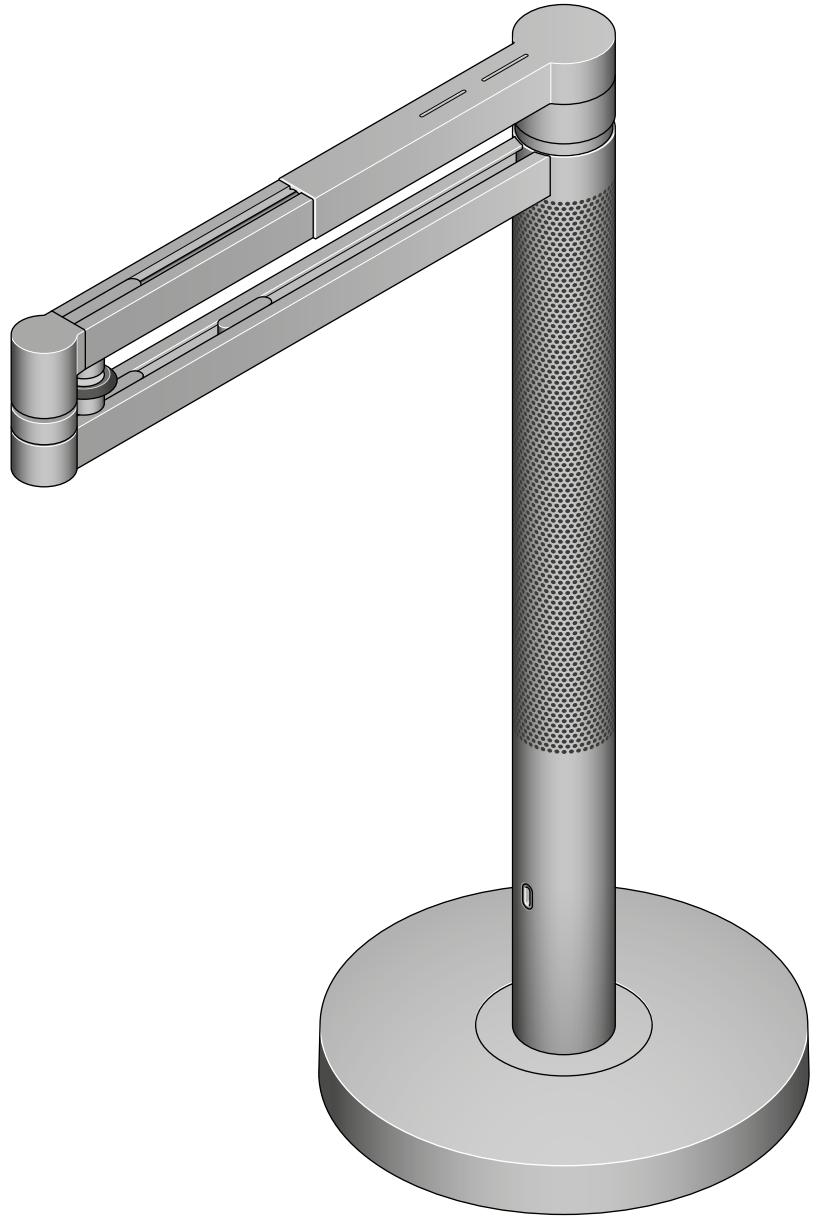


dyson solarcycle morph

사용설명서



-
- 2 품질 보증 지원 등록하기
 - 3 조명 조립하기
 - 3 조명 빛의 위치 조절하기
 - 4 색온도와 밝기
 - 4 설정
 - 5 Bluetooth® 연결 활성화/비활성화
 - 5 USB-C 충전 포트

다이슨 조명을 구매해 주셔서 감사합니다.

다이슨 링크 앱을 통해 모든 기능을 활용하세요.*

단계별 설정 방법을 확인하세요.

다이슨 조명 작동 방식과 시간을 설정하세요.

품질 보증 지원 등록하기

다이슨은 기기를 구입하신 고객님들을 지속적으로 지원합니다. 품질 보증 기간이 종료된 이후에도 고객 센터에 문의 및 도움 요청이 가능합니다.

일련 번호는 기기 본체 아래에 위치해 있습니다.

필요 시 참고하기 위해 일련 번호를 메모해두십시오.



다이슨 링크 앱 다운로드*

App Store 또는 Google Play에서 다이슨 링크 앱을 다운로드하세요.*

앱을 열고 화면의 안내를 따라서 새 계정을 생성하세요.*

추가 정보와 지원:

<https://www.dyson.co.kr/1588-4253>



Apple과 Apple 로고는 미국 그리고 그 외 국가에 등록된 Apple Inc.의 등록 상표입니다. App Store는 미국 그리고 그 외 국가에 등록된 Apple Inc.의 서비스 상표입니다.

Google Play와 Google Play 로고는 Google Inc.의 등록 상표입니다.

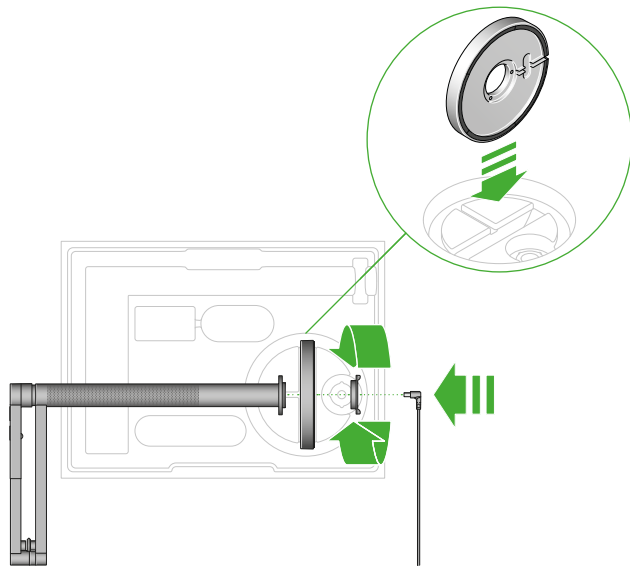
Bluetooth® 마크 및 로고는 Bluetooth SIG, Inc. 소유의 등록 상표이며, 다이슨은 정식 라이선스를 획득하여 해당 상표를 사용하고 있습니다.

*앱을 실행할 기기, Wi-Fi 또는 모바일 데이터, 블루투스 4.0 지원, 그리고 iOS 10버전 혹은 안드로이드 5버전(이상)이 필요합니다. 기본 데이터 및 메시지 요금이 부과될 수 있습니다.

아래 그림은 예시용입니다.



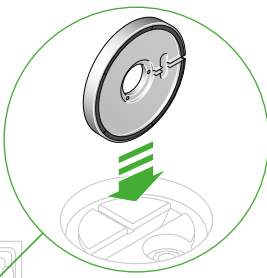
조명 조립하기



제품 박스는 조명을 쉽게 조립할 수 있도록 설계되었습니다.

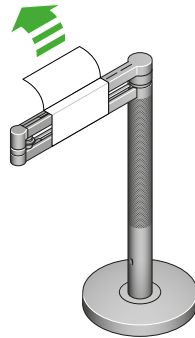
받침대를 들어서 박스에 마련된 공간에 수직으로 세웁니다.

본체를 수평으로 유지하여 받침대 상부 구멍에 맞춰 고정시키십시오.



받침대 하단에 잠금 너트를 맞춰 삽입 후 시계 방향으로 돌려서 조여줍니다.

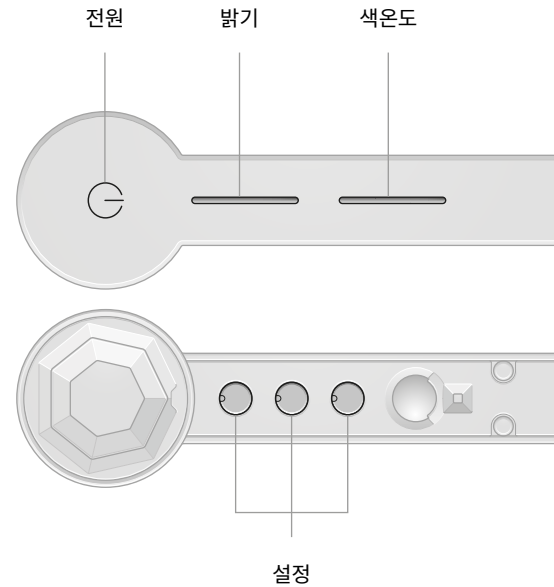
전원 케이블을 받침대 밑 단 구멍을 통해 연결시킴 후, 배선 정리용 구멍에 고정시키십시오.



조명의 보호 비닐을 제거하십시오.

전원에 연결 후 제품을 작동시키십시오.

다이슨 링크 앱을 다운로드한 후, 조명을 추가하십시오.*



*앱을 실행할 기기, Wi-Fi 또는 모바일 데이터, 블루투스 4.0 지원, 그리고 iOS 10버전 혹은 안드로이드 5버전(이상)이 필요합니다. 기본 데이터 및 메시지 요금이 부과될 수 있습니다.

조명 빛의 위치 조절하기

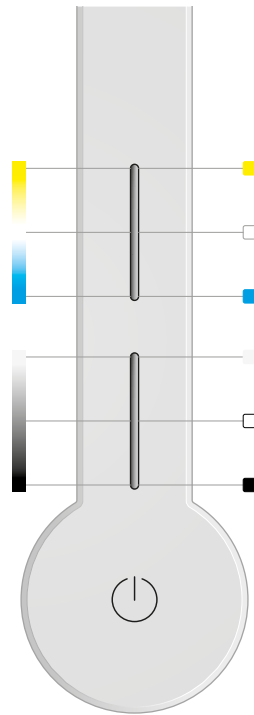


광학 헤드, 암(Arm), 본체를 최대 360° 개별 회전해서 조명 위치를 쉽게 조절할 수 있습니다.

색온도와 밝기

색온도를 차가운 색에서 따뜻한 색으로 손으로 문질러서 조절할 수 있습니다.

손으로 문질러서 조명 밝기를 조절할 수 있습니다.



손으로 탭하면 색온도를 빠르게 변경할 수 있습니다.

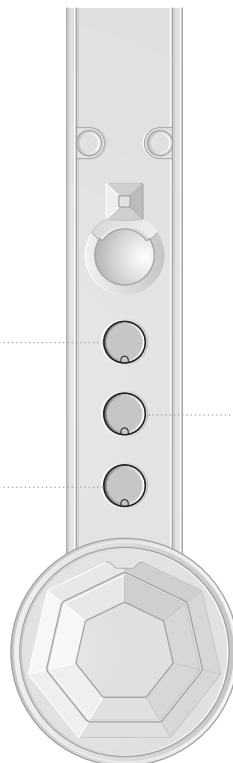
손으로 탭하면 조명 밝기를 빠르게 변경할 수 있습니다.

색온도 및 밝기에 대한 추가 정보, 그리고 조명을 최대한 활용하는 방법을 확인하려면 다이슨 링크 앱 또는 다이슨 공식 홈페이지를 참조하세요.*

설정

● ○
AUTO
조명은 주변 밝기에 맞춰 자동으로 조절되며, 작업 공간 밝기를 일정하게 유지해 줍니다.

Bluetooth® 를 통해 다이슨 링크 앱에 연결하면 사용자의 위치를 기반으로 하루 종일 밝기와 색온도가 자동 조절됩니다.*



5분 동안 움직임이 감지되지 않으면 조명이 꺼집니다.

*앱을 실행할 기기, Wi-Fi 또는 모바일 데이터, 블루투스 4.0 지원, 그리고 iOS 10버전 혹은 안드로이드 5버전(이상)이 필요합니다. 기본 데이터 및 메시지 요금이 부과될 수 있습니다.

다이슨 링크 앱과 연동하지 않고 조명을 사용하는 방법을 확인하시려면 다이슨 공식 홈페이지를 참조하세요.*

Bluetooth® 연결 활성화/비활성화

조명의 Bluetooth® 무선 기술은 기본적으로
활성화되어 있습니다.

세 버튼의 LED가 깜박일 때까지 중간 버튼을
길게 누릅니다. 주 광원이 꺼졌다가 다시
켜지면 Bluetooth가 비활성화되었음을
의미합니다.

Bluetooth를 다시 활성화하려면 위 과정을
반복하세요. 주 광원이 두 번 깜빡이면
Bluetooth가 재활성화되었음을 의미합니다.



USB-C 충전 포트



모바일 디바이스를 연결하면
최대 5V/1.5A의 속도로 충전
할 수 있습니다.

