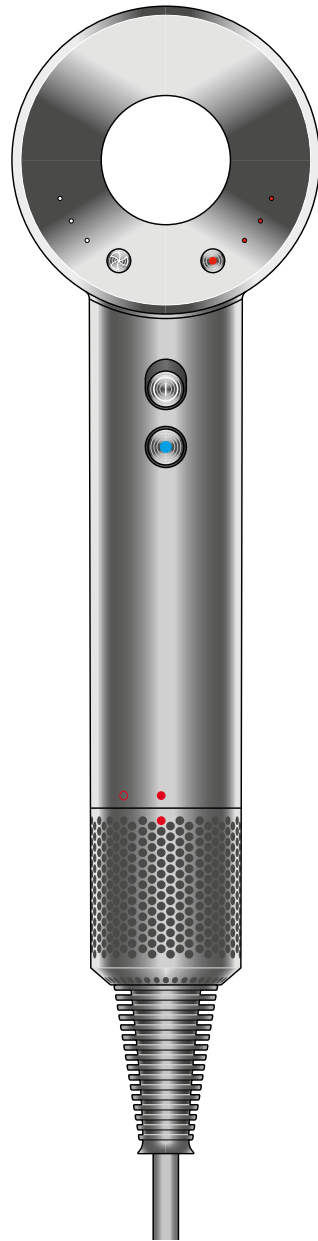


dyson supersonic

사용 설명서



박스 구성품

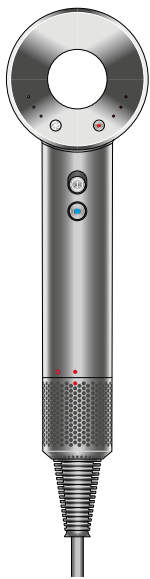
시작하기

LED

헤어 드라이어 사용하기

정기적인 필터 청소

박스 구성품

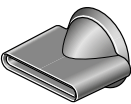


다이슨 슈퍼소닉 헤어 드라이어의 뒷모습으로, 좌측에 바람 속도 버튼, 우측에 온도 버튼이 있습니다. 전원 버튼과 쿨드 샷 버튼은 손잡이에 있습니다. 필터 케이지는 손잡이 아래 쪽에 있습니다.

다이슨 슈퍼소닉™ 헤어 드라이어

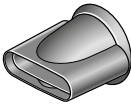
일부 노즐은 제품 구성에 포함되어 있지 않을 수 있습니다.

추가 노즐은 www.dyson.co.kr에서 구매할 수 있습니다.



스타일링 콘센트레이터

납작하며 얇고 긴 모양의 노즐입니다.



스무딩 노즐

납작하고 곧은 모양의 노즐입니다.



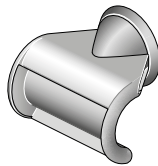
젠틀 드라이 노즐

물결 모양의 얇은 노즐입니다.



디퓨저

안쪽에 갈래가 있는 넓고 큰 원형 노즐입니다.



플라이어웨이 노즐

고리 모양의 납작한 노즐입니다.

시작하기

다이슨 슈퍼소닉 헤어 드라이어의 뒷모습으로, 좌측에는 바람속도 버튼과 LED 표시등이 있으며, 우측에는 온도 버튼과 LED 표시등이 있습니다. 전원 버튼과 쿨드 샷 버튼은 손잡이에 있습니다.

바람 속도 설정
정교한 3단계
바람 속도 설정

바람 속도 설정 버튼은 헤어 드라이어의 원통형 헤드 뒤쪽 좌측에 있습니다.

전원 온/오프
슬라이딩 스위치

전원 버튼은 핸들 뒤쪽에 있습니다. 위 아래로 밀어서 작동하는 슬라이딩 버튼입니다.

쿨드 샷
길게 눌러서
온풍을 끄고
스타일을
마무리하십시오.

쿨드 샷 버튼은 헤어 드라이어의 손잡이 뒤쪽 전원 버튼 아래 있습니다.

공기 흡입구

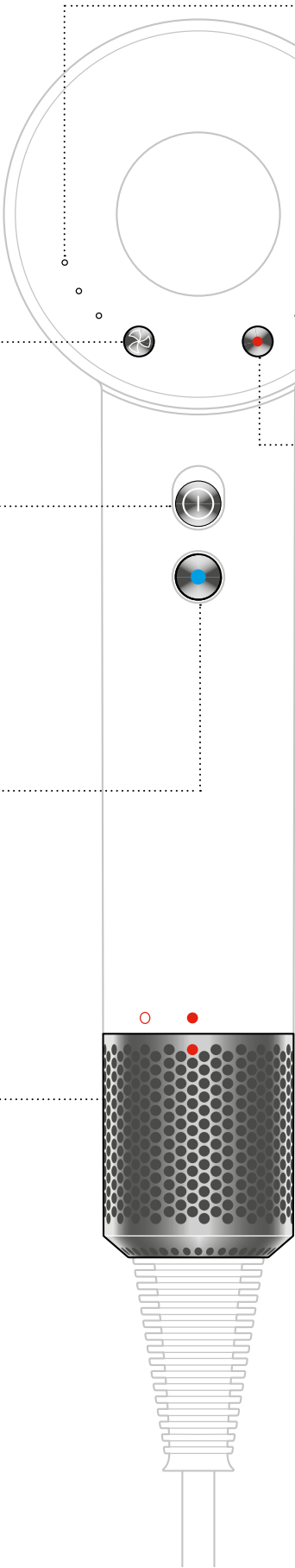
공기 흡입구에는 필터가 씌워져 있으며, 손잡이 아래 쪽에 있습니다.

LED
LED 표시등은 헤어 드라이어의 원통형 헤드 뒤쪽에 있습니다. 바람 속도 버튼과 온도 설정 버튼 위쪽에 있습니다. 양쪽에 있는 3개의 LED는 해당 버튼을 누르면 켜집니다. 그리고 필터를 청소해야 하거나, 오류가 발생했을 때 사용자에게 알려줍니다.

온도 설정
정교한 4단계 온도 설정
온도 설정 버튼은 헤어 드라이어의 원통형 헤드 뒤쪽 우측에 있습니다.

탈착 가능한 필터 케이지
쉽게 분리하여 청소가 가능합니다.

필터 케이지는
손잡이 아래 쪽에
있습니다.



LED

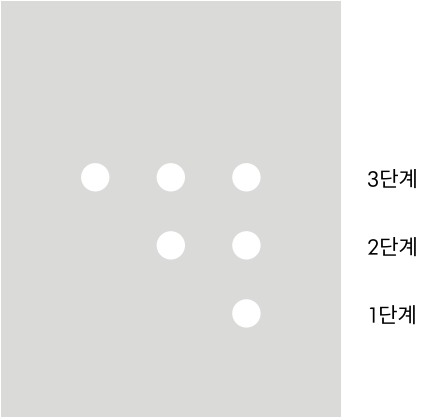
설정
LED 표시등은 현재 사용 중인 설정을 표시해 줍니다.

바람 속도

흰색 LED 3개 켜짐

흰색 LED 2개 켜짐

흰색 LED 1개 켜짐



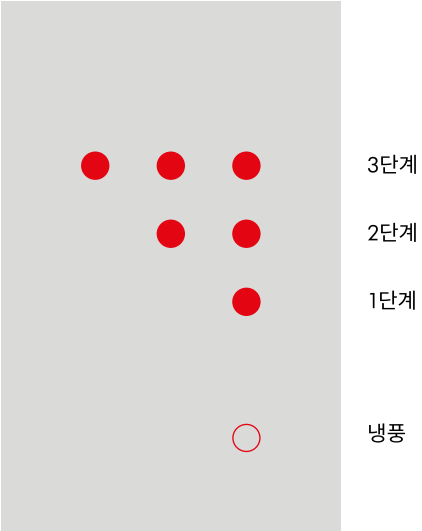
온도
정상 상태에서 최대 작동 온도: 105°C.
안전을 위해 전원이 차단되는 최대 열감지기 온도: 145°C.

빨간색 LED 3개 켜짐

빨간색 LED 2개 켜짐

빨간색 LED 1개 켜짐

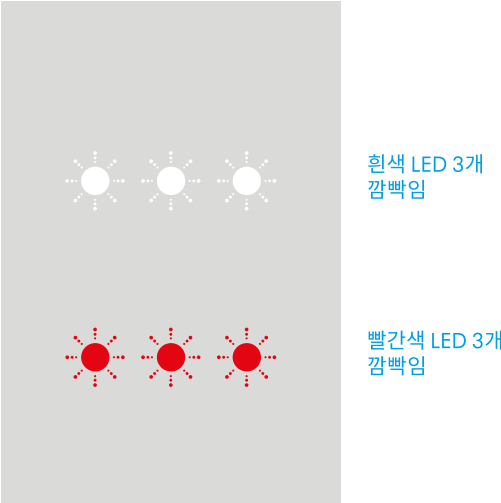
빨간색 LED
안켜짐



진단
LED가 계속 깜빡이면서 기기에 유지보수가 필요하다고 알려줍니다.

흰색 LED가 계속 깜빡이면 필터를 청소해 주세요.
청소 방법은 <https://www.dyson.co.kr/products/hair-care/dyson-supersonic-hair-dryer/owners> 에서 확인하실 수 있습니다.

빨간색 LED가 계속 깜빡이면 다이슨 고객센터에 문의하세요.
전원을 다시 켜지 마십시오.



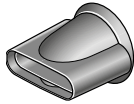
헤어 드라이어 사용하기

다이슨 슈퍼소닉™ 헤어 드라이어에는 손쉽게 탈부착 및 회전이 가능한 자석 부착형 스타일링 노즐이 포함되어 있습니다.

노즐을 분리할 때에는 뜨겁지 않은 모서리를 잡으세요.

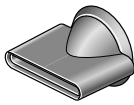
히트 실드 기술이 적용되어, 노즐 표면이 너무 뜨겁지 않도록 해줍니다.

스무딩 노즐
볼륨과 모양을 잡아주고 부스스함을 줄여서 매끄럽고 자연스러운 스타일을 연출합니다.



납작하고
곧은 모양의
노즐입니다.

스타일링 콘센트레이터
넓고 얇은 바람을 분사해 더 정교하게 스타일링 합니다.



납작하며 얇고
긴 모양의
노즐입니다.

디퓨저
고르게 분산되는 바람이 컬을 또렷하게 살려주고, 부스스함은 줄여줍니다.



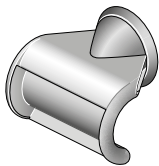
안쪽에 갈래가
있는 넓고 큰
원형 노즐입니다.

젠틀 드라이 노즐
얇은 모발과 민감한 두피를 위해 적당한 온도의 부드러운 바람을 분사합니다.



물결 모양의 얇은
노즐입니다.

플라이어웨이 노즐
매끄러운 마무리를 위한 노즐로, 코안다 효과를 적용해 긴 머리를 위로 들어올려 잔머리를 한 번에 감춰줍니다.



고리 모양의 납작한
노즐입니다.

정기적인 필터 청소

한 달에 한 번, 그리고 LED 표시등에 경고가 표시될 때마다 필터에 스타일링 제품 잔여물과 이물질을 제거해 주세요.

성능 유지하기

필터를 청소하기 전에 전원을 분리하고 충분히 식혀줍니다.

다이슨 슈퍼소닉™ 헤어 드라이어는 뛰어난 성능을 제공하기 위해 정교하게 설계된 기술을 사용합니다.

먼지와 스타일링 제품의 잔여물이 남지 않도록 주의해야 합니다. 최상의 성능을 유지하기 위해서는 유지 보수가 필요합니다.

1단계

기기의 손잡이를 잡고, 필터 케이지를 시계 반대 방향으로 돌려주세요.

2단계

필터를 아래쪽으로 당겨서 본체에서 분리하십시오. 보푸라기가 없는 천 또는 부드러운 브러시를 이용해 필터 케이거나 메시 필터에서 먼지와 이물질을 제거하십시오.

3단계

메시 필터를 물로 세척하지 마십시오.
메시 필터에 과도한 압력을 가하지 마십시오.

4단계

필터 케이지가 올바르게 정렬될 때까지 시계 방향으로 돌려주십시오.
필터 케이지의 점과 제품의 점이 일렬로 나열되는 지점에서 완전히 고정한 후, 사용해 주십시오.

