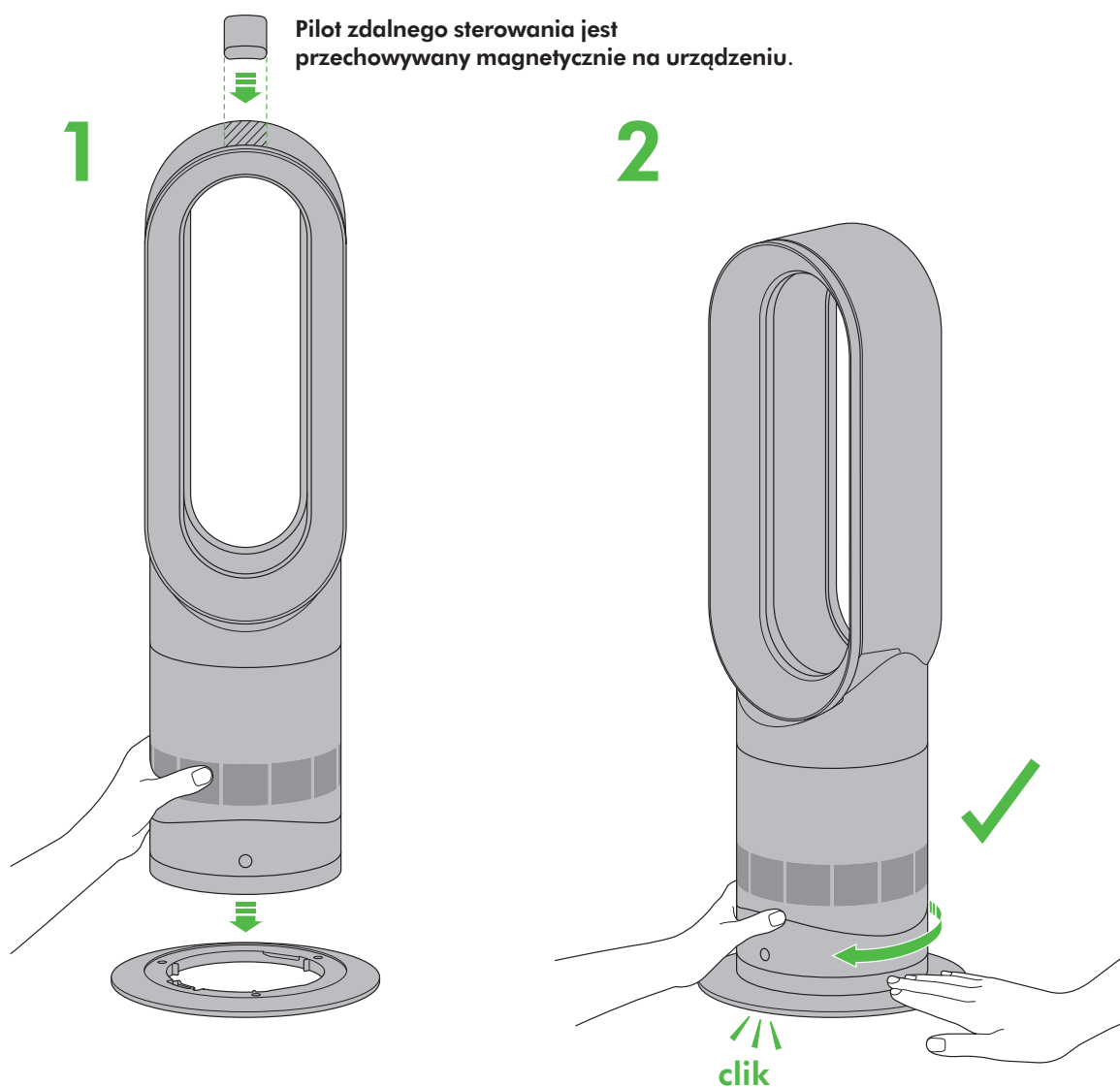


MONTAŻ URZĄDZENIA



ZAREJESTRUJ JUŻ DZIŚ
3 proste sposoby zarejestrowania
2-letniej gwarancji.



WAŻNE INSTRUKCJE DOTYCZĄCE BEZPIECZEŃSTWA

PRZED PRZYSTĄPIENIEM DO KORZYSTANIA Z TEGO URZĄDZENIA NALEŻY ZAPOZNAĆ SIĘ ZE WSZYSTKIMI INSTRUKCJAMI I OSTRZEŻENIAMI UMIESZCZONYMI W NINIEJSZEJ INSTRUKCJI OBSŁUGI I NA URZĄDZENIU

Podczas użytkowania sprzętu elektrycznego należy zawsze przestrzegać podstawowych zasad bezpieczeństwa, włączając poniższe:



OSTRZEŻENIE

WENTYLATOR I PILOT ZAWIERAJĄ MAGNESY.

1. Silne pola magnetyczne mogą wpływać na rozruszniki serca i defibrylatory. Jeśli Ty lub ktoś z Twojego gospodarstwa domowego ma rozrusznik serca lub defibrylator, unikaj umieszczania pilota zdalnego sterowania w kieszeni lub w pobliżu urządzenia.
2. Karty kredytowe i elektroniczne nośniki pamięci również mogą być narażone na działanie magnesów i należy je trzymać z dala od pilota i górnej części urządzenia.




OSTRZEŻENIE

Ostrzeżenia te dotyczą urządzenia, a także, w stosownych przypadkach, wszystkich akcesoriów, ładowarek i zasilaczy sieciowych.

ABY ZMNIJSZYĆ RYZYKO POŻARU, PORAŻENIA PRĄDEM LUB OBRAŻEŃ:

3. W trakcie oraz chwilę po zakończeniu pracy w trybie ogrzewania, urządzenie jest gorące. Aby uniknąć poparzeń, nie dopuszczaj do kontaktu gorących powierzchni ze skórą. Zawsze przenoś urządzenie trzymając za podstawę, nie trzymaj za obręcz.
4. Łatwopalne materiały, takie jak meble, poduszki, pościel, papier, ubrania czy zasłony należy przechowywać w odległości co najmniej 0,9 m (3 ft) od przedniej części urządzenia. Gdy urządzenie jest podłączone do zasilania, należy zachować odległość także od bocznej i tylnej części urządzenia.
5. Należy zachować szczególną ostrożność podczas użytkowania urządzenia przez lub w pobliżu dzieci i osób o ograniczonych możliwościach umysłowych, a także wówczas, gdy urządzenie jest włączone i pozostawione bez nadzoru.
6. Dzieci oraz osoby o ograniczonych możliwościach fizycznych, czuciowych lub umysłowych, bądź nieposiadające odpowiedniego doświadczenia i wiedzy mogą korzystać z tego urządzenia wyłącznie pod nadzorem osoby odpowiedzialnej lub po uzyskaniu od takiej osoby instrukcji dotyczących bezpiecznego użytkowania.
7. Używaj wyłącznie zgodnie z opisem w niniejszej instrukcji obsługi firmy Dyson. Nie należy przeprowadzać żadnych czynności konserwacyjnych innych niż te przedstawione w niniejszej instrukcji lub zalecane przez pracowników infolinii Dyson. Używanie urządzenia niezgodnie z zaleceniami producenta, niesie ryzyko pożaru, porażenia prądem lub obrażeń.
8. Przed uruchomieniem urządzenia, upewnij się, że podstawa została poprawnie zamontowana. Nie demontuj urządzenia, ani nie używaj go bez zamontowanej podstawy.
9. Nie pozwól, aby urządzenie było użytkowane jako zabawka. W przypadku używania przez dzieci lub w ich pobliżu konieczne jest zachowanie szczególnej ostrożności. Należy pilnować dzieci, aby nie bawiły się urządzeniem ani pilotem zdalnego sterowania.
10. Nadaje się WYŁĄCZNIE do suchych miejsc. Nie używaj urządzenia na zewnątrz ani na mokrych powierzchniach. Nie używaj urządzenia w pomieszczeniach, takich jak łazienka czy pralnia. Nie umieszczaj urządzenia w miejscu, w którym występuje ryzyko upadku do wanny lub innego zbiornika na wodę. Nie używaj ani nie przechowuj urządzenia w miejscu, w którym może się zmoczyć ani w bezpośrednim otoczeniu wanny, prysznicza czy basenu.
11. Wewnątrz urządzenia znajdują się części ulegające podgrzaniu. Nie używaj urządzenia w miejscach, w których stosuje się lub przechowuje paliwo, farby i łatwopalne ciecze ani w miejscach, w których występują ich opary. Nie używaj urządzenia w połączeniu z produktami, takimi jak odświeżacz powietrza, ani w ich bezpośrednim otoczeniu.
12. Nie umieszczaj urządzenia bezpośrednio pod gniazdem sieci zasilającej.
13. Zawsze podłączaj urządzenie bezpośrednio do gniazda ściennego. Nie należy używać przedłużacza, gdyż może dojść do przeciążenia, a następnie przegrzania kabla i pożaru.
14. Nie dotykaj urządzenia ani wtyczki mokrymi rękami.
15. Nie używaj urządzenia z uszkodzonym kablem lub wtyczką. Jeśli kabel zasilający jest uszkodzony, musi zostać wymieniony przez firmę Dyson, przedstawiciela autoryzowanego serwisu lub osobę o podobnych kwalifikacjach, aby uniknąć zagrożenia.
16. Aby odłączyć urządzenie od zasilania, wyłącz elementy sterujące, a następnie wyjmij wtyczkę z gniazda. Pamiętaj o odłączaniu urządzenia od zasilania, gdy nie jest używane.
17. Jeśli urządzenie nie działa tak, jak powinno, zostało mocno uderzone, upuszczone, uszkodzone, pozostawione na zewnątrz lub wrzucone do wody, nie używaj go i skontaktuj się z infolinią Dyson.
18. Skontaktuj się z infolinią Dyson, jeśli urządzenie wymaga serwisu lub naprawy. Nie demontuj urządzenia samodzielnie, gdyż niepoprawny ponowny montaż może spowodować porażenie prądem lub pożar.

19. Nie odłączaj urządzenia od zasilania ciągnąc za kabel. Aby odłączyć urządzenie, chwyć za wtyczkę, a nie za kabel.
20. Nie rozciągaj kabla ani nie obciążaj go. Trzymaj kabel z dala od nagrzaných powierzchni.
21. Nie prowadź kabla pod dywanem. Nie zakrywaj kabla dywanikami, chodnikami lub podobnymi pokryciami. Ułóż kabel z dala od obszaru ruchu i tam, gdzie nikt się o niego nie potknie.
22. Aby uniknąć pożaru, nie używaj urządzenia, jeśli otwory wlotu powietrza są zablokowane. Upewnij się, że otwory w urządzeniu są pozbawione kurzu, zmechaceń, włosów i innych zanieczyszczeń, ograniczających przepływ powietrza. Nie wkładaj żadnych przedmiotów do otworów wlotu powietrza i kratki wlotowej, gdyż może to spowodować porażenie prądem lub pożar, a także uszkodzenie urządzenia.
23. Nie używaj urządzenia na miękkich powierzchniach, takich jak łóżko, gdyż może dojść do zablokowania otworów wlotu powietrza.
-  24. Aby uniknąć przegrzania, nie zakrywaj urządzenia.
25. Dla uzyskania najlepszej wydajności, umieść urządzenie na podłodze, w rogu pokoju, w odległości co najmniej 1 m od ściany, tak, aby zwrócone było w kierunku centralnej części pomieszczenia.
26. Przed odłączeniem od zasilania, wyłącz wszystkie elementy sterujące.
27. Nie używaj do mycia urządzenia żadnych środków czyszczących ani smarów. Odłącz wtyczkę przed czyszczeniem lub wykonywaniem jakichkolwiek czynności konserwacyjnych.
28. Jeśli wtyczka jest luźno podłączona do gniazda lub mocno się nagrzewa, może być konieczna wymiana gniazda. Skontaktuj się z wykwalifikowanym elektrykiem, aby wymienić gniazdo.
29. Ryzyko zadławienia - Pilot zdalnego sterowania zawiera małą baterię. Trzymaj pilot z dala od dzieci i uważaj, aby bateria nie została połknięta. Jeśli dojdzie do połknięcia baterii, natychmiast zasięgnij porady lekarza.

WAŻNE ELEMENTY BEZPIECZEŃSTWA

Dla zapewnienia bezpieczeństwa, urządzenie jest wyposażone w automatyczne wyłączniki, które uruchamiają się w przypadku przewrócenia urządzenia lub jego przegrzania. Jeśli doszło do uruchomienia wyłączników, odłącz urządzenie od zasilania i pozostaw do schłodzenia.

Przed ponownym włączeniem urządzenia, sprawdź i pozbądź się wszelkich zatorów oraz upewnij się, że urządzenie umieszczone jest na twardej i równej powierzchni.

PRZECZYTAJ I ZACHOWAJ TE INSTRUKCJE

NINIEJSZE URZĄDZENIE DYSON JEST PRZEZNACZONE WYŁĄCZNIE DO UŻYTKU DOMOWEGO.



Nie ciągnij za kabel.



Nie umieszczaj blisko źródeł ciepła.



Nie używaj w pobliżu otwartego ognia.



Nie trzymaj za obręcz podczas przenoszenia. Obręcz nie jest uchwytem.



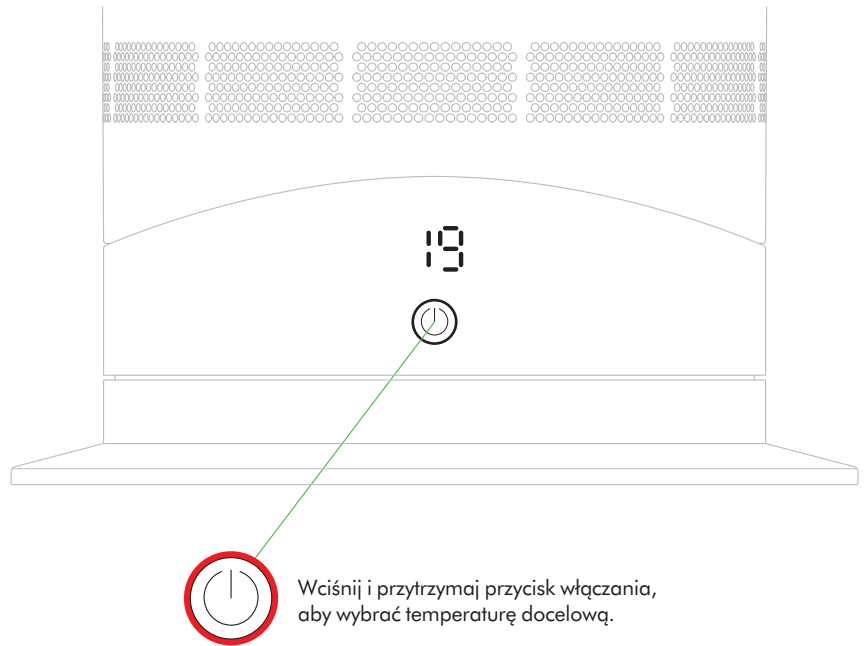
Aby uniknąć przegrzania i pożaru, nie zakrywaj urządzenia.



Za każdym razem, gdy włączany jest tryb ogrzewania, urządzenie przeprowadza krótki cykl kalibracji. Podczas tego cyklu, przepływ powietrza jest sterowany automatycznie. Po ukończeniu cyklu kalibracji, prędkość przepływu powietrza przyjmuje pożądaną wartość.

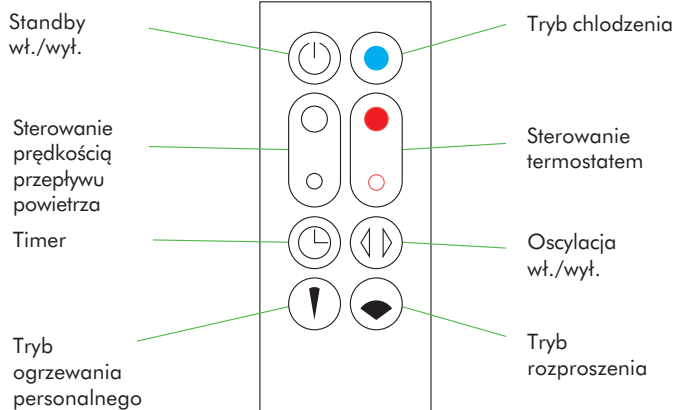
Przy pierwszym uruchomieniu, urządzenie ustawi domyślną temperaturę o 3°C wyższą niż wykryta temperatura pomieszczenia. Następnie urządzenie zapamięta ostatnio ustawioną temperaturę docelową.

Wybierz pożądaną temperaturę pomieszczenia. Naciskaj podświetlony na czerwono przycisk, aby zwiększyć temperaturę i podświetlony na niebiesko, aby ją zmniejszyć. Urządzenie nie włączy trybu ogrzewania, jeśli temperatura docelowa będzie niższa niż temperatura pomieszczenia.

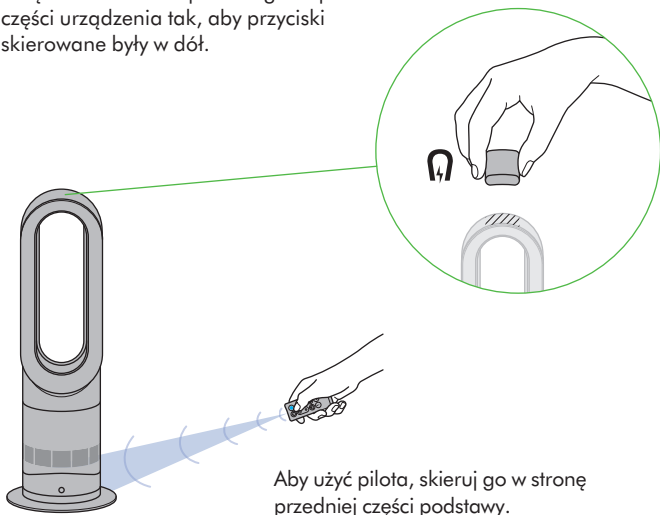


Wciśnij i przytrzymaj przycisk włączania, aby wybrać temperaturę docelową.

Pilot zdalnego sterowania

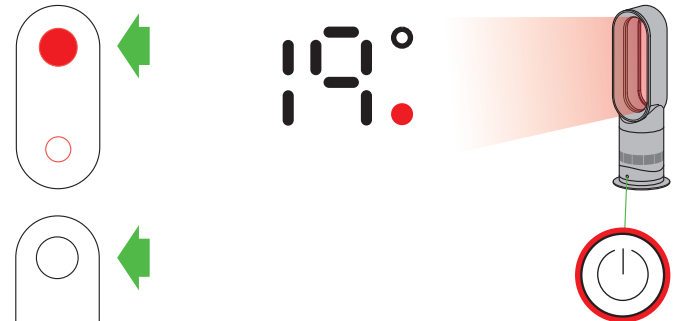


Pilot zdalnego sterowania jest przechowywany magnetycznie na urządzeniu. Umieść pilot na górnej części urządzenia tak, aby przyciski skierowane były w dół.



Aby użyć pilota, skieruj go w stronę przedniej części podstawy.

Tryb ogrzewania i tryb chłodzenia



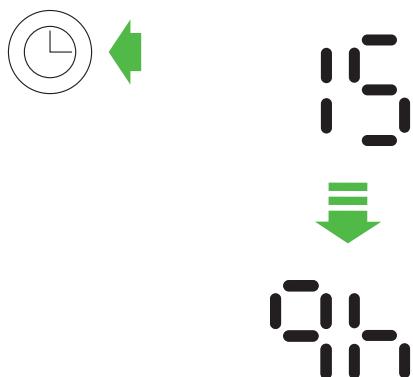
Tryb ogrzewania

Wciśnij czerwony przycisk sterowania termostatem, aż na ekranie cyfrowym pojawi się pożądana temperatura docelowa. Przycisk włączania zmieni kolor z niebieskiego na czerwony. Czerwone kółko zniknie, gdy zostanie osiągnięta temperatura docelowa. Aby dostosować prędkość przepływu powietrza, wciśnij przycisk sterowania prędkością przepływu powietrza.

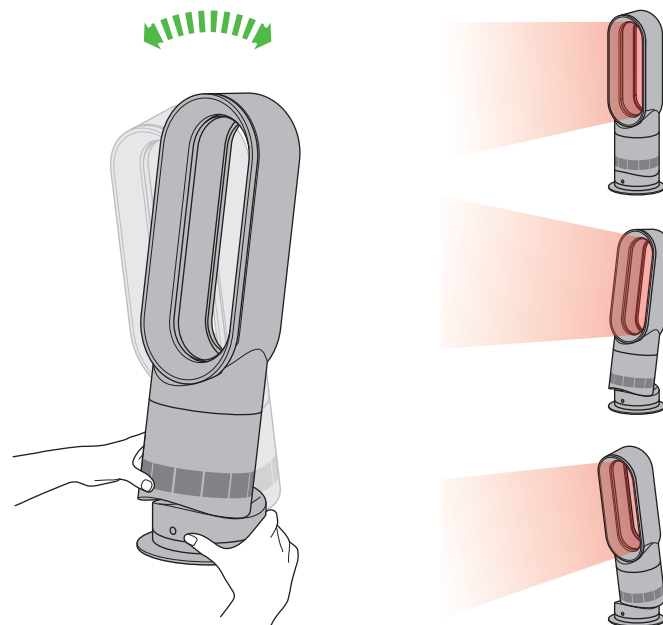


Tryb chłodzenia

Wciśnij niebieski przycisk sterowania termostatem, aby zmienić temperaturę docelową na 0°C. Przycisk włączania zmieni kolor z czerwonego na niebieski. Aby dostosować prędkość przepływu powietrza, wciśnij przycisk sterowania prędkością przepływu powietrza.

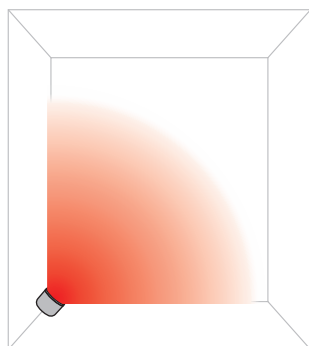


Aby ustawić timer, wciśnij i przytrzymaj przycisk timera, a następnie wybierz pożądany czas. Gdy czas osiągnie zero, urządzenie przejdzie w tryb czuwania. Aby anulować, zmniejsz wartość, aż pojawią się dwie kreski.



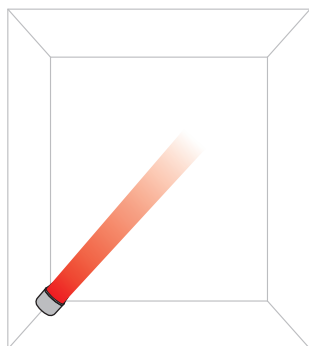
Ostrożnie chwyć za podstawę i korpus urządzenia. Przechyl urządzenie do przodu lub do tyłu, aby ustawić pożądany kąt.

Tryb rozproszenia i tryb ogrzewania personalnego



Tryb rozproszenia
Wciśnij przycisk z szerokim kątem, aby zmienić tryb ogrzewania ogrzewania personalnego na tryb ogrzewania całego pomieszczenia.

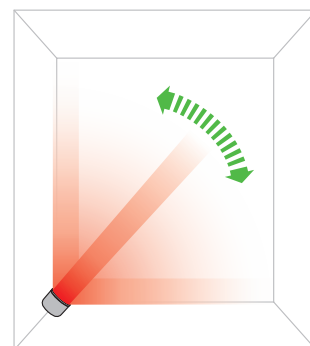
Tryby ogrzewania i chłodzenia działają w tej funkcji.



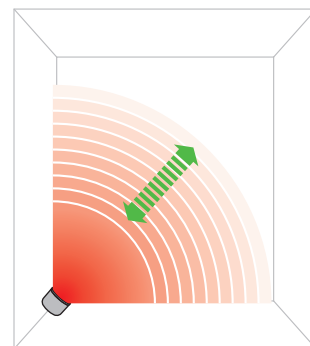
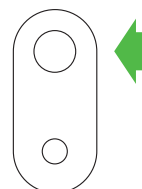
Tryb ogrzewania personalnego
Wciśnij przycisk z wąskim kątem, aby zmienić tryb ogrzewania całego pomieszczenia na tryb ogrzewania personalnego.

Tryby ogrzewania i chłodzenia działają w tej funkcji.

Oscylacja i sterowanie prędkością przepływu powietrza

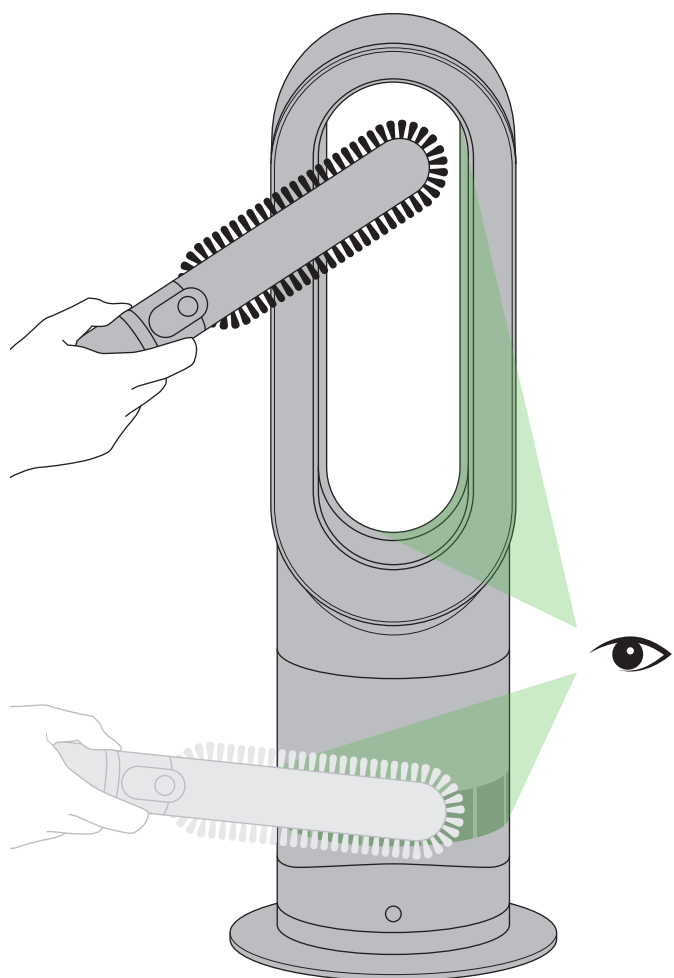


Regulacja oscylacji
Aby uruchomić oscylację, wciśnij przycisk regulacji oscylacji. Aby wyłączyć oscylację, wciśnij przycisk ponownie. Urządzenie nie dokona oscylacji, jeśli wciśnięte są przyciski elementów sterujących.



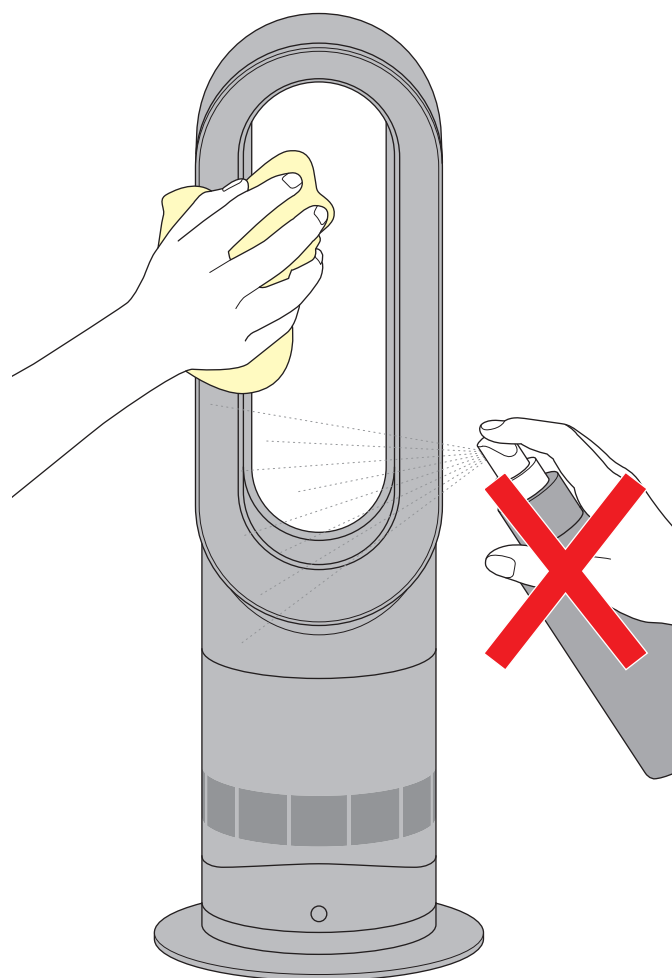
Sterowanie prędkością przepływu powietrza
Aby dostosować prędkość przepływu powietrza, wciśnij przycisk sterowania prędkością przepływu powietrza. Na ekranie cyfrowym pojawi się wybrana prędkość, a po 3 sekundach ponownie wyświetli się docelowa temperatura.

Usuwanie zatorów



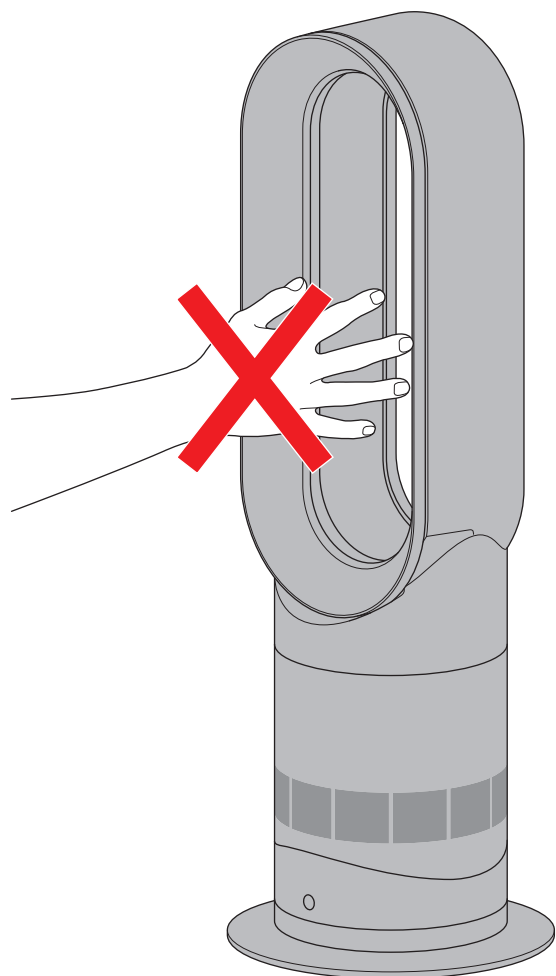
Upewnij się, że urządzenie zostało odłączone od zasilania i pozostawione do schłodzenia. Sprawdź otwory wlotu powietrza oraz mały otwór wewnątrz obręczy pod kątem zatorów. Użyj miękkiej szczotki, aby usunąć zanieczyszczenia.

Czyszczenie urządzenia



Odłącz urządzenie od zasilania. Jeśli urządzenie było używane, przed dokonaniem czyszczenia pozostaw je do schłodzenia na 1-2 godziny. Aby wyczyścić urządzenie, użyj suchej lub wilgotnej szmatki. Nie używaj detergentów ani środków do polerowania.

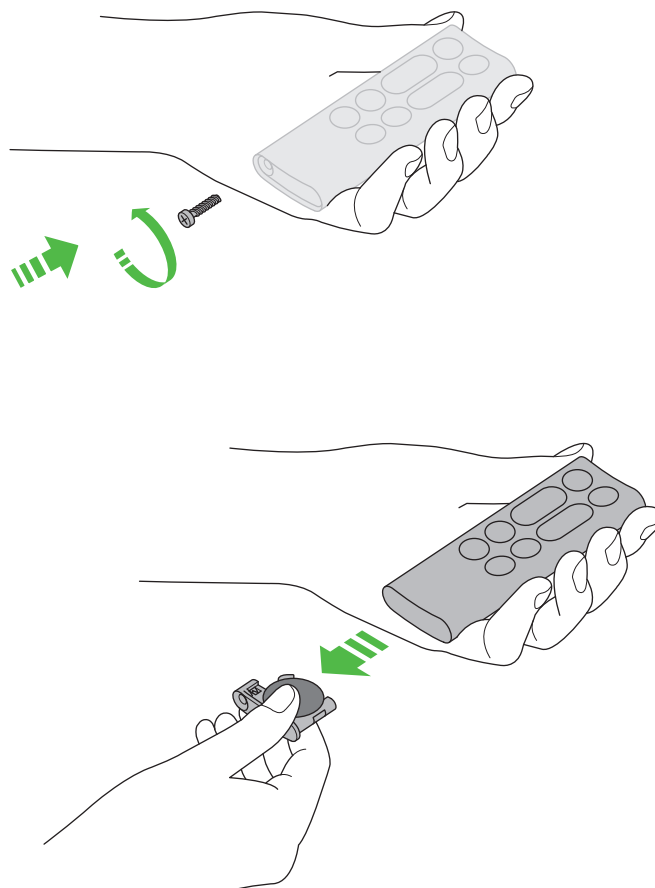
UWAGA: urządzenie jest gorące w trakcie działania



Urządzenie jest gorące w trakcie pracy i przez krótki okres czasu po zakończeniu użytkowania. Nie dopuszczaj do kontaktu gorących powierzchni ze skórą. Jeśli w domu znajdują się dzieci, rozważ umieszczenie urządzenia w miejscu poza ich zasięgiem.

Wymiana baterii

Bateria typu CR 2032.



Odkręć komorę baterii, znajdującą się w pilocie zdalnego sterowania. Poluzuj i zdejmij podstawę, aby usunąć baterię.

KORZYSTANIE Z URZĄDZENIA DYSON PRZED ROZPOCZĘCIEM PRACY PROSZĘ PRZECZYTAĆ „WAŻNE INSTRUKCJE DOTYCZĄCE BEZPIECZEŃSTWA” W NINIEJSZEJ INSTRUKCJI OBSŁUGI DYSON.

PIELĘGNACJA TWOJEGO URZĄDZENIA DYSON

- Nie należy wykonywać żadnych prac konserwacyjnych ani naprawczych innych niż te przedstawione w niniejszej Instrukcji obsługi Dyson lub zalecane przez Infolinię Dyson.
- Zawsze odłączaj wtyczkę zasilania przed sprawdzaniem problemów. Jeśli urządzenie nie będzie działać, najpierw sprawdź, czy gniazdo sieciowe jest podłączone do prądu i czy wtyczka jest prawidłowo włożona do gniazda.

DZIAŁANIE

- Przed użyciem upewnij się, że urządzenie zostało zamontowane zgodnie z instrukcjami. Nie dokonuj demontażu urządzenia ani nie używaj bez zamontowanej obrotki.
- Urządzenie nie będzie działać w trybie ogrzewania, jeśli ustawiona temperatura docelowa będzie niższa od temperatury pomieszczenia.
- Za każdym razem, gdy włączony jest tryb ogrzewania, urządzenie przeprowadza krótki cykl kalibracji. Podczas tego cyklu, przepływ powietrza jest sterowany automatycznie. Po ukończeniu cyklu kalibracji, prędkość przepływu powietrza przyjmuje pożądaną wartość.
- Urządzenie nie dokona oscylacji, jeśli wciśnięte są przyciski elementów sterujących.
- Nie nakładaj smaru na żadną część urządzenia.

STEROWANIE BEZ PILOTA

- Wciśnij przycisk włączania, znajdujący się na urządzeniu, aby włączyć lub wyłączyć urządzenie.
- Wciśnij i przytrzymaj przycisk Standby, znajdujący się na urządzeniu, aby ustawić temperaturę docelową. Temperatura docelowa wzrośnie do maksymalnej, a następnie spadnie. Jeśli temperatura docelowa ustawiona jest na 0°C, urządzenie zmieni tryb ogrzewania na tryb chłodzenia.
- Regulację przepływu powietrza, tryb rozproszenia, tryb ogrzewania personalnego, funkcję oscylacji oraz timer można uruchomić wyłącznie za pomocą pilota zdalnego sterowania.

FUNKCJA PRZECHYLENIA

- Ostrożnie chwyc za podstawę i korpus urządzenia. Przechyl urządzenie do przodu lub do tyłu, aby ustawić pożądaną kąt.

PRZECHOWYWANIE

- Gdy urządzenie nie jest w trakcie działania, odłącz wtyczkę od zasilania.
- Przechowuj urządzenie w suchym miejscu. Ułóż kabel z dala od obszaru ruchu i tam, gdzie nikt się o niego nie potknie i nie uszkodzi.

AUTOMATYCZNE WYŁĄCZNIKI

- Dla zapewnienia bezpieczeństwa, urządzenie jest wyposażone w automatyczne wyłączniki, które uruchamiają się w przypadku przewrócenia urządzenia lub jego przegrzania. Jeśli doszło do uruchomienia wyłączników, odłącz urządzenie od zasilania i pozostaw do schłodzenia. Przed ponownym włączeniem urządzenia, sprawdź i pozbadź się wszelkich zatorów oraz upewnij się, że urządzenie umieszczone jest na twardej i równej powierzchni.
- W trybie ogrzewania, urządzenie automatycznie się wyłączy po 9 godzinach ciągłej pracy i powróci do trybu czuwania. Aby ponownie włączyć urządzenie, wciśnij przycisk włączania na pilocie zdalnego sterowania lub podstawie urządzenia.

ROZWIĄZYWANIE PROBLEMÓW

- Kody błędów F4, F5, F6: Jeśli na ekranie wyświetlił się jeden z tych błędów, odłącz urządzenie od zasilania, poczekaj 30-60 sekund i/lub podłącz urządzenie do innego gniazda. Jeśli na ekranie nadal wyświetla się błąd, skontaktuj się z Infolinią Dyson.
- Kody błędów F2, F3, F7: Jeśli na ekranie wyświetlił się jeden z tych błędów, skontaktuj się z Infolinią Dyson.

WYMIANA BATERII

OSTRZEŻENIE

- Odkręć komorę baterii, znajdującą się w pilocie zdalnego sterowania. Poluzuj i zdejmij podstawę, aby usunąć baterie.
- Nie montuj baterii tyłem i nie dopuszczaj do zwarcia.
- Nie demontuj ani nie ładuj baterii. Trzymaj z dala od ognia.
- Podczas montażu nowych baterii (typu CR 2032) postępuj zgodnie z zaleceniami producenta baterii.
- Sterowanie bez pilota ogranicza funkcjonalność urządzenia (zob. "Sterowanie bez pilota").

OPIEKA KLIENTA DYSON

DZIĘKUJEMY ZA WYBÓR URZĄDZENIA DYSON

Jeśli masz pytanie dotyczące swojego urządzenia Dyson, skontaktuj się z Infolinią Dyson, podając numer seryjny urządzenia i informację o miejscu i dacie jego zakupu. Odpowiedź na większość pytań można uzyskać przez telefon u jednego z naszych pracowników Infolinii Dyson. Jeśli Twoje urządzenie Dyson wymaga serwisu, zadzwoń na Infolinię Dyson, aby omówić dostępne opcje. Jeśli urządzenie Dyson jest objęte gwarancją, a naprawa podlega gwarancji, zostanie ona przeprowadzona bezpłatnie. Numer seryjny urządzenia znajduje się na tabliczce znamionowej na spodzie urządzenia.

ZAREJESTRUJ SIĘ JAKO WŁAŚCICIEL URZĄDZENIA DYSON

Aby pomóc nam zapewnić szybką i sprawną obsługę, zarejestruj się jako właściciel urządzenia Dyson. Możesz to zrobić na trzy sposoby:

- Online na stronie internetowej www.dyson.pl.
- Zadzwoń na Infolinię Dyson pod numer 800-702-025.
- Wypełnij załączony formularz gwarancji i wyślij go do nas. Dzięki temu potwierdzisz własność urządzenia Dyson na wypadek szkody, a my będziemy mogli się z Tobą skontaktować w razie takiej potrzeby.

OGRANICZONA 2-LETNIA GWARANCJA ZASADY I WARUNKI OGRANICZONEJ 2-LETNIEJ GWARANCJI FIRMY DYSON

GWARANCJA OBEJMUJE:

- Wadliwe materiały lub wykonanie - w ciągu 2 lat od daty zakupu, pod warunkiem używania urządzenia w warunkach domowych zgodnie z niniejszą Instrukcją obsługi Dyson. Zachowaj dowód zakupu. Jeśli nie posiadasz dowodu zakupu, czas trwania gwarancji będzie liczony po 90 dniach od daty produkcji urządzenia, zgodnie z danymi Dyson. Niniejsza gwarancja zapewnia wszelkie czynności i części niezbędne do zapewnienia właściwego działania urządzenia w czasie trwania gwarancji, bez ponoszenia dodatkowych kosztów. Wymiana jakiegokolwiek części urządzenia na podstawie gwarancji nie powoduje przedłużenia okresu gwarancji. Wszelkie części zwrócone do Dyson stają się własnością Dyson. Skontaktuj się z Infolinią Dyson pod numerem 800-702-025, aby uzyskać więcej informacji.
- Niniejsza ograniczona gwarancja podlega następującym warunkom:

GWARANCJA NIE OBEJMUJE:

- Dyson Canada Limited nie ponosi odpowiedzialności za koszty, uszkodzenia i naprawy, powstałe na skutek:
 - Zakupu urządzenia od nieautoryzowanego pośrednika sprzedaży.
 - Nieostrożnego użytkowania lub obsługi, nadużywania, zaniedbania i/lub zaniechania konserwacji, czy używania niezgodnie z Instrukcją obsługi Dyson.
 - Użytkowania urządzenia inaczej niż w warunkach domowych na obszarze Kanady, na przykład wykorzystywanie do celów komercyjnych i wynajmu.
 - Używania części niezgodnie z Instrukcją obsługi Dyson.
 - Używania części i akcesoriów innych niż wyprodukowane i zalecane przez Dyson Canada Limited.
 - Zewnętrznych czynników, takich jak pogoda, awaria zasilania czy przepięcie.
 - Napraw lub zmian dokonywanych przez nieautoryzowane strony.
 - Usuwania zatorów z urządzenia.
 - Normalnego zużycia (na przykład bezpiecznika).
 - Uszkodzenia powstałego na skutek używania niezgodnie z tabliczką znamionową.
- Ponadto, niniejsza ograniczona gwarancja nie jest ważna dla urządzenia, jeśli zmieniono lub usunięto numer seryjny.

WYKLUCZENIA I OGRANICZENIA GWARANCJI

- Wszelkie dorozumiane gwarancje dotyczące Twojego urządzenia, w tym gwarancja pokupności i przydatności do określonych celów, są ograniczone do czasu trwania niniejszej gwarancji. Rzeczony ograniczenie nie jest dozwolone w niektórych regionach i/lub terytoriach, w związku z czym ograniczenie może Cię nie dotyczyć.
- Niniejsza ograniczona gwarancja nadaje Ci konkretne prawa. W zależności od regionu i/lub terytorium, prawa mogą się różnić.
- Niniejsza ograniczona gwarancja nie podlega przeniesieniu.
- Niniejsza ograniczona gwarancja dostępna jest wyłącznie w Kanadzie.

SERWIS GWARANCYJNY

- Wypełnij i prześlij formularz gwarancyjny lub zarejestruj się na stronie internetowej www.dyson.pl.
- Przed dokonaniem serwisu gwarancyjnego, warunki gwarancji wymagają skontaktowania się z Infolinią Dyson i podania nazwy/numeru modelu, numeru seryjnego oraz daty i miejsca zakupu urządzenia.
- Trzymaj dowód zakupu w bezpiecznym miejscu, aby być w posiadaniu powyższych informacji.
- Wszelkie czynności będą koordynowane przez Dyson Canada Limited lub autoryzowanych agentów.
- Wszelkie zwrócone uszkodzone części pozostaną własnością Dyson.
- Czynności serwisowe na mocy niniejszej gwarancji nie skutkują przedłużeniem czasu trwania gwarancji.
- Jeśli Twoje urządzenie nie działa poprawnie, skontaktuj się z Infolinią Dyson pod numerem telefonu 800-702-025. Większość problemów można rozwiązać przez telefon, dzięki pomocy naszych wykwalifikowanych pracowników obsługi klienta.

WAŻNE INFORMACJE DOTYCZĄCE OCHRONY DANYCH OSOBOWYCH

- Jeśli wyrazisz zgodę na otrzymywanie informacji o Dyson, Twoje dane osobowe będą przechowywane przez Dyson Canada Limited lub inną jednostkę, działającą w imieniu Dyson Canada Limited. Dzięki temu, będziemy w stanie szybciej Ci pomóc, kiedy skontaktujesz się z Infolinią Dyson. Od czasu do czasu Dyson Canada Limited może wysłać Ci specjalne oferty i wiadomości o najnowszych innowacjach.
- Aby uzyskać więcej informacji o sposobach zbierania danych osobowych, zapoznaj się z polityką prywatności Dyson Canada Limited, znajdującą się na stronie internetowej www.dyson.pl.

INFORMACJE DOTYCZĄCE UTYLIZACJI

- Produkty Dyson wykonane są z wysokiej jakości materiałów, nadających się do recyklingu. Prosimy o recykling, jeśli to możliwe.
- Przed utylizacją pilota, należy wyjąć baterię.
- Utylizuj baterię zgodnie z lokalnymi rozporządzeniami i przepisami.