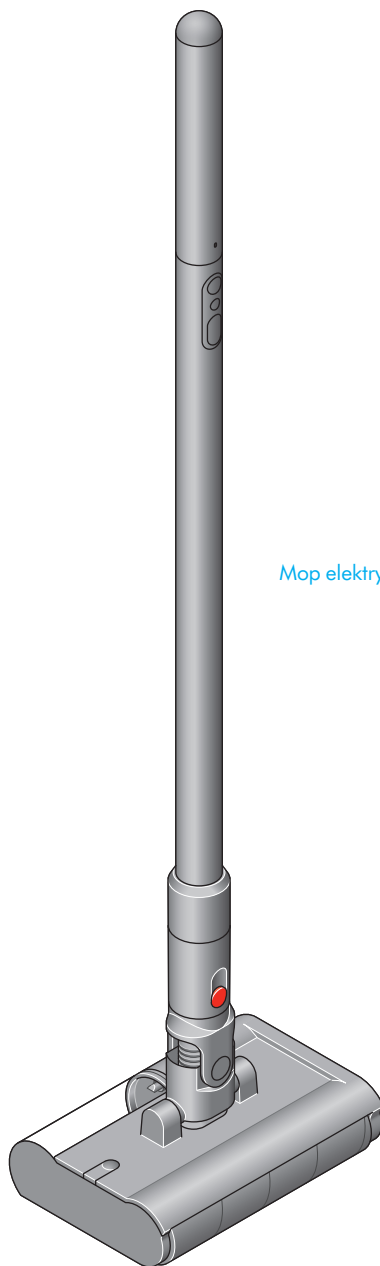


Instrukcja obsługi



Mop elektryczny Dyson PencilWash.

Spis treści

W pudełku

Pierwsze kroki

Ekran LED

Przygotowanie mopa elektrycznego

PencilWash™ do sprzątania

Używanie mopa elektrycznego
PencilWash™

Konserwacja urządzenia

Pielęgnacja urządzenia

Demontaż urządzenia

Wsparcie i naprawy

W pudełku

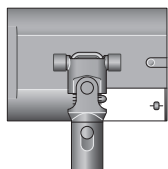
Opakowanie składa się z trzech elementów:

1. Akumulator
2. Rura PencilWash™
3. Elektroszczotka PencilWash™

Zamontuj akumulator na górnym końcu rury. Przyłącz rurę do elektroszczotki. Przed pierwszym użyciem urządzenia należy w pełni naładować akumulator.



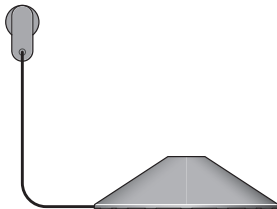
Akumulator



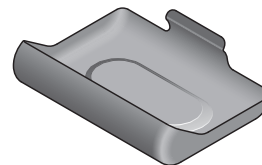
Elektroszczotka PencilWash™
Do usuwania plam i rozlanych płynów z twardych podłóg.



Rura PencilWash™



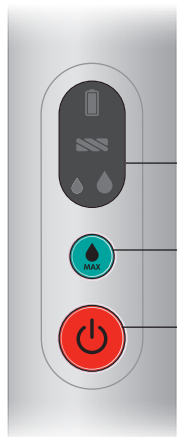
Stacja dokująca do rury
Stacja dokująca składająca się ze stojaka, wtyczki, złącza i kabla.
Do ładowania urządzenia, aby było zawsze gotowe do pracy.



Taca ociekowa do elektroszczotki
Do przechowywania i przenoszenia elektroszczotki PencilWash™.

Pierwsze kroki

Poznaj kontrolki w swoim urządzeniu



Kontrolki znajdują się na rurze urządzenia, poniżej miejsca przyłączenia akumulatora. Od góry do dołu znajdują się: ekran LED, przycisk trybu MAX oraz przycisk włączania/wyłączania.

Ekran LED

Przycisk trybu MAX

Przycisk włączania/wyłączania

Tryby pracy



Tryb Standard

Gdy urządzenie działa w trybie Standard, zaświeca się jedna dioda LED.



Tryb MAX 1

Gdy urządzenie działa w trybie MAX 1, zaświeca się jedna dioda LED, a druga miga.

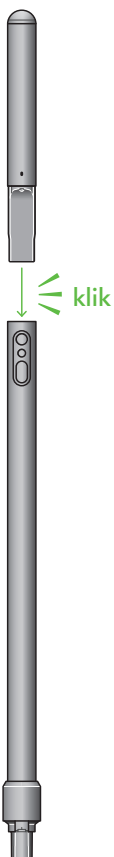


Tryb MAX 2

Gdy urządzenie działa w trybie MAX 2, zaświecają się dwie diody LED.

Krok 1

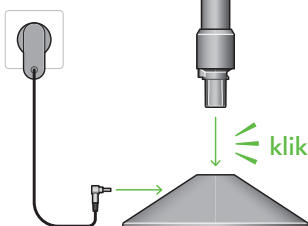
Przypnij akumulator do górnej części rury i dociskaj, aż zaskoczy w swoje miejsce.



Krok 2

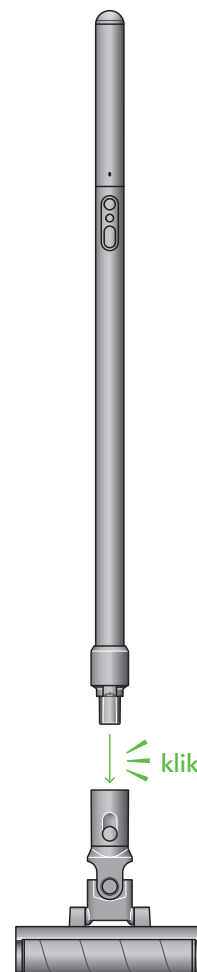
Umieść rurę w stacji dokującej i naładuj ją do pełna przed pierwszym użyciem urządzenia.

Rura wsuwa się do stacji dokującej za pomocą punktu mocowania elektroszczotki.



Krok 3

Wsuń rurę do elektroszczotki.



Ekran LED

Na ekranie LED wyświetlane są alerty i przydatne informacje, takie jak wybrany tryb pracy i stan naładowania akumulatora.

Czyszczenie

Wciśnij przycisk włączania/wyłączania, aby rozpocząć czyszczenie.

Wybierz tryb pracy odpowiedni do zadania.

Tryb Standard lub MAX.

Gdy urządzenie działa w trybie Standard, zaświeca się jedna dioda LED.



Gdy urządzenie działa w trybie MAX 1, zaświeca się jedna dioda LED, a druga miga.



Gdy urządzenie działa w trybie MAX 2, zaświecają się dwie diody LED.



Tryb Standard

Do codziennych porządków i usuwania delikatnych zabrudzeń.

Domyślny tryb pracy urządzenia.

Tryb MAX 1

Do precyzyjnego usuwania zaschniętych plam.

Wciśnij i zwolnij przycisk MAX, aby uruchomić tryb na 5 sekund. Po upływie tego czasu urządzenie automatycznie wróci do domyślnych ustawień.

Tryb MAX 2

Do usuwania zaschniętych plam z większych powierzchni.

Wciśnij i przytrzymaj przycisk MAX, aby aktywować tryb maksymalnie na 60 sekund lub do czasu zwolnienia przycisku. Po upływie tego czasu, urządzenie automatycznie wróci do domyślnych ustawień.

Wskazówka: Trybu MAX używaj oszczędnie, aby uniknąć szybkiego zużycia wody w zbiorniku.

Niski poziom naładowania akumulatora (5-10%)

Dioda LED świeci się na pomarańczowo.



Bardzo niski poziom naładowania akumulatora (<5%)

Dioda LED szybko miga na pomarańczowo.



Ładowanie akumulatora

Dioda LED miga na niebiesko.



Wykryto nieoryginalny akumulator

Dioda LED świeci się na biało.



Błąd korpusu urządzenia

Dioda LED miga przez 5 sekund na czerwono.

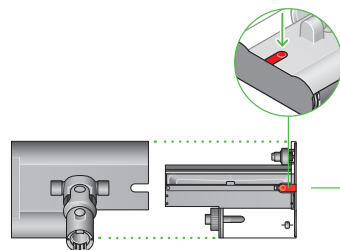


Przygotowanie mopa elektrycznego PencilWash™ do sprzątania

Krok 1

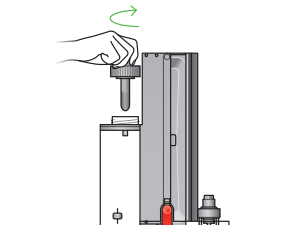
Trzymając elektroszczotkę poziomo, wciśnij i przytrzymaj czerwony przycisk szybkiego zwalniania, a następnie wyśuń kasetkę z korpusu urządzenia. W kasetce znajduje się watek, zbiornik na czystą wodę i taca na zanieczyszczenia.

Z wátkiem skierowanym od siebie, przycisk szybkiego zwalniania znajduje się w prawej, górnej części elektroszczotki.



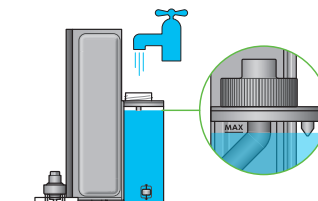
Krok 2

Po wyjęciu kasetki, obróć ją tak, aby zatyczka zbiornika na czystą wodę była skierowana do góry. Zdejmij zatyczkę.



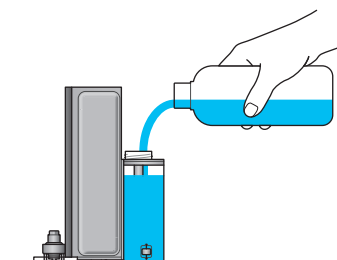
Krok 3

Napełnij zbiornik czystą wodą do poziomu znacznika MAX lub nieco poniżej, jeśli planujesz dodać płyn do mycia podłóg.



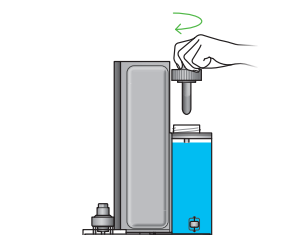
Krok 4

Dodaj 10 ml **płynu do mycia twardych podłóg Dyson 01 / Dyson 02 Probiotic lub innego niskopieniącego detergentu**. Ten krok jest opcjonalny.



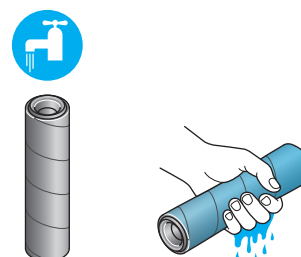
Krok 5

Po napełnieniu zbiornika, załóż zatyczkę z powrotem na zbiornik z czystą wodą.



Krok 6

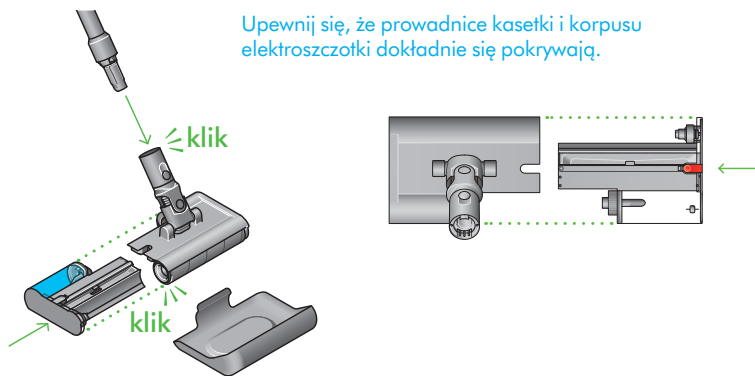
Przed pierwszym użyciem urządzenia, zdejmij watek i przepłucz go pod bieżącą wodą. Wyciśnij nadmiar wody, a następnie zamontuj go z powrotem w kasetce.



Używanie mopa elektrycznego PencilWash™

Krok 1

Wsuń kasetkę z powrotem do korpusu elektroszczotki, tak aby prowadnice kasetki i korpusu dokładnie się pokrywały. Usłyszysz kliknięcie, gdy kasetka zostanie prawidłowo zamocowana. Następnie przyłącz elektroszczotkę do rury urządzenia.



Krok 2

Uruchom urządzenie, wciskając przycisk włączania/wyłączania. Pozostaw urządzenie włączone przez 10 sekund, aby wałek mógł się odpowiednio nasączyć.

Możesz używać urządzenia do momentu zużycia czystej wody w zbiorniku lub rozładowania akumulatora. Aby wznowić sprzątanie, opróżnij tacę na zanieczyszczenia, napełnij zbiornik czystą wodą i/lub umieść rurę w stacji dokującej celem naładowania.

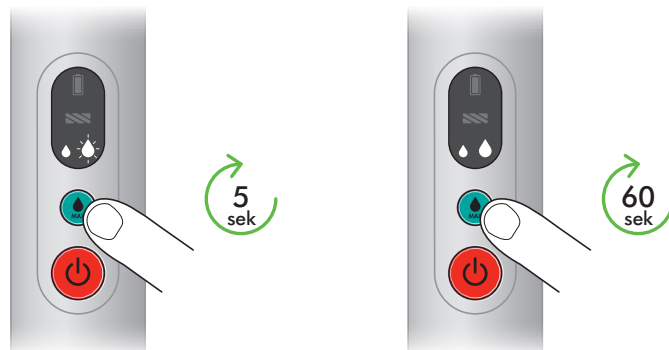
Nie używaj urządzenia z pustym zbiornikiem na czystą wodę.



Krok 3

Urządzenie domyślnie działa w trybie Standard.

Wciśnij i zwolnij przycisk MAX, aby uruchomić tryb na 5 sekund, lub wciśnij i przytrzymaj, aby aktywować go maksymalnie na 60 sekund.



Wskazówki dotyczące sprzątania

Aby zapewnić skuteczne usuwanie zanieczyszczeń, powoli przesuwaj urządzeniem po zabrudzeniach. Dla osiągnięcia najlepszych efektów sprzątania, wykonuj nachodzące na siebie przejścia.

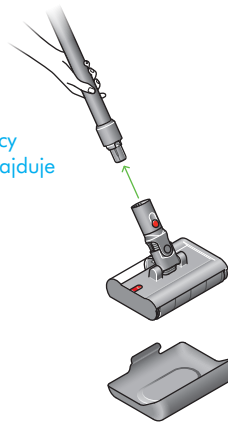
Konserwacja urządzenia

Zalecana konserwacja urządzenia po każdym użyciu.

Krok 1

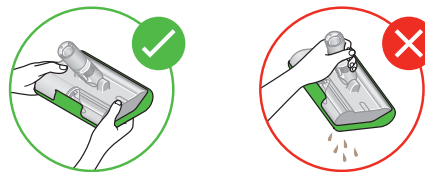
Wyłącz urządzenie i odłącz elektroszczotkę Dyson PencilWash™ od rury. Umieść rurę w stacji dokującej, a elektroszczotkę niezwłocznie w tacy ociekowej, aby uniknąć rozlania brudnej wody.

Przycisk zwalniający elektroszczotkę znajduje się na przegubie.



Krok 2

Trzymając elektroszczotkę poziomo w tacy ociekowej, przenieś ją do zlewu, aby ją umyć.



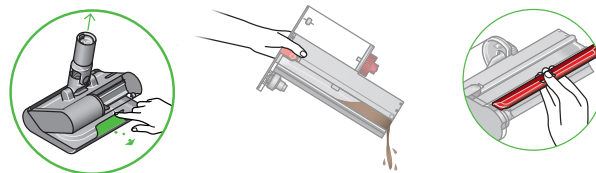
Krok 3

Przytrzymaj elektroszczotkę nad zlewem, a następnie wyjmij ją z tacy ociekowej.

Trzymając elektroszczotkę poziomo, wciśnij i przytrzymaj czerwony przycisk szybkiego zwalniania, a następnie wysuń kasetkę z korpusu urządzenia.

Następnie zdejmij czerwoną, prostokątną osłonę i opróżnij zbiornik z zanieczyszczeń.

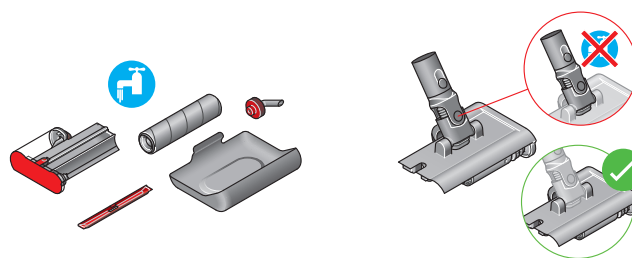
Ostona wsuwana jest na zbiornik na brudną wodę.



Krok 4

Zdemontuj elektroszczotkę PencilWash™ na części widoczne poniżej. Każdy z elementów elektroszczotki (za wyjątkiem przegubu) nadaje się do mycia pod wodą z dodatkiem środka antybakteryjnego rozcieńczonego zgodnie z zaleceniami producenta.

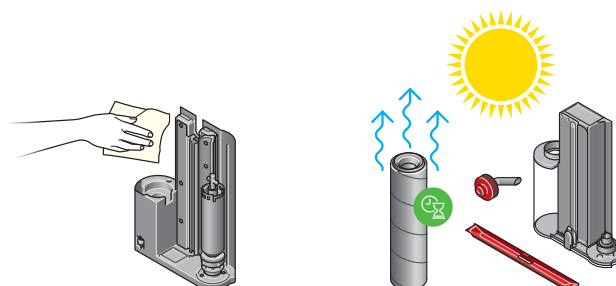
Unikaj kontaktu przegubu z wodą, ponieważ może to uszkodzić połączenie elektroszczotki z rurą.



Krok 5

Po umyciu wałka, postaw go w pozycji pionowej i pozostaw do wyschnięcia w ciepłym, dobrze wentylowanym pomieszczeniu na co najmniej 24 godziny.

Przetrzyj szmatką korpus elektroszczotki, tace na zanieczyszczenia i zbiornik na czystą wodę, aby usunąć zabrudzenia i nadmiar wody.



Pielęgnacja urządzenia

Wymień wałek

Aby zapewnić optymalną wydajność urządzenia, zalecamy wymianę wałka z mikrofibry co 6 miesięcy. Częstotliwość może się różnić w zależności od intensywności użytkowania.

Wymienne wałki dostępne są na stronie internetowej [Dyson.pl](https://www.dyson.pl).

Akumulator i wskazówki dotyczące wydajności

Przechowuj rurę PencilWash™ w stacji dokującej, a elektroszczotkę w tacy ociekowej. Aby utrzymać akumulator w dobrej kondycji, przechowuj stację dokującą w miejscu, gdzie temperatura otoczenia nie przekracza 35°C.

Przed użyciem urządzenia upewnij się, że zbiornik na czystą wodę jest pełny. Nie używaj urządzenia z pustym zbiornikiem.

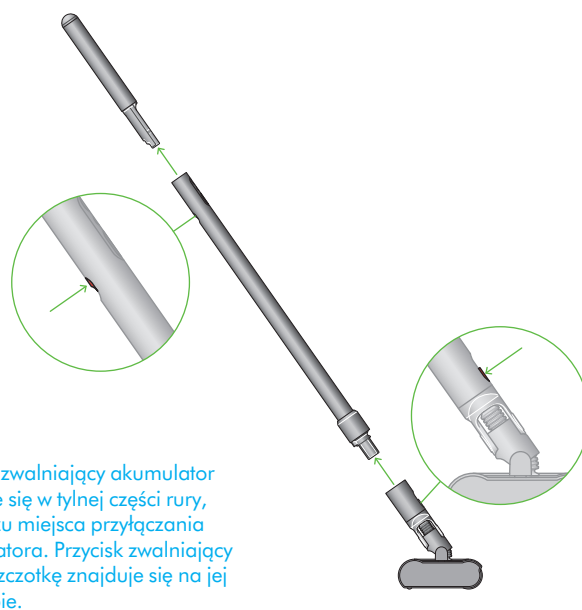
Po każdym użyciu urządzenia opróżnij zbiornik na brudną wodę i umyj wałek.

Używaj trybu MAX wyłącznie do usuwania uporczywych plam.

Najlepsze efekty sprzątania można osiągnąć dodając płyn do mycia twardych podłóg [Dyson 01](#) lub [Dyson 02 Probiotic](#).

Demontaż urządzenia

W razie potrzeby spakowania lub schowania urządzenia, odłącz elektroszczotkę i akumulator od korpusu urządzenia, jak pokazano na ilustracji.



Wsparcie i naprawy

Odwiedź stronę internetową [dyson.pl/wsparcie](https://www.dyson.pl/wsparcie), aby zapoznać się z przydatnymi wskazówkami i przewodnikami wideo, a także zamówić części wymienne.

Otrzymaj wsparcie, kontaktując się z Zespołem Obsługi Klienta Dyson.