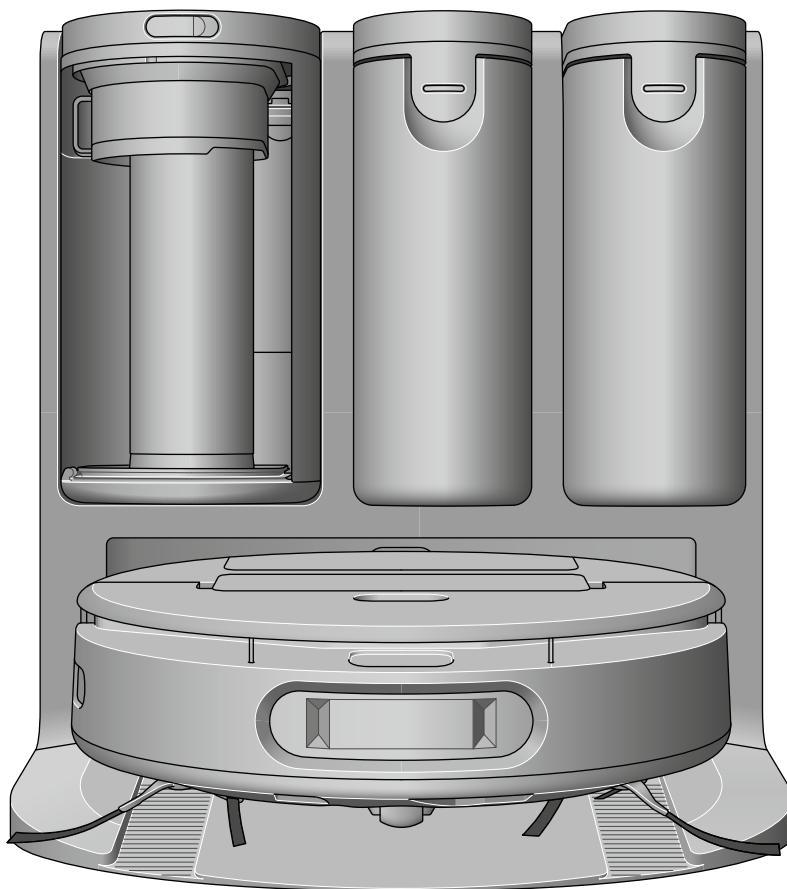


# spot+scrub Ai

Logo Spot+Scrub Ai

SV12 JN.00000 PN.000000-00-00  
00.00.00 VERSION NO.01

## Hướng dẫn sử dụng



Robot hút bụi lau nhà thông minh Dyson Spot+Scrub Ai trong trạm sạc.

### Nội dung

Trong hộp

Bắt đầu sử dụng

Lắp đặt trạm sạc

Lắp đặt robot

Tải xuống ứng dụng MyDyson™

Kết nối robot

Lập bản đồ nhà

Quản lý bản đồ

Lên lịch và kiểm tra việc lau dọn

Bắt đầu lau dọn

Bảo dưỡng robot

Đổ ống rác khô của trạm sạc

Vệ sinh bộ lọc

Bảo dưỡng con lăn

Bảo dưỡng con lăn ướ

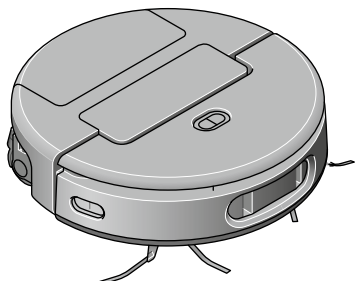
Vệ sinh ống kính và cảm biến camera

Cảnh báo

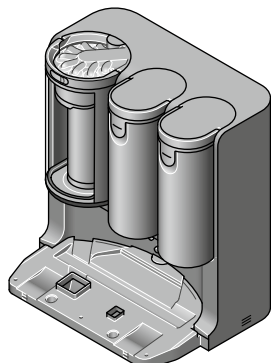
Khôi phục cài đặt và nâng cấp phần mềm

# Trong hộp

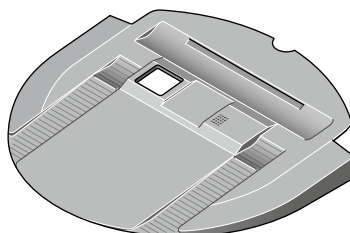
Robot hút bụi lau nhà thông minh Dyson Spot+Scrub™ Ai



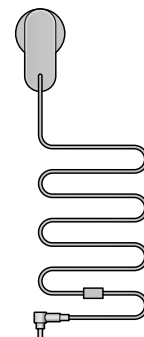
**Robot hút bụi lau nhà thông minh Dyson Spot+Scrub™ Ai.**



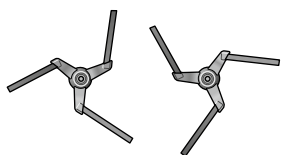
**Trạm sạc**  
Tự động đổ rác, tự làm sạch, tự cấp nước và tự sạc. Tất cả đều diễn ra hoàn toàn tự động.



**Đường dốc của trạm sạc**  
Giữ robot không tiếp xúc với sàn và hỗ trợ kết nối với trạm sạc.

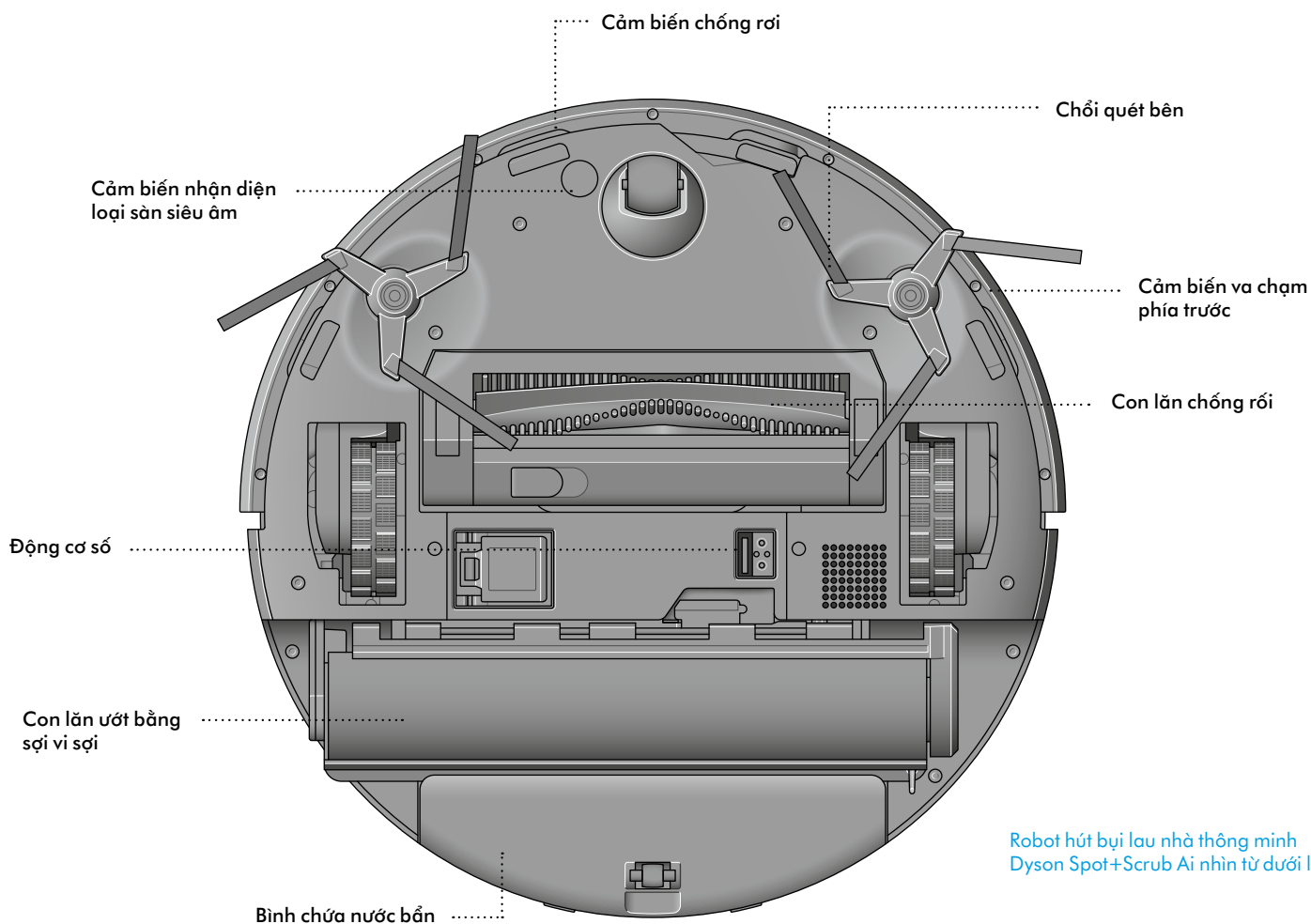
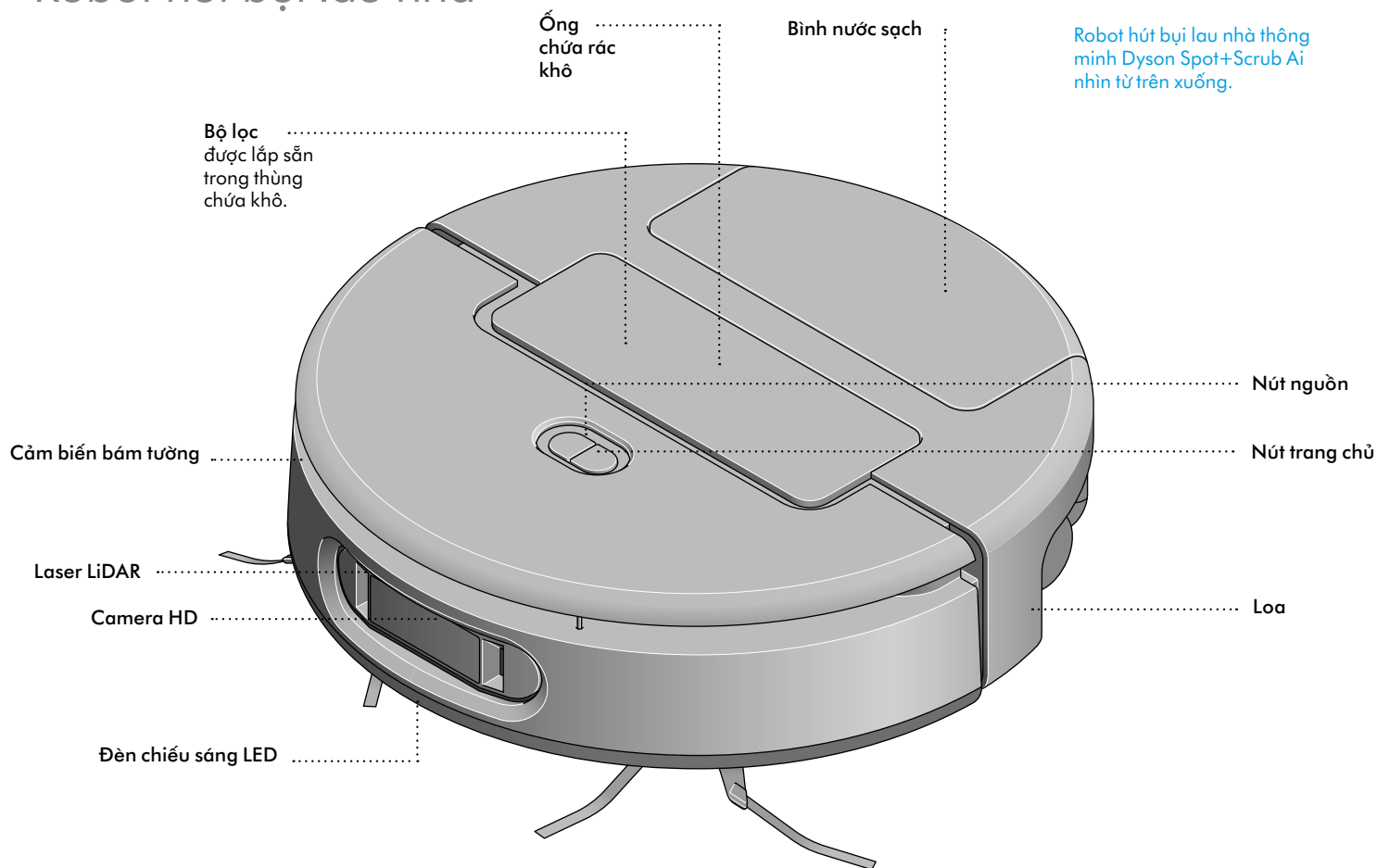


**Cáp sạc**  
Kết nối trạm sạc với nguồn điện.



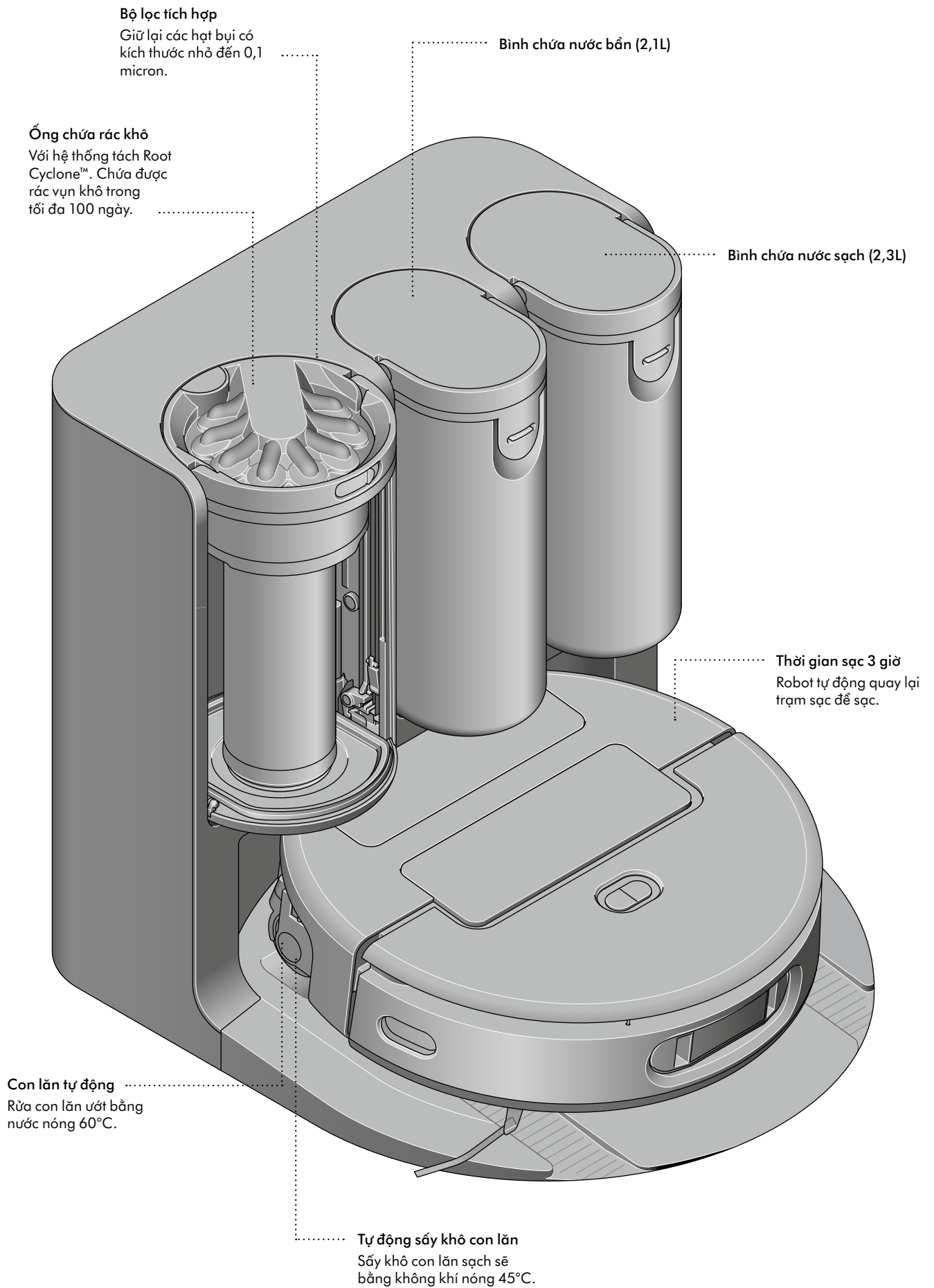
**Chổi quét bên x2**  
Tiếp cận hiệu quả các khu vực hẹp, góc tường và quanh chân đồ nội thất.

# Bắt đầu sử dụng Robot hút bụi lau nhà



# Bắt đầu sử dụng

## Trạm sạc



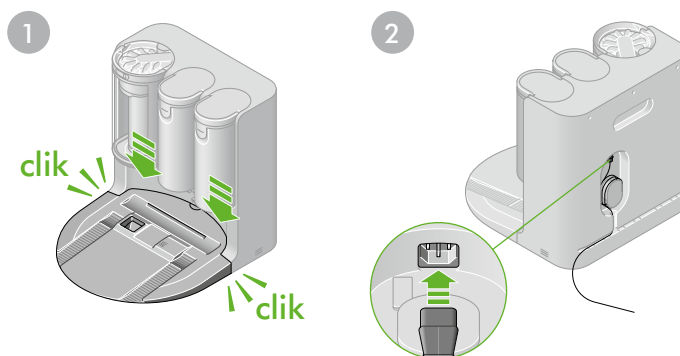
# Lắp đặt trạm sạc

## Lắp đặt trạm sạc

Căn chỉnh đường dốc với trạm sạc và nhấn xuống cho đến khi khớp vào vị trí.

Cắm cáp sạc vào mặt sau của trạm sạc và kết nối với nguồn điện. Khi kết nối nguồn điện, đèn LED trắng sẽ sáng.

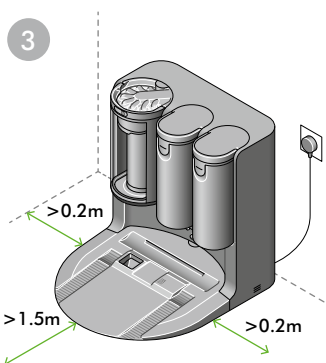
Quấn phần dây điện thừa quanh móc quấn gọn dây ở mặt sau của trạm sạc.



## Chọn vị trí đặt

Trạm sạc nên được đặt sát tường, trên bề mặt phẳng và gần nguồn điện. Đảm bảo vị trí tránh ánh nắng trực tiếp và không bị che khuất dưới bàn hoặc đồ nội thất khác.

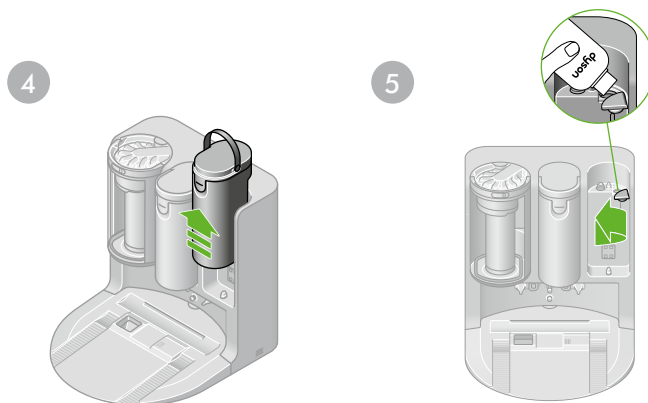
Trạm sạc cũng cần có khoảng trống xung quanh hai bên ít nhất 50cm và khoảng trống phía trước ít nhất 1,5m.



## Thêm dung dịch lau sàn và đổ đầy bình chứa nước sạch

Dùng tay cầm để nhấc bình chứa nước sạch ra khỏi trạm sạc. Tháo nắp cao su của ngăn chứa dung dịch ở phía sau trạm sạc. Đổ đầy dung dịch lau sàn cứng Dyson 02 Probiotic đến vạch "Max" và đậy lại nắp cao su.

Mở nắp bình chứa nước sạch và đổ nước sạch cho đến vạch "Max". Đóng nắp và lắp bình chứa trở lại trạm sạc.



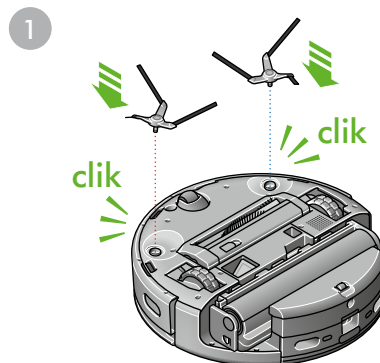
# Lắp đặt robot

Trước tiên, tháo các miếng nút bảo vệ nằm giữa con lăn và cần trước.

## Lắp chổi quét bên

Lật robot úp xuống trên một bề mặt mềm. Với bình chứa nước ở phía dưới, gắn chổi quét bên vào đúng vị trí: màu đỏ bên trái, màu xanh bên phải.

Các chổi quét bên sẽ khớp vào vị trí ở nửa trước của đế robot.



## Cắm điện và sạc pin

Đặt robot lên trạm sạc. Nút Nguồn ở phía trên sẽ nhấp nháy màu trắng để cho biết robot đang được sạc.

Với camera hướng về phía trước, robot sẽ tự động khớp và gắn vào trạm sạc.



## Điện năng tiêu thụ ở chế độ chờ

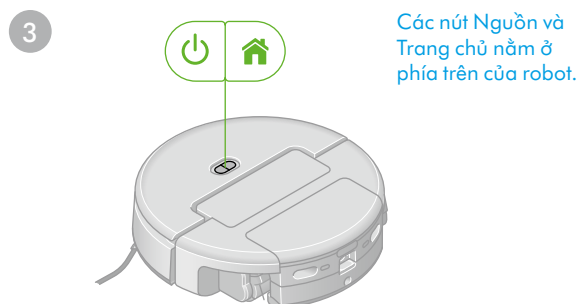
Để tiết kiệm năng lượng khi ở trên trạm sạc, robot sẽ chuyển sang chế độ chờ và các nút Nguồn và Trang chủ sẽ mờ đi.

Bạn có thể kích hoạt robot của mình bằng cách nhấn nút Nguồn hoặc nút Trang chủ, hoặc sử dụng ứng dụng MyDyson™ hoặc điều khiển bằng giọng nói.

## Tắt nguồn

Nếu bạn cần tắt nguồn robot, hãy nhấc robot ra khỏi trạm sạc và nhấn giữ nút Nguồn cho đến khi robot tắt hẳn.

Đặt robot trở lại trạm sạc và robot sẽ tự động bật lại.



Các nút Nguồn và Trang chủ nằm ở phía trên của robot.

# Tải xuống ứng dụng MyDyson™

Điều khiển robot dù ở bất cứ đâu. Bạn có thể khởi động quy trình lau dọn, kiểm tra tiến trình của robot, lên lịch lau dọn trước khi về nhà hoặc khắc phục sự cố bằng điện thoại thông minh. Nếu chưa cài, hãy tải xuống ứng dụng MyDyson™ để truy cập tất cả các tính năng có sẵn của robot và các bản cập nhật phần mềm mới nhất.

Bạn có thể tải ứng dụng ngay từ App Store hoặc Google Play. Sau đó, mở ứng dụng trên điện thoại thông minh và làm theo hướng dẫn trên màn hình để tạo một tài khoản mới.

Apple, logo Apple và Siri là các nhãn hiệu của Apple Inc. App Store là một nhãn hiệu dịch vụ của Apple Inc. Google Play, biểu tượng Google Play và Google Assistant là các nhãn hiệu của Google LLC.



Logo MyDyson.



Tải xuống từ kho ứng dụng.



Tải xuống từ Google Play.

## Kết nối robot

### Kết nối với robot qua Bluetooth®

Đặt robot vào trạm sạc và đảm bảo trạm đã được bật và có nguồn điện.

Mở ứng dụng MyDyson™ và làm theo hướng dẫn trên màn hình để ghép nối robot.

Nhấn đồng thời nút Nguồn và nút Trang chủ để xác nhận quá trình kết nối.

### Sự cố kết nối

Robot truy cập Internet qua mạng Wi-Fi gia đình.

Nếu robot không kết nối được, ứng dụng sẽ hiển thị cảnh báo. Nhấn vào cảnh báo để chẩn đoán sự cố. Nếu robot không được kết nối với bộ định tuyến Wi-Fi hoặc Internet, hãy thử các cách sau:

#### 1. Ngoài vùng phủ sóng Wi-Fi:

Robot có thể ở quá xa bộ định tuyến Wi-Fi, dẫn đến mất kết nối. Đưa robot đến gần bộ định tuyến Wi-Fi hơn. Robot sẽ tự động kết nối lại.

#### 2. Tự động tắt máy:

Robot có thể đã tắt nguồn để tiết kiệm pin sau khi không hoạt động và rời khỏi trạm sạc trong 30 phút. Nhấn giữ nút nguồn trong 3 giây để bật robot.

#### 3. Kết nối mạng bất thường:

Robot, trạm sạc và bộ định tuyến có thể đang kết nối không đúng cách. Khởi động lại robot. Sau đó, robot sẽ tự động kết nối lại.

#### 4. Sự cố bộ định tuyến:

Robot có thể không kết nối được do:

- khởi động lại bộ định tuyến
- thay đổi tên hoặc mật khẩu Wi-Fi
- bộ định tuyến chặn robot

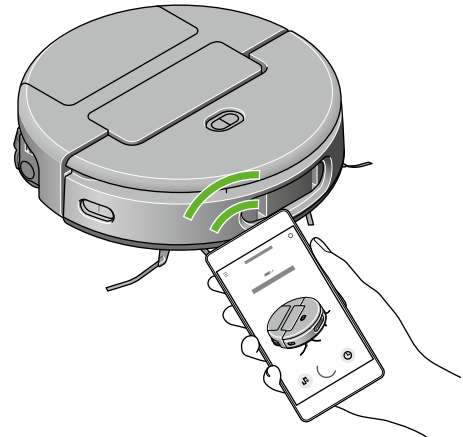
Khắc phục sự cố bộ định tuyến và kiểm tra xem robot có kết nối lại được không. Nếu sự cố vẫn tiếp diễn, hãy chuyển sang mạng Wi-Fi khác và thử kết nối lại.

### Thay đổi hoặc thêm mạng Wi-Fi mới

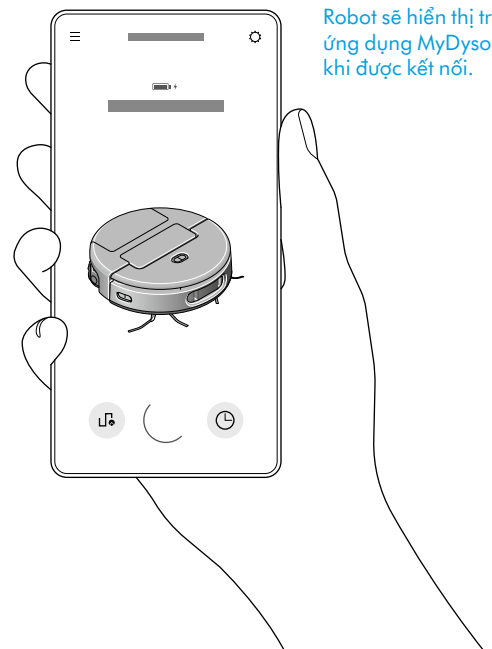
Mở tab cài đặt sản phẩm trong ứng dụng MyDyson™ và cuộn xuống mục "Thay đổi mạng Wi-Fi".

Làm theo hướng dẫn trên màn hình để thêm mạng Wi-Fi mới.

Đặt thiết bị di động gần robot để nhận tín hiệu.



Robot sẽ hiển thị trên ứng dụng MyDyson khi được kết nối.



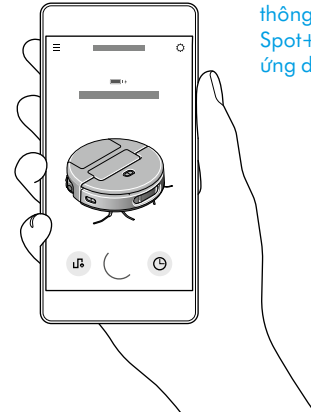
Từ ngữ "Bluetooth™" và các logo Bluetooth® là nhãn hiệu đã đăng ký của Bluetooth SIG, Inc. Việc Dyson sử dụng các nhãn hiệu này được thực hiện theo giấy phép.

# Lập bản đồ nhà

## Mở ra các tính năng thông minh với ứng dụng MyDyson™

Robot hoạt động cùng với ứng dụng MyDyson™ để điều hướng và làm sạch sâu cho ngôi nhà một cách thông minh. Dễ dàng kết nối để xem các khu vực đã được vệ sinh, quản lý bản đồ và tùy chỉnh hành vi của robot.

Tạo bản đồ nhà bằng ứng dụng MyDyson™ giúp robot học được cách bố trí. Nhờ đó, bạn có thể kiểm soát tốt hơn vị trí và cách robot lau dọn các khu vực trong nhà.

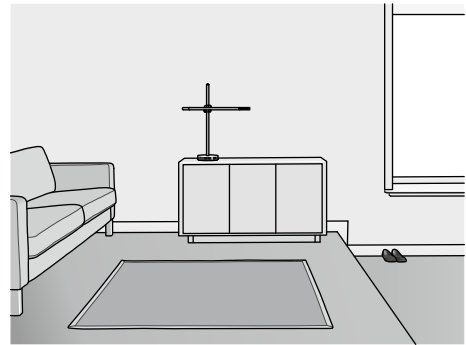


Robot hút bụi lau nhà thông minh Dyson Spot+Scrub Ai trên ứng dụng MyDyson.

## Chuẩn bị lập bản đồ nhà

Trước khi bắt đầu lập bản đồ, bạn nên dọn gọn các vật dụng rời trên sàn mà robot có thể hút phải. Hãy cất bớt những đồ nhỏ như dây giày, dây cáp mảnh hoặc các vật dụng nhỏ khác. Mở các cửa phòng bên trong và di chuyển những món đồ nội thất không cố định. Đặt robot lên trạm sạc để bắt đầu lập bản đồ.

Việc xây dựng một bản đồ hoàn chỉnh có thể mất thời gian và phụ thuộc vào diện tích ngôi nhà của bạn. Trong suốt quá trình lập bản đồ, hãy để robot tự hoạt động và hoàn thành việc này. Khi quá trình lập bản đồ kết thúc, robot sẽ tự động quay trở lại trạm sạc.



Một ví dụ về căn phòng đã được dọn dẹp sẵn sàng để robot lập bản đồ.

## Trong quá trình lập bản đồ

Robot sẽ đi theo lộ trình tối ưu hóa để lập bản đồ nhà một cách có hệ thống, với con lăn và lực hút được tắt để tiết kiệm năng lượng và giảm thiểu thời gian. Để đạt kết quả tốt nhất, hãy tránh làm gián đoạn robot trong quá trình lập bản đồ.

## Tạm dừng hoặc hủy lập bản đồ

Mặc dù bạn không thể hủy lần lập bản đồ lần đầu, nhưng với các lần lập bản đồ tiếp theo, bạn có thể tạm dừng, tiếp tục hoặc hủy bất cứ lúc nào thông qua ứng dụng MyDyson™.

## Lập bản đồ cho nhà nhiều tầng

Nếu nhà bạn có nhiều tầng, bạn có thể lập bản đồ riêng cho từng tầng.

Hãy di chuyển robot đến vị trí bắt đầu phù hợp ở tầng mới và khởi động quá trình lập bản đồ bằng ứng dụng MyDyson™.

# Quản lý bản đồ

Sau khi đã tạo bản đồ, hãy làm theo hướng dẫn trên ứng dụng MyDyson™ để chia tách, gộp và đổi tên các phòng sao cho phù hợp với bố cục ngôi nhà của bạn.

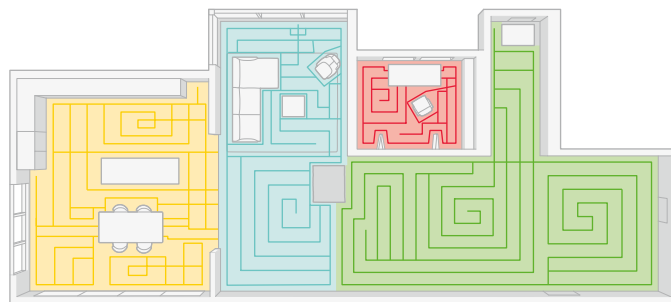
Khi đã chia bản đồ thành các phòng riêng biệt, bạn có thể lựa chọn thời điểm và cách thức làm sạch cho từng phòng.

## Đặt thêm quy tắc

Bạn có thể dùng ứng dụng MyDyson™ để đặt thêm chỉ dẫn hoặc thiết lập quy tắc cho từng khu vực trên bản đồ:

- Khu vực cần tránh – robot sẽ không lau dọn khu vực này.
- Vượt bậc cửa – robot sẽ cố gắng vượt qua các chướng ngại vật nhỏ, hơi cao.
- Chỉ lau ướt – robot chỉ lau khu vực này bằng con lăn ướt.
- Chỉ hút bụi – robot chỉ hút bụi khu vực này bằng con lăn và chổi quét bên.

Bản đồ nhà trên ứng dụng MyDyson được chia thành các phòng.



---

## Lên lịch và kiểm tra việc lau dọn

### Lên lịch lau dọn

Sử dụng ứng dụng MyDyson™ để lên lịch lau dọn vào những lúc bạn không ở nhà hoặc để lau dọn thường xuyên hơn các khu vực có mật độ đi lại cao như hành lang.

### Kiểm tra các lần lau dọn

Sau mỗi lần lau dọn, robot sẽ chia sẻ lịch sử hoạt động trên ứng dụng MyDyson™. Bạn có thể dùng thông tin này để xem robot đã lau dọn ở những khu vực nào, hoặc nơi robot phát hiện vết bẩn và vật chất lỏng.

# Bắt đầu lau dọn

Sử dụng ứng dụng MyDyson™ để khởi động quá trình lau dọn. Bạn có thể bắt đầu khi robot đang ở trong trạm sạc, hoặc nhắc robot lên và đặt vào một vị trí cụ thể.

Bạn có thể chọn lau dọn tùy chỉnh cho một phòng, hoặc chọn nhiều phòng trên bản đồ trong ứng dụng MyDyson™. Robot sẽ lau dọn theo chỉ dẫn của bạn, dựa trên cách chia phòng và các quy tắc bạn đã thiết lập trong ứng dụng MyDyson™.

## Tùy chỉnh chế độ lau dọn

Chọn một phòng hoặc một nhóm phòng để lau dọn.

Chỉnh sửa cài đặt lau dọn cho phòng bạn đã chọn.

Thứ tự bạn chọn các phòng sẽ quyết định thứ tự robot lau dọn chúng.

Bạn cũng có thể chọn “Lau dọn mục tiêu” cho một khu vực cụ thể trên bản đồ của mình.

## Loại hình lau dọn

Trước khi bắt đầu lau dọn, hãy chọn một trong các loại lau dọn sau:

- Hút bụi và lau sàn đồng thời – robot sẽ tự động nhận biết loại sàn trong khi vừa hút bụi vừa lau dọn các khu vực đã chọn.
- Chỉ hút bụi.
- Chỉ lau sàn.
- Hút bụi rồi lau sàn – robot sẽ hút bụi toàn bộ thảm và thảm trải sàn, sau đó hoàn tất quá trình bằng cách lau các khu vực sàn cứng.

Cài đặt cho chế độ Hút bụi bao gồm:

- Chế độ Tự động – robot thông minh tự điều chỉnh hiệu suất hút bụi để phù hợp với loại sàn và tình trạng thực tế.
- Chế độ Nhanh – robot ưu tiên các khu vực trống và hút bụi theo đường zigzag để rút ngắn thời gian dọn.
- Chế độ Yên tĩnh – chế độ hút bụi cường độ thấp, hút bụi toàn bộ khu vực có thể tiếp cận với độ ồn thấp nhất có thể.
- Chế độ Tăng cường – chế độ cường độ cao, hút bụi kỹ lưỡng nhất có thể trên tất cả các khu vực đã chọn.

Cài đặt cho chế độ Lau sàn bao gồm:

- Mức cấp nước – Mức 1, Mức 2 hoặc Mức 3. Cài đặt này tinh chỉnh lượng nước robot sử dụng để lau sàn, phù hợp với nhu cầu của bạn và từng loại bề mặt sàn cụ thể.
- Số lần lau – 1 lần hoặc 2 lần. Cài đặt này cho phép lau sàn cứng trong phòng (hoặc các phòng) bạn đã chọn một hoặc hai lần, để đạt hiệu quả lau dọn kỹ hơn.

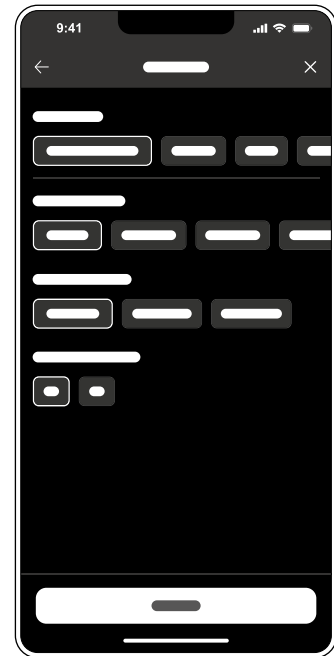
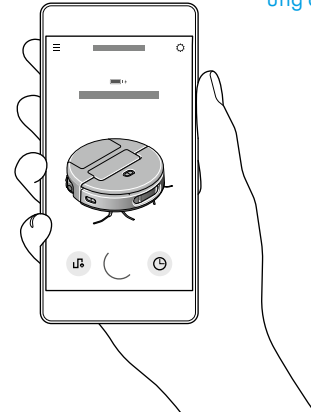
## Bắt đầu từ một vị trí khác

Để lau dọn một tầng hoặc một khu vực khác trong nhà, hãy di chuyển robot đến vị trí bắt đầu phù hợp và chọn bản đồ tương ứng trong tab ‘Quản lý bản đồ’. Sau đó, bắt đầu lau dọn từ tab ‘Tổng quan’.

Robot sẽ hút bụi toàn bộ khu vực có thể tiếp cận trong phạm vi một lần sạc. Khi pin yếu, robot sẽ quay về vị trí bắt đầu ban đầu.

Lưu ý: chế độ lau ướt không khả dụng khi bạn khởi động robot ở vị trí ngoài trạm sạc.

Robot hút bụi Dyson Spot+Scrub Ai trên ứng dụng MyDyson.



Cài đặt lau dọn phòng trên ứng dụng MyDyson.

# Bảo dưỡng robot

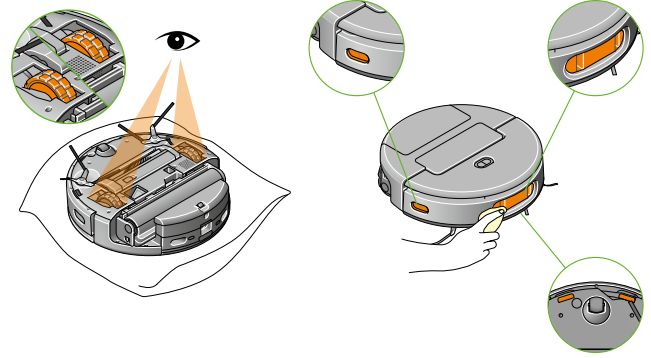
## Bảo dưỡng robot

Để đạt hiệu suất tối ưu, hãy vệ sinh robot thường xuyên và kiểm tra phía dưới cũng như xung quanh bánh xe để đảm bảo không có vật cản.

Nếu robot bị bám bụi, hãy lau thân máy và cụm cảm biến phía trước bằng khăn khô, không xơ vải.

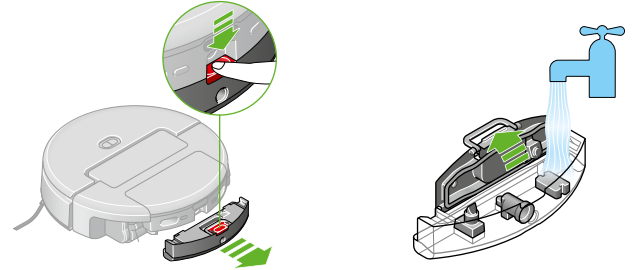
Không cho bất kỳ bộ phận nào của máy vào máy rửa bát, và không dùng chất tẩy rửa, dung dịch đánh bóng hoặc chất khử mùi để vệ sinh, vì có thể làm hỏng thiết bị.

Đảm bảo phần mềm và các tính năng của robot luôn được cập nhật bằng cách bật chế độ cập nhật tự động trong ứng dụng MyDyson™.



## Vệ sinh bình chứa nước bẩn của robot

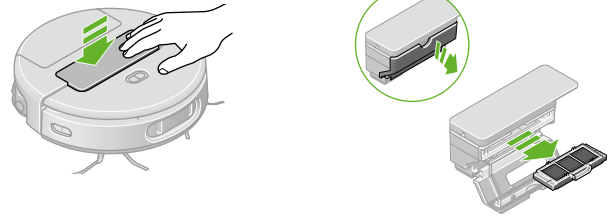
Nhấn nút đỏ xuống và trượt bình chứa nước bẩn ra phía trước khỏi thân robot. Sau đó, nhấn chốt màu bạc và mở nắp. Rửa và xả sạch dưới vòi nước chảy. Lắp bình trở lại mặt trước robot cho đến khi nghe tiếng "cách".



## Làm sạch ống rác khô của robot

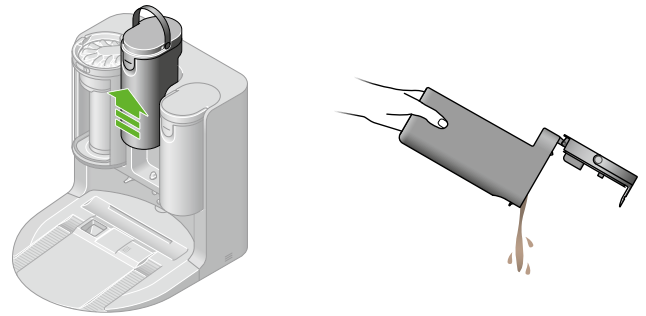
Tắt robot. Nhẹ nhàng ấn cụm hộp chứa và bộ lọc ở phía trên robot, cụm này sẽ bật lên. Nhấc toàn bộ cụm ra khỏi thân robot.

Mở nắp bên hông, trượt khay bộ lọc ra ngoài và đặt sang một bên. Rửa và xả sạch hộp chứa dưới vòi nước chảy. Để ống rác khô tự nhiên ít nhất 24 giờ, và đảm bảo ống đã khô hoàn toàn trước khi lắp lại vào máy.



## Đổ nước bẩn trong bình chứa của trạm sạc

Nhấc bình chứa theo chiều dọc ra khỏi trạm sạc bằng tay cầm. Tháo nắp, rồi đổ nước bẩn vào bồn rửa hoặc bồn cầu. Tráng sạch bằng nước ấm và lau khô, sau đó để khô hoàn toàn trước khi lắp lại vào trạm sạc.



## Vệ sinh bình chứa nước sạch và nước bẩn của trạm sạc

Chúng tôi khuyến nghị nên vệ sinh định kỳ để duy trì điều kiện vệ sinh tối ưu.

Tháo bình chứa ra khỏi trạm sạc. Mở nắp và đổ hết chất lỏng bên trong. Rửa bằng nước xả phòng nhẹ, tráng sạch và lau khô, sau đó để khô hoàn toàn trước khi lắp lại.

Vui lòng không rửa các bình chứa nước bằng máy rửa chén.



## Bảo dưỡng pin

Máy sẽ không hoạt động và không sạc nếu nhiệt độ môi trường dưới 5°C (41°F). Thiết kế này là để bảo vệ cả động cơ và pin.

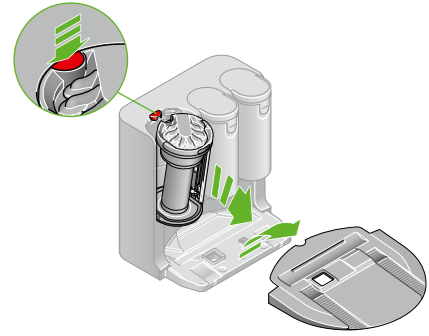
Để biết thêm thông tin và xem các video hỗ trợ cho máy của bạn, vui lòng truy cập trang hỗ trợ trực tuyến của chúng tôi tại: [www.dyson.vn/vi-VN](http://www.dyson.vn/vi-VN)

# Bảo dưỡng robot:

## Kiểm tra tắc nghẽn

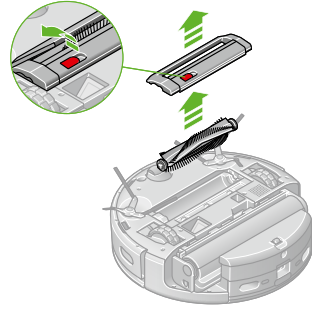
### Kiểm tra ống chứa rác của trạm sạc có bị tắc nghẽn không

Nhấn nút nhỏ màu đỏ ở phía trên thùng chứa và kéo thùng ra khỏi trạm sạc. Kiểm tra xem có mảnh vụn nào mắc kẹt trong đường dẫn khí phía sau hay không.



### Kiểm tra tắc nghẽn ở đường dốc của trạm sạc

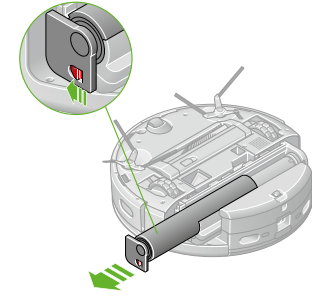
Kéo đường dốc lên trên và tháo khỏi trạm sạc. Rửa sạch và lau khô, đồng thời kiểm tra các đường dẫn khí trong trạm sạc để đảm bảo không bị bít tắc. Sau đó, để đường dốc khô hoàn toàn trước khi lắp lại vào vị trí.



### Kiểm tra vật mắc kẹt trong con lăn

Lật robot úp xuống trên một bề mặt mềm và loại bỏ sợi chỉ, tóc hoặc mảnh vụn khác trên con lăn có thể gây cản trở hoạt động.

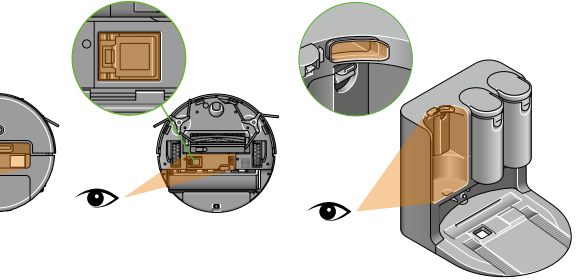
Nhấc lấy đồ trên nắp che con lăn và tháo nắp ra. Lúc này, bạn có thể lấy con lăn ra để vệ sinh và kiểm tra xem bên trong các đường dẫn khí có mảnh vụn hoặc vật cản nào không.



### Kiểm tra vật mắc kẹt trong con lăn ướn

Lật robot úp xuống trên một bề mặt mềm. Nhấn nút màu bạc ở góc cụm con lăn ướn xuống, sau đó trượt cụm này ra khỏi robot. Nhấn nút màu đỏ để tháo nắp chặn giữ con lăn ướn và trượt con lăn ra khỏi cụm.

Kiểm tra xem có tóc, sợi chỉ hoặc mảnh vụn nào mắc kẹt làm cản trở chuyển động quay của con lăn ướn hay không.

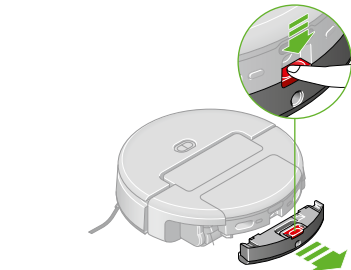


### Kiểm tra tắc nghẽn trong ống chứa rác và bộ lọc của robot

Tắt robot. Nhẹ nhàng ấn cụm hộp chứa và bộ lọc ở phía trên robot, cụm này sẽ bật lên. Nhấc toàn bộ cụm ra khỏi thân robot.

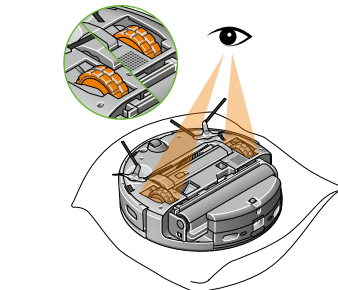
Sau khi tháo cụm bộ lọc, kiểm tra các đường dẫn khí bên trong robot để phát hiện vật mắc kẹt.

Kiểm tra cụm ống chứa bụi và bộ lọc để phát hiện tắc nghẽn bằng cách mở nắp bên hông. Trượt khay bộ lọc ra để kiểm tra xem có bụi bẩn hoặc mảnh vụn nào mắc kẹt bên trong hay không.



### Kiểm tra tắc nghẽn bình chứa nước bẩn của robot

Nhấn nút đỏ xuống và trượt bình chứa nước bẩn ra phía trước khỏi thân robot. Kiểm tra xem có vật mắc kẹt hoặc vật cản nào trên bình chứa và bên trong robot không. Sau khi khô, lắp bình trở lại mặt trước robot cho đến khi nghe tiếng "cách".



### Kiểm tra bánh xe để phát hiện vật mắc kẹt

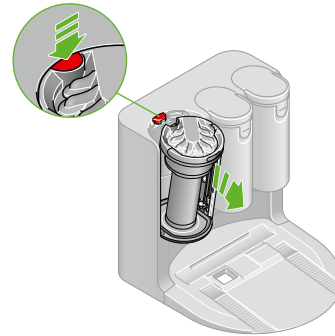
Lật robot úp xuống trên một bề mặt mềm. Kiểm tra để đảm bảo bánh xe có sạch sẽ, không bị sợi chỉ, tóc hoặc mảnh vụn nào kẹt vào.

# Đổ ống rác khô của trạm sạc

Đổ sạch ống rác khô ngay khi bụi bẩn đạt mức MAX.

## Tháo ống chứa rác

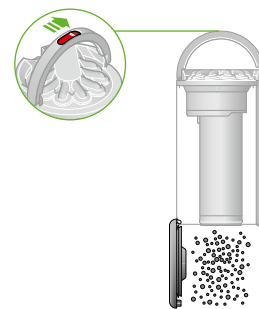
Nhấn chốt tháo ống chứa rác ở phía trên và nhấc ống ra ngoài. Sử dụng tay cầm để xách.



## Đổ bụi bẩn

Giữ thùng chứa bụi phía trên thùng rác, với đáy thùng hướng xuống dưới. Trượt nút nhà thùng trên tay cầm để mở đáy thùng. Thùng sẽ trượt xuống, đồng thời làm sạch phần ống chụp và mở đáy thùng, để rác rơi trực tiếp vào thùng rác.

Đóng thùng bằng cách gập đáy thùng lên cho đến khi nghe tiếng "tách". Đặt ống trở lại trạm sạc và đảm bảo ống đã khớp chắc chắn vào vị trí.

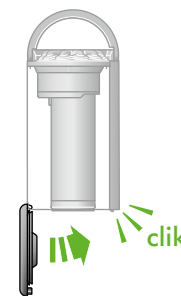


## Giảm tiếp xúc với bụi

Ngoài ra, bạn có thể đổ rác trực tiếp vào túi rác hoặc túi chống bụi. Khi đổ, hãy bọc kín thùng chứa bụi bằng túi chống bụi. Sau khi đổ xong, nhẹ nhàng lấy thùng ra, buộc kín miệng túi và đem đi bỏ.

## Đóng ống rác

Đẩy phần đáy ống lên trên cho đến khi nghe tiếng "tách". Đặt ống trở lại trạm sạc và đảm bảo ống đã khớp chắc chắn vào vị trí.



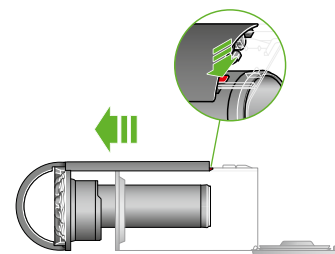
## Vệ sinh ống rác

Tháo vỏ ngoài trong suốt của ống rác bằng cách nhấn vào lẫy đỏ ở bên hông ống, gài đáy, rồi trượt vỏ ra khỏi ống.

Lau sạch ống và vỏ ngoài bằng khăn ẩm, không xơ. Lắp lại vỏ ngoài bằng cách trượt vào thùng cho đến khi nghe tiếng "tách".

Đảm bảo ống rác và các gioăng quanh nắp đã khô hoàn toàn trước khi đặt lại vào trạm sạc.

Vui lòng không rửa thùng trong máy rửa bát và không sử dụng chất tẩy rửa, chất đánh bóng hoặc bình xịt khử mùi, vì có thể làm hỏng ống rác và ảnh hưởng đến hiệu suất hoạt động của robot.



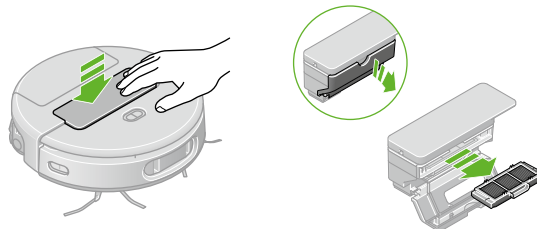
# Vệ sinh bộ lọc

Hãy vệ sinh các bộ lọc của robot và trạm sạc ít nhất mỗi tháng một lần để duy trì hiệu suất tối ưu, và luôn đảm bảo các bộ lọc khô hoàn toàn trước khi lắp lại.

Các bộ phận chứa bộ lọc có thể rửa được có thể được lau bằng khăn ẩm, không xơ vải để loại bỏ bụi bẩn.

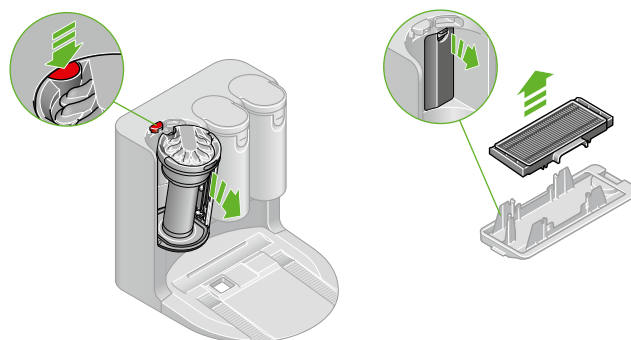
## Tháo bộ lọc của robot

Tắt robot. Nhẹ nhàng ấn cụm hộp chứa ở giữa và bộ lọc ở phía trên robot, cụm này sẽ bật lên. Nhấc toàn bộ cụm ra khỏi thân robot. Mở nắp bên hông, sau đó kéo khay lọc ra.



## Tháo bộ lọc của trạm sạc

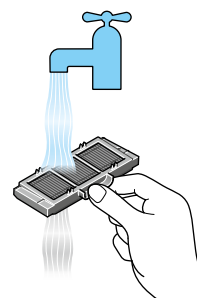
Nhấn nút màu đỏ phía trên ống rác khô của trạm sạc để nhấc bộ lọc ra. Ở mặt sau của trạm sạc, tại vị trí vừa tháo ống rác khô, bạn sẽ thấy một lẫy màu đen. Nhấn lẫy này xuống, sau đó kéo ra để rút bộ lọc. Tiếp theo, tháo bộ lọc ra khỏi vỏ giữ bộ lọc bằng cách gỡ các ngàm cố định.



## Rửa bộ lọc

Trước khi rửa, gõ nhẹ bộ lọc lên thùng rác để bụi hoặc mảnh vụn rơi ra. Rửa bằng nước ấm cho sạch bụi bẩn. Rửa cho đến khi nước trong.

Lắc mạnh bộ lọc theo chiều lên xuống để loại bỏ nước thừa. Tiếp tục lắc cho đến khi không còn nước thừa chảy ra từ bộ lọc.



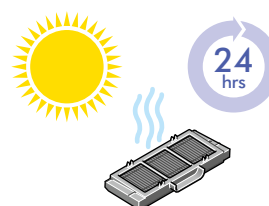
## Làm khô bộ lọc

Đặt bộ lọc nằm nghiêng và để khô ít nhất 24 giờ ở nơi ẩm áp và thoáng khí.

Không sấy khô bộ lọc trong máy sấy quần áo, lò vi sóng hoặc gần ngọn lửa trần.

**Quan trọng:** Bộ lọc phải khô hoàn toàn trước khi lắp lại vào trạm sạc.

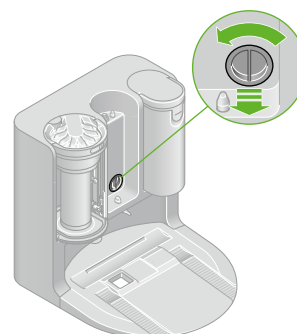
Trạm sạc và/hoặc robot có thể bị hỏng nếu hoạt động với bộ lọc còn ẩm.



## Thay thế bộ lọc nước

Bộ lọc nước nằm phía sau ngăn chứa nước bẩn của trạm sạc.

Để thay thế, xoay bộ lọc nước đã sử dụng ngược chiều kim đồng hồ và kéo ra. Lắp bộ lọc nước mới và xoay theo chiều kim đồng hồ để đóng lại.



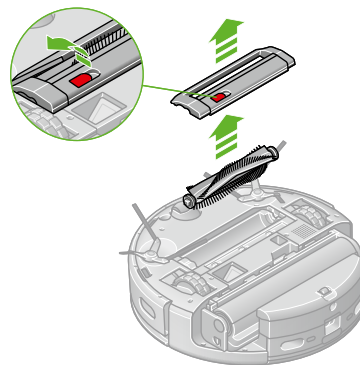
# Bảo dưỡng con lăn

Để duy trì hiệu suất tối ưu, hãy kiểm tra và loại bỏ tóc và mảnh vụn bám trên con lăn ít nhất mỗi tháng một lần.

## Tháo con lăn

Nâng lấy đồ trên nắp che con lăn và tháo nắp ra, sau đó nhấc con lăn ra để vệ sinh.

Loại bỏ sợi chỉ hoặc tóc bị cuốn vào. Kiểm tra khoang chứa con lăn và lấy hết mảnh vụn bên trong, gồm cả sợi quấn quanh những bộ phận quay.



## Rửa và làm khô con lăn

Nếu cần rửa, giữ con lăn dưới vòi nước chảy và chà nhẹ để loại bỏ xơ vải hoặc bụi bẩn.

Sau khi vệ sinh sạch, loại bỏ nước thừa đến mức tối đa. Dùng tay vuốt dọc theo chiều dài con lăn để ép hết phần nước còn lại ra ngoài.

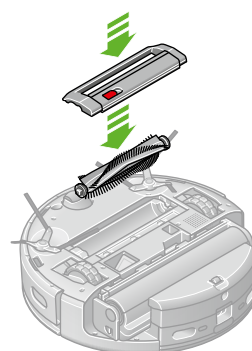
Đựng con lăn thẳng đứng và để khô hoàn toàn trong ít nhất 24 giờ. Không lắp lại con lăn khi còn ẩm.



## Lắp lại con lăn

Đặt con lăn trở lại vào robot. Lắp nắp che lên phía trên và ấn nhẹ xuống cho đến khi nghe tiếng "tách" vào đúng vị trí trên con lăn.

Gập lấy đồ trên nắp che thanh chốt xuống để khóa cố định.



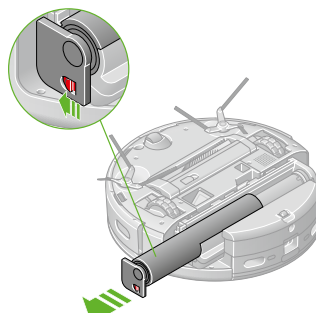
# Bảo dưỡng con lăn ướ

Để duy trì hiệu suất tối ưu, hãy kiểm tra và loại bỏ tóc và mảnh vụn bám trên con lăn ướ ít nhất mỗi tháng một lần.

## Tháo con lăn ướ

Lật robot úp xuống trên một bề mặt mềm. Trượt nút màu đỏ trên nắp chặn giữ con lăn ướ và xoay nắp để có thể trượt con lăn ướ ra khỏi robot.

Loại bỏ sợi chỉ quấn quanh con lăn ướ. Kiểm tra khoang chứa con lăn ướ và lấy hết mảnh vụn bên trong, gồm cả sợi quấn quanh những bộ phận quay.



## Rửa và làm khô con lăn ướ

Nếu cần rửa, giữ con lăn dưới vòi nước chảy và chà nhẹ với chất tẩy rửa để làm sạch lớp sợi vi sợi và loại bỏ xơ vải hoặc bụi bẩn.

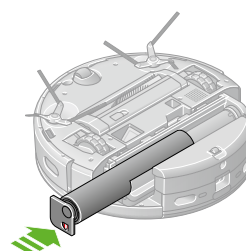
Sau khi vệ sinh sạch, loại bỏ nước thừa đến mức tối đa. Dùng tay vuốt dọc theo chiều dài con lăn ướ để ép hết phần nước còn lại ra ngoài.



## Lắp lại con lăn ướ

Trước khi lắp lại, hãy kiểm tra để đảm bảo con lăn đã hoàn toàn khô.

Trượt con lăn ướ trở lại vào robot. Xoay nắp chặn về đúng vị trí và ấn xuống cho đến khi nghe tiếng "tách".

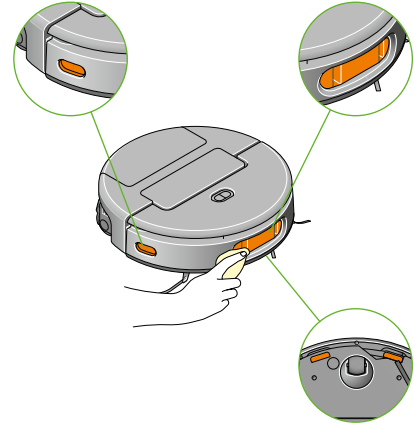


# Vệ sinh ống kính và cảm biến camera



Để duy trì hiệu suất tối ưu, hãy kiểm tra cụm cảm biến phía trước ít nhất mỗi tháng một lần và làm sạch mọi bụi bẩn, vết ố hoặc cặn bám trên ống kính camera và các cảm biến.

Dùng khăn mềm, khô và không xơ để lau sạch các cảm biến và ống kính camera. Không sử dụng dung dịch tẩy rửa, chất lỏng hoặc bình xịt dưới bất kỳ hình thức nào.

Lật robot úp xuống trên một bề mặt mềm. Dùng chính chiếc khăn đó để lau sạch các cảm biến ở mặt đáy của máy.



Để biết thêm thông tin và xem các video hỗ trợ cho máy của bạn, vui lòng truy cập trang hỗ trợ trực tuyến của chúng tôi tại: [www.dyson.vn/vi-VN](http://www.dyson.vn/vi-VN)

	Chỉ sử dụng trong nhà
	Đọc hướng dẫn sử dụng

## Laser LiDAR

Cảm biến laser trong sản phẩm này đáp ứng tiêu chuẩn IEC 60825-1:2014 và EN 60825-1:2014/A11:2021 cho các sản phẩm laser loại 1.

Vui lòng tránh nhìn trực tiếp vào tia laser trong quá trình sử dụng.

# Cảnh báo

Thông báo sẽ xuất hiện trên ứng dụng MyDyson™ để cho bạn biết robot cần được xử lý. Hãy làm theo hướng dẫn trong ứng dụng để xóa cảnh báo.

Sau khi đã xóa cảnh báo, bạn có thể tiếp tục làm sạch bằng cách đặt robot xuống sàn, rồi nhấn nút Khởi động để khởi động lại.

Nếu bạn không thể xóa cảnh báo, hãy liên hệ với Chuyên gia Dyson qua ứng dụng MyDyson™.

## Khu vực không thể tiếp cận

Vui lòng dọn dẹp các vật cản trong khu vực để tiếp tục quá trình làm sạch.

## Pin yếu

Đặt robot lên trạm sạc để sạc pin.

## Nhiệt độ pin quá cao

Nhiệt độ pin của robot hiện quá cao nên không thể làm sạch. Hãy đặt robot trở lại trạm sạc và chờ pin nguội xuống. Robot được thiết kế để hoạt động trong khoảng nhiệt độ từ 5–40°C.

## Con lăn bị kẹt

Con lăn đã ngừng quay. Nhấc robot lên và kiểm tra xem có vật gì mắc kẹt quanh con lăn hay không. Thực hiện theo hướng dẫn trong mục “Bảo dưỡng con lăn” để tháo con lăn và kiểm tra khoang chứa bên trong.

Nếu cảnh báo này liên tục xuất hiện ở một khu vực cụ thể trong nhà, hãy thiết lập quy tắc “Khu vực tránh” trong ứng dụng MyDyson™.

## Camera bị che

Kiểm tra camera và các cảm biến của robot xem có bụi bẩn, dấu vân tay hoặc vết bẩn không, rồi lau sạch bằng khăn khô, không xơ.

## Hết dung dịch lau sàn

Dùng tay cầm để nhấc bình chứa nước sạch ra khỏi trạm sạc. Tháo nắp cao su của ngăn chứa dung dịch ở phía sau trạm sạc. Đổ đầy dung dịch lau sàn cứng Dyson O2 Probiotic hoặc dung dịch tẩy rửa bạn chọn đến vạch ‘Max’.

## Cảm biến va chạm bị che

Vui lòng loại bỏ mọi vật lạ đang che cảm biến va chạm.

## Lỗi kết nối

Robot của bạn không thể kết nối với trạm sạc.

Kiểm tra xem robot đã được đặt đúng vị trí và kết nối chính xác với trạm sạc hay chưa.

## Mất kết nối

Robot của bạn không thể kết nối với trạm sạc. Kiểm tra xem nguồn điện đã được kết nối chưa.

Kiểm tra xem robot đã được đặt đúng vị trí và kết nối chính xác với trạm sạc hay chưa.

## Không phát hiện ống chứa rác của trạm sạc

Kiểm tra xem ống chứa rác của trạm sạc đã được lắp đúng cách hay chưa. Robot sẽ không hoạt động nếu thùng bị thiếu hoặc lắp không đúng vị trí.

## Lỗi bơm nước sạch của trạm sạc

Khởi động lại robot và trạm sạc rồi thử lại. Nếu lỗi vẫn tiếp diễn, vui lòng liên hệ Chuyên gia Dyson thông qua ứng dụng MyDyson™.

## Bình nước sạch của trạm sạc đã hết

Vui lòng đổ thêm nước vào bình chứa nước sạch của trạm sạc.

**Không phát hiện bình chứa nước sạch của trạm sạc**

Kiểm tra xem bình chứa nước sạch của trạm sạc đã được lắp đúng vị trí và kết nối chắc chắn hay chưa. Robot sẽ không hoạt động nếu bình nước sạch bị thiếu hoặc lắp không đúng cách.

**Không phát hiện bình nước bẩn của trạm sạc**

Kiểm tra xem bình nước bẩn của trạm sạc đã được lắp đúng vị trí hay chưa. Robot sẽ không hoạt động nếu bình nước bẩn bị thiếu hoặc lắp không đúng cách.

**Lỗi bơm nước bẩn của trạm sạc**

Khởi động lại robot và trạm sạc rồi thử lại. Nếu lỗi vẫn tiếp diễn, vui lòng liên hệ Chuyên gia Dyson thông qua ứng dụng MyDyson™.

**Bình chứa nước bẩn của trạm sạc đã đầy**

Vui lòng đổ sạch bình chứa nước bẩn của trạm sạc.

**Cảm biến chống rơi bị che**

Kiểm tra các cảm biến chống rơi của robot xem có sợi chỉ, bụi hoặc vết bẩn bám vào không, rồi lau sạch bằng khăn khô, không xơ.

**Lỗi bộ lọc**

Vui lòng kiểm tra bộ lọc của trạm sạc và thay thế nếu cần thiết.

**Cảm biến LiDAR bị che**

Vui lòng làm sạch cảm biến LiDAR theo hướng dẫn trong mục “Vệ sinh cảm biến”.

**Chế độ tiết kiệm năng lượng**

Khi robot được đặt trên trạm sạc và đã sạc đầy, máy sẽ tự động chuyển sang Chế độ tiết kiệm năng lượng sau 20 phút.

Để kiểm tra Chế độ tiết kiệm năng lượng khi không kết nối Wi-Fi, nhấn và giữ nút Trang chủ trong 15 giây để khôi phục cài đặt gốc, sau đó khởi động lại robot.

**Lập bản đồ không thành công**

Robot không thể tạo bản đồ. Vui lòng thực hiện lại quá trình lập bản đồ và dọn bỏ các sợi dây hoặc vật nhỏ trên sàn.

**Đặt robot lên trạm sạc**

Robot đã gặp sự cố và cần được đưa trở lại trạm sạc.

Vào mục Cài đặt trên ứng dụng MyDyson™. Kiểm tra xem phần mềm của robot đã được cập nhật và chế độ cập nhật tự động đã được bật hay chưa.

**Không xác định được vị trí**

Robot không thể xác định vị trí hiện tại. Vui lòng đặt robot vào khu vực đã được lập bản đồ trước đó hoặc tạo một bản đồ mới.

**Không phát hiện ống rác của robot**

Kiểm tra xem ống rác của robot đã được lắp đúng cách hay chưa. Robot sẽ không hoạt động nếu ống rác bị thiếu hoặc lắp không đúng vị trí.

**Không phát hiện bình nước bẩn của robot**

Kiểm tra xem bình nước bẩn của robot đã được lắp đúng vị trí hay chưa. Robot sẽ không hoạt động nếu bình bị thiếu hoặc chưa được lắp đúng cách.

**Robot bị nhấc lên**

Robot phát hiện đã bị nhấc lên hoặc không thể di chuyển ra khỏi mép rơi. Đảm bảo robot đã dừng làm sạch, sau đó nhấc robot khỏi để để thao tác an toàn hơn. Đặt robot lên bề mặt phẳng, tránh xa các mép rơi, rồi nhấn nút Bắt đầu để tiếp tục làm sạch. Nếu cảnh báo này liên tục xuất hiện ở một khu vực cụ thể trong nhà, hãy thiết lập quy tắc “Khu vực tránh” trong ứng dụng MyDyson™.

**Không tìm thấy robot**

Kiểm tra xem robot đã được đặt đúng vị trí và kết nối chính xác với trạm sạc hay chưa.

### **Robot không sạc**

Đảm bảo trạm sạc được cấp nguồn và bề mặt sạc sạch sẽ.

Kiểm tra xem đèn báo sạc LED màu trắng của trạm sạc có sáng không và phích cắm đã được kết nối chưa.

Lau các điểm tiếp xúc sạc của trạm sạc và robot bằng vải khô, không xơ.

Nếu robot vẫn không sạc, vui lòng liên hệ với Chuyên gia Dyson qua ứng dụng MyDyson™.

### **Robot bị kẹt**

Nếu robot không thể di chuyển, hãy nhắc robot lên và đưa ra khỏi vật cản hoặc khỏi khu vực đó.

Nếu cảnh báo này liên tục xuất hiện ở một khu vực cụ thể trong nhà, hãy thiết lập quy tắc “Khu vực tránh” trong ứng dụng MyDyson™.

### **Robot bị kẹt trên thảm**

Nếu robot không thể di chuyển, hãy nhắc robot lên và đưa ra khỏi chướng ngại vật hoặc vật cản.

Nếu cảnh báo này liên tục xuất hiện ở một khu vực cụ thể trong nhà, hãy thiết lập quy tắc “Khu vực tránh” trong ứng dụng MyDyson™.

### **Chổi quét bên bị kẹt**

Một chổi quét cạnh đã ngừng quay. Nhắc robot lên và kiểm tra xem có vật gì mắc kẹt hay không.

Nếu cảnh báo này liên tục xuất hiện ở một khu vực cụ thể trong nhà, hãy thiết lập quy tắc “Khu vực tránh” trong ứng dụng MyDyson™.

### **Đã xảy ra sự cố**

Vui lòng đưa robot trở lại trạm sạc.

### **Bị kẹt trên bề mặt dốc**

Vui lòng di chuyển robot đến bề mặt phẳng.

### **Không thể quay về trạm sạc**

Robot không thể quay về trạm sạc.

Có thể robot đang bị vây quanh bởi các vật cản. Hãy đảm bảo đường quay về trạm sạc không bị chặn.

Kiểm tra các cảm biến của robot xem có bụi hoặc sợi chỉ bám vào không và lau sạch bằng khăn khô, không xơ.

Vào mục Cài đặt trong ứng dụng MyDyson™. Kiểm tra xem phần mềm của robot đã được cập nhật và chế độ cập nhật tự động đã được bật hay chưa.

### **Cảm biến bám tường bị che**

Vui lòng làm sạch cảm biến bám tường theo hướng dẫn trong mục “Vệ sinh cảm biến”.

### **Con lăn ướp bị kẹt hoặc không được nhận diện**

Kiểm tra xem con lăn ướp của robot đã được lắp đúng vị trí hay chưa. Robot sẽ không hoạt động nếu con lăn ướp bị thiếu hoặc lắp không đúng cách.

### **Bánh xe bị kẹt**

Nhắc robot lên và kiểm tra xem có vật gì mắc kẹt hoặc quấn quanh bánh xe hay không.

Nếu cảnh báo này liên tục xuất hiện ở một khu vực cụ thể trong nhà, hãy thiết lập quy tắc “Khu vực tránh” trong ứng dụng MyDyson™.

# Khôi phục cài đặt và nâng cấp phần mềm

## Thay đổi quyền sở hữu

Khi bạn lần đầu kết nối robot với ứng dụng MyDyson™, bạn sẽ tự động trở thành chủ sở hữu của robot. Dữ liệu cá nhân của bạn, như cài đặt Wi-Fi, lịch làm sạch và bản đồ, sẽ được liên kết với tài khoản của bạn.

Nếu bạn muốn thêm người dùng khác, họ cần tải ứng dụng MyDyson™ và làm theo hướng dẫn để thêm robot vào ứng dụng của họ. Họ sẽ có tùy chọn trở thành người dùng hoặc chủ sở hữu.

Chủ sở hữu – có toàn quyền kiểm soát dữ liệu và người dùng.

Người dùng – chỉ có quyền truy cập vào các chức năng có sẵn trong ứng dụng và robot.

Nếu bạn muốn chuyển quyền sở hữu, hoặc nếu một người dùng mới muốn trở thành chủ sở hữu đầy đủ của robot, robot sẽ được gỡ khỏi tài khoản của chủ sở hữu ban đầu. Một thông báo về việc thay đổi quyền sở hữu sẽ được gửi tới chủ sở hữu cũ.

## Xóa robot và đặt lại

Để xóa robot khỏi ứng dụng MyDyson™ và loại bỏ dữ liệu cá nhân của bạn (chẳng hạn như bản đồ), hãy vào menu Cài đặt trong ứng dụng và gỡ robot khỏi tài khoản.

Để xóa dữ liệu trên robot, hãy đưa robot ra khỏi trạm sạc rồi nhấn và giữ nút Trang chủ trong 10 giây.

Thao tác này sẽ xóa dữ liệu cá nhân được lưu trên robot, như một khẩu Wi-Fi, và đưa robot về cài đặt gốc của nhà sản xuất.

## Nâng cấp phần mềm

Để có trải nghiệm tốt nhất và sử dụng đầy đủ các tính năng mới nhất, điều quan trọng là phần mềm của robot luôn được cập nhật.

Chúng tôi khuyến nghị bạn bật cập nhật tự động trong ứng dụng MyDyson™ ngay khi lắp đặt robot lần đầu.

## Cách bật cập nhật tự động

Mở menu Cài đặt trong ứng dụng MyDyson™ và cuộn xuống mục Cập nhật phần mềm. Gạt tùy chọn Tự động cập nhật phần mềm sang Bật.

Khi có bản cập nhật mới cho robot, hệ thống sẽ tự động tải xuống và cài đặt vào thời điểm phù hợp tiếp theo (khi robot không hoạt động, đang ở trên trạm sạc và được kết nối Wi-Fi).